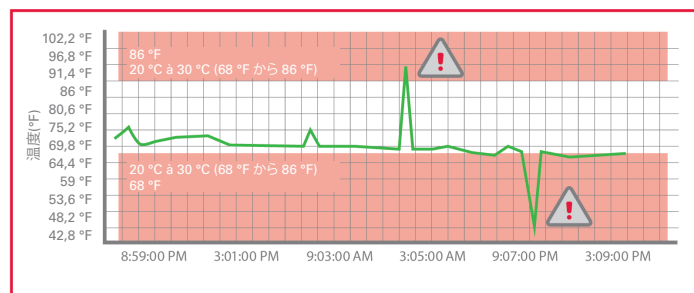


課題：

サプライチェーン全体にわたって、温度に敏感な製品の完全性を検証する。

FedExイノベーションである SenseAware® を使用すると、あなたの温度に敏感な発送物の内部がどのような状況にあるかを梱包から発送に至るまでリアルタイムで知ることができます。このセンサーベースロジスティクス (SBL) テクノロジーは、データロガーとは異なり、マルチセンサーデバイスを使用して、発送物内のデータをWebベースのアプリケーションに送信します。これにより、位置情報や安全に関する情報のモニター・評価・共有・保存が可能になります。

- いつでもリアルタイムで製品の温度を表示できます
- あなたの発送物の温度があなたが設定した範囲を上回るか下回った場合に警告を受け取ります
- 集荷前、輸送中、および出荷後の製品 発送物内の温度を記録します



リアルタイムアラート



SenseAwareを利用してビジネスのさまざまな重要分野の向上を

品質保証	カスタマー サービス	オペレーション/ロジスティック	法規/コンプライアンス
<ul style="list-style-type: none"> アプリケーションから必要なときに必要なデータにアクセスする - SenseAwareデバイスへの物理的なアクセスは必要ありません 発送品が限度温度に近づいたときアラートを受け取る 製品輸送中の温度安定性を評価して、隔離時間を短縮またはなくす 集荷前から配達後までの温度データをグラフまたはレポートにまとめ、完全性の証明として受信者と共有する 	<ul style="list-style-type: none"> 顧客がパッケージを受け取る前に起こりうる問題について注意を向け、しかも事前に対処する サービス担当者が、顧客のパッケージ内のタイムリーな情報を使って顧客の質問や懸念に対処できるようにする 	<ul style="list-style-type: none"> 発送物が危なくなった場合、配達の前を知ることができる パッケージ内の情報に基づいてゲルパックやドライアイス进行调整する 納品前に温度の安定性を評価することにより、製品をより効率的に移動する 温度制御サービスプロバイダが準拠していることを確認する 	<ul style="list-style-type: none"> タイムリーな環境データにリモートアクセスすることでコンプライアンス アセスメントを迅速化する 複数の輸送の環境データを簡単に組み合わせて製品の完全性を検証する



温度



ここでは、SenseAwareのメリットを活かせる産業のごく一部をご紹介します。

ヘルスケアおよび医療用途

- ワクチン、酵素、および生殖技術
- 規制薬物および生物製剤
- 医療機器/外科用キット
- 臨床試験製品
- 診断ラボ検体



科学機器および家庭用電化製品

- マイクロチップ
- コンデンサ
- プロトタイプ
- 回路
- フィルム



低温流通品

- ワイン
- 花
- シーフード
- 高級食品
- チョコレート
- 収集品
- 美術品



産業機器

- 接着剤
- 溶媒
- ポリマー
- 樹脂
- コーティング



SenseAwareは実際に使用されています

「これまで検体を失ったことはなく、将来の失敗の可能性を最小限に抑えるためにFedExのような企業の助けを借りてプロセスを改善し続けます。SenseAwareについて耳にしたとき、業界で一步先になるためには、この製品が必要だとわかりました。代わりがきかない検体を取り扱う業界で、安全と安心を提供するためには、絶対必要だと思います。」

- Rich Horan, med fusion サポート部門担当副社長

SenseAware。詳しくわかります。今すぐにわかります。

貨物の配達後に詳細情報を提供するデータロガーとは異なり、FedExイノベーションであるSenseAwareは、貨物が今どうなっているのかを、センサーベースの技術を利用してリアルタイムに伝えます。潜在的に消極的な事態に事前に対処し、最小限に留めることができます。SenseAware機器を作動させて、発送物または在庫品目の中、またはその上に置くだけです。堅牢なオンラインアプリケーションを使用して、パソコンやモバイル機器から、貨物の完全性、安全性、位置情報をモニターできます。

FedExが開発したSenseAwareは、国内外の認定された空輸または陸送配達業者、または個人のフリートで使用することができます。在庫管理やプロセス監視などの輸送を伴わない用途についても使用することができます。

どのように新規登録しますか？

SenseAware Subscriptionは、ひと月使い放題のサブスクリプションです。**SenseAware Single Journey**の場合は、ご利用1回ごとにお支払いになります。機器のプログラミングから貨物の監視まで、何から何まで、場合によっては地元警察当局への協調介入まで、当社で対応いたします。