

ثلاثة أسئلة يجب طرحها على مزود الخدمات اللوجستية قبيل فتح أسواق جديدة

1

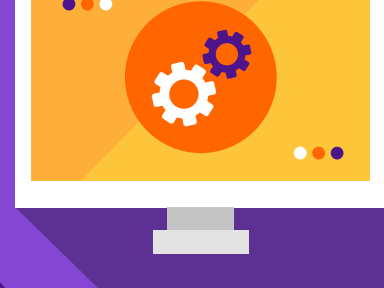
2

3

هل يمتلك الأدوات الإلكترونية المناسبة

لتسهيل عملية الشحن العالمية؟

لا تبذل الكثير من الجهد بلا فائدة، واعمل بشكل أكثر ذكاءً وأسرع، باستخدام الأدوات التالية:



تقوم أداة **FedEx Ship Manage™** (مدير شحن فيديكس) على الموقع الإلكتروني

fedex.com بأتمتة عملية الشحن بأكملها، بدءًا من إنشاء الشحنات وحتى طباعة الملصقات



تسمح أداة **FedEx® Electronic Trade Documents** (أداة فيديكس الإلكترونية

لوثائق التجارة) بتقديم مستندات التخليص التجاري والجمركي إلكترونيًا



تتيح لك أداة **FedEx® Reporting Online** (تقارير فيديكس المتاحة عبر الإنترنت)

تحليل أنماط الشحن لاتخاذ قرارات الأعمال الاستراتيجية

1

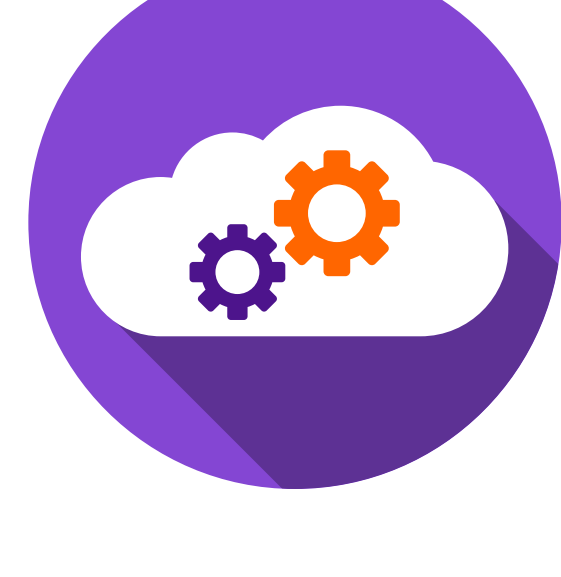
2

3

هل يستخدمون التجارة الإلكترونية؟

لتلبية احتياجات العملاء في كل مكان وتوفير سلاسة في عملية الشحن، اختر مزودًا متكامل خدماته بسهولة مع منصات التجارة الإلكترونية والأنظمة الخاصة بك

تعد أداة **FedEx APIs** (واجهات برمجة تطبيقات فيديكس) طريقة ملائمة لدمج تطبيقك مباشرةً مع خدمات فيديكس - مما يسرّع من عملية التعامل مع الطرود وكافة المعاملات



تتميز تطبيقات **Stream و Carriyo و Shipz** بأنها تطبيقات مجانية للشحن، وهي توفر ما يلي:



• سرعة وسهولة تثبيت تطبيق الإلكتروني FedEx (فيديكس) في متجرك الإلكتروني

• أسعار شحن دولية متاحة بشكل لحظي لعملائك

• إنشاء الملصقات داخل التطبيقات

• تحديثات تلقائية على الطلبات مزودة بأرقام تتبع تمكّن العملاء من متابعة طرودهم بكل سهولة ويسر

*هنا بالتوافر في بلدان المنشأ / الوجهة. قد تختلف أوقات العبور والالتزامات التسليم الدولية حسب المنشأ والوجهة. اكتشف المزيد حول آخر تحديثات الخدمة.

1

2

3

هل يقدم شبكة توصيل واسعة وخدمات

في إطار زمني محدد؟

يرغب العملاء من كافة أنحاء العالم في التوصيل السريع لطلباتهم، ويجب أن يفي مزود الخدمات اللوجستية الخاص بك بهذا الغرض.

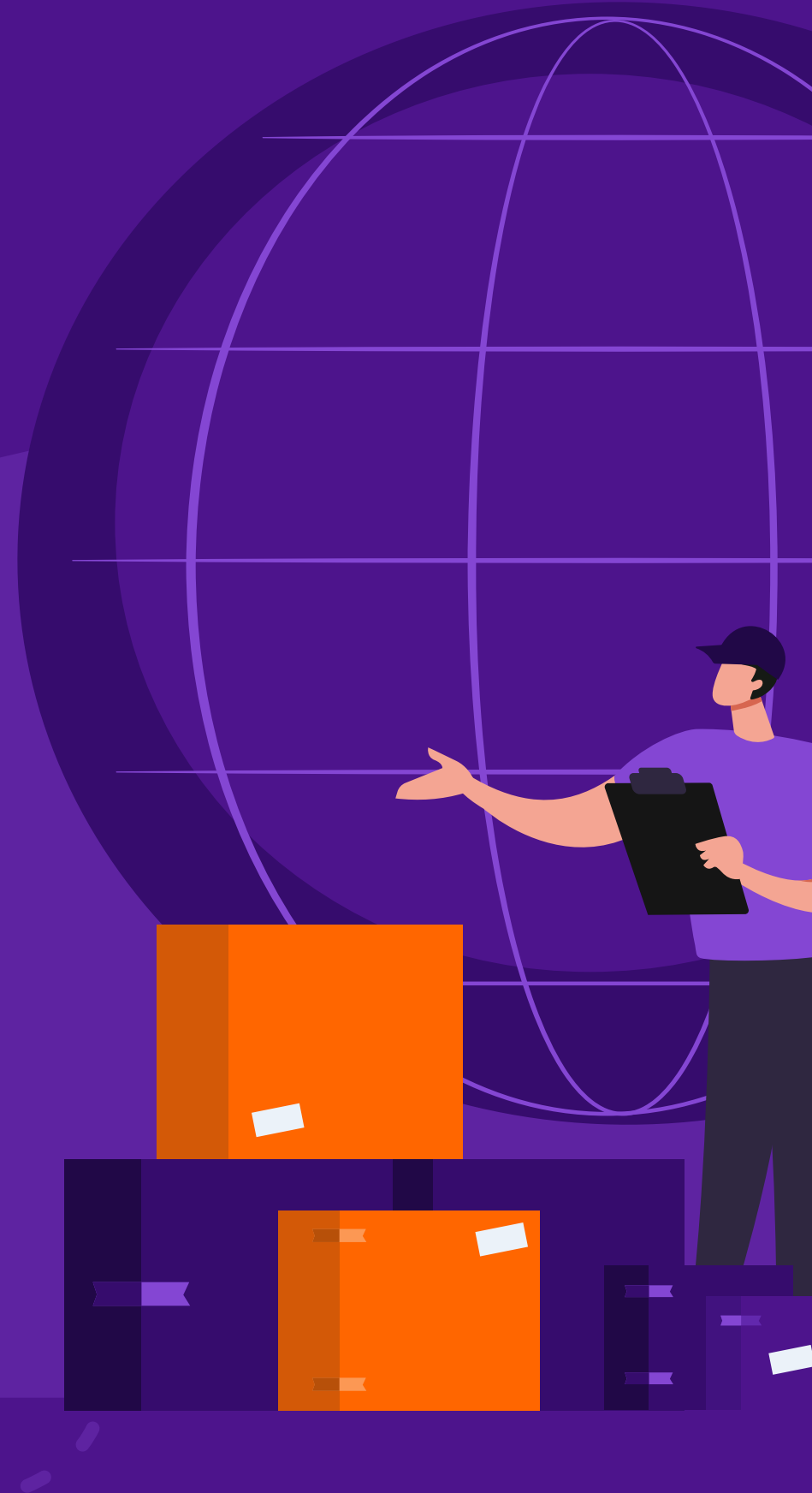
* **FedEx International First**

(خدمة فيديكس الدولية لتسليم الشحنات مبكرًا) هي خدمة مميزة خالصة الرسوم الجمركية للتسليم السريع في الوقت المحدد من الباب إلى الباب.

International Priority

* **FedEx**

(خدمة فيديكس لأولوية الشحن العالمية) التوصيل السريع بحلول الساعة 10:30 أو ظهرًا خلال مدة تتراوح من يوم إلى 3 أيام عمل لأسواق محددة في آسيا والولايات المتحدة وكندا وأوروبا.



* **FedEx International Priority**

(خدمة فيديكس لأولوية الشحن العالمية) يتم التسليم عادةً بحلول نهاية اليوم خلال مدة تتراوح من يوم إلى 3 أيام عمل حسب الوجهة إلى أكثر من 220 دولة ومنطقة.

Connect Plus

* **FedEx International**

هي خدمة تسليم محددة في يوم واحد وتقدم خدمات التوصيل للتجارة الإلكترونية، وتجمع تلك الأداة بين السرعة التنافسية والأسعار الجذابة بهدف تلبية احتياجات العملاء العالمية.

اهتم بتوسيع نطاق عملك فقط.

لا تشغل بالك بالأشياء الصغيرة - دع مزود الخدمات اللوجستية هو من يقوم بذلك بينما تهتم أنت بزيادة تجارتك.

ابدأ في تلبية الطلبات بشكل احترافي