



## Informatie over uw tarieven en zendingen

Of uw zendingen nu zwaar of licht zijn - spoedeisend of minder dringend, FedEx heeft de oplossing voor u. Profiteer van scherpe tarieven voor een zeer betrouwbare service en vertrouw erop dat uw zending op tijd op de plaats van bestemming is.

### Zo berekent u de kosten voor uw zending

- Zoek de zone van de plaats van bestemming/herkomst in de zonetabellen.
- Kies de service die u wilt gebruiken.
- Bepaal het totale gewicht van uw zending om het transporttarief in de juiste kolom op te zoeken.
- Bepaal of een brandstoftoeslag of andere toeslagen op uw zending van toepassing zijn.

### Tariefinformatie

De transporttarieven gelden vanaf 6 januari 2025. De transporttarieven en -services van FedEx kunnen op elk gewenst moment met of zonder kennisgeving vooraf door FedEx worden gewijzigd, aangepast of stopgezet. De transporttarieven kunnen ook variëren afhankelijk van de plaats of het tijdstip van ophaling of aflevering, pakket grootte of gewicht of soort van de goederen.

### Algemene vervoersvoorwaarden FedEx

Alle zendingen zijn onderworpen aan de Algemene vervoersvoorwaarden van FedEx ("Vervoersvoorwaarden") die op de toepasselijke site [fedex.com](https://www.fedex.com) worden gepubliceerd en bijgehouden. Voor zendingen vanuit Nederland kunt u de relevante Vervoersvoorwaarden hier vinden: [fedex.com/nl/services/terms](https://www.fedex.com/nl/services/terms). De informatie over uw tarieven en zendingen die in dit document worden gegeven, is gedeeltelijk overgenomen uit de Vervoersvoorwaarden en wordt alleen ter referentie verstrekt. In geval van tegenstrijdigheid primeren de online Vervoersvoorwaarden.

### Belastingen, invoerrechten en aanvullende kosten

Op bepaalde zendingen kunnen heffingen en belastingen van toepassing zijn. Dergelijke invoerrechten en belastingen worden, waar toegestaan, aan de ontvanger in rekening gebracht, tenzij anders verzocht door de afzender. In het geval dat FedEx rechten, belastingen of andere vergoedingen aan een douaneagentschap betaalt om bepaalde items door de douane te laten inklaren, zal aan de betaler een aanvullende inklaringstoeslag in rekening worden gebracht, die kan variëren afhankelijk van het land van bestemming. Voor meer informatie, zie [fedex.com/nl/ancillaryservices](https://www.fedex.com/nl/ancillaryservices).

Voor bepaalde zendingen kunnen extra kosten in rekening worden gebracht, waaronder brandstof- en andere toeslagen, bijkomende kosten, de aangegeven waarde voor het vervoer, retourkosten, speciale afhandelingskosten, import- en exportkosten en andere kosten die FedEx redelijkerwijs maakt in verband met het transport van een zending. Kijk voor meer informatie op [fedex.com/nl/ratesinformation](https://www.fedex.com/nl/ratesinformation). Alle tarieven, toeslagen en andere kosten zijn exclusief de btw die mogelijk van toepassing is. De kosten worden dan met het btw-tarief verhoogd dat bij het geven van de opdracht van toepassing is.

### Valuta omrekenkosten

Een extra vergoeding kan van toepassing zijn voor het omzetten van tarieven in andere valuta dan de valuta waarin het account van de betaler wordt gefactureerd.

## Gewicht en afmetingen

Volumegewicht is de hoeveelheid ruimte die een pakket inneemt in verhouding tot het werkelijke gewicht. Voor elke zending brengt FedEx kosten in rekening op basis van het volumegewicht of het werkelijke gewicht, afhankelijk van wat het grootst is. FedEx gebruikt de volgende volumetrische berekening om het volumegewicht in kg per pakket te bepalen: lengte x hoogte x breedte in cm / 5.000.<sup>(1)</sup> Volumegewicht is niet van toepassing op zendingen in FedEx-verpakkingen, maar als FedEx® Pak in Europa groter is dan 0,0154m<sup>3</sup>, kan er volumegewicht van toepassing zijn. Voor FedEx® Box-verpakkingen geldt een minimum gewichtstoeslag.

De maximale afmetingen van pakketten worden bepaald door de kenmerken van de service. Raadpleeg [fedex.com](https://www.fedex.com) voor de maximale afmetingen.

Elk pakket dat deze standaardafmetingen overschrijdt, wordt automatisch beschouwd als FedEx International Priority® Freight, FedEx International Economy® Freight, FedEx® Regional Economy Freight, FedEx® Priority Express Freight of FedEx® Priority Freight en dienovereenkomstig gefactureerd.

Een minimaal te factureren gewicht van 68 kg geldt voor zendingen met FedEx International Priority Freight, FedEx International Economy Freight, FedEx Regional Economy Freight, FedEx Priority Express Freight en FedEx Priority Freight.

Een minimaal te factureren gewicht geldt voor zendingen verpakt in FedEx boxes en tubes, met uitzondering van de FedEx® 10kg Box en FedEx® 25kg Box.<sup>(2)</sup> De minimaal te factureren gewichten zijn:

FedEx Box (alle maten)	1 kg
FedEx® Tube	4 kg

Voor de FedEx 10kg Box en FedEx 25kg Box geldt een vast tarief voor een gewicht tot respectievelijk 10 kg en 25 kg. Boven dit gewicht geldt een toeslag voor iedere extra kilo.

## FedEx aansprakelijkheidslimiet

De aansprakelijkheid van FedEx voor verlies, schade, vertraging of enige andere klacht in verband met een verzending wordt in de meeste gevallen beperkt door de toepasselijke internationale verdragen of nationale transportwetten. In sommige gevallen kan aansprakelijkheid volledig worden uitgesloten, en onder voorbehoud van naleving van tijdslimieten en andere vereisten die zijn opgenomen in de toepasselijke Vervoersvoorwaarden.

Voor volledige informatie over de aansprakelijkheid van FedEx leest u de toepasselijke Vervoersvoorwaarden zorgvuldig door. Als aansprakelijkheid wordt aanvaard, kan de limiet variëren afhankelijk van de gebruikte service.

## Maximum aansprakelijkheid: aangegeven waarde voor vervoer

De afzender kan er echter voor kiezen om een toeslag te betalen om een aangegeven waarde voor het vervoer op de Luchtvrachtbrief of Vrachtbrief te specificeren boven de standaard aansprakelijkheidslimieten. FedEx biedt geen all-risk vrachtverzekering aan.

Er wordt een vergoeding in rekening gebracht voor elke extra aansprakelijkheid van US \$ 100 (of een deel daarvan) die FedEx accepteert boven de standaard aansprakelijkheidslimieten. U kunt een gedetailleerde offerte opvragen bij het boeken van een zending. De aangegeven waarde voor vervoer is beperkt tot een maximumbedrag en kan per locatie verschillen.

Voor meer informatie en de meest recente bedragen in plaatselijke valuta, zie de details in het document "Aanvullende diensten en toeslagen".

Voor FedEx® International Connect Plus zijn sommige details in het gedeelte Maximale aansprakelijkheid niet van toepassing op deze service, waaronder de Aangegeven Waarde voor Vervoer voor FedEx Envelope of FedEx Pak.

(1) Voor FedEx® Regional Economy en FedEx Regional Economy Freight is de DIM-deler 4.000. FedEx Regional Economy en FedEx Regional Economy Freight zijn onze Economy diensten binnen Europa en zijn alleen beschikbaar voor geselecteerde klanten. Voor meer informatie kunt u contact opnemen met uw Sales contactpersoon.

(2) FedEx dozen, kokers, FedEx 10kg Box en FedEx 25kg Box zijn niet beschikbaar voor verzending met onze binnenlandse diensten. Neem voor meer informatie contact op met uw Sales contactpersoon.

Verzenden in Europa? FedEx biedt een reeks oplossingen die passen bij uw timing en budget. Kies een van onze Express services met verschillende opties voor aflevering gedurende de dag. Of kies voor een Economy service en kies een geschikte afleverdatum, terwijl u bespaart op uw kosten.

# EUROPA

## DRINGEND\*

**IPE** ▶ FedEx International Priority® Express  
**IP** ▶ FedEx International Priority®  
**IPF** ▶ FedEx International Priority® Freight

## MINDER DRINGEND\*

**IE** ▶ FedEx International Economy®  
**IEF** ▶ FedEx International Economy® Freight  
**RE** ▶ FedEx® Regional Economy  
**REF** ▶ FedEx® Regional Economy Freight

LAND/GEBIED	ZONE	IPE	IP	IPF	IE	IEF	RE	REF
Albanië	X	-	✓	-	✓	-	-	-
Andorra	U	-	✓	-	✓	-	-	-
België (EU)	R	✓	✓	✓	-	-	✓	✓
Bosnië-Herzegovina	X	-	✓	✓	✓	-	-	-
Bulgarije (EU)	V	-	✓	✓	✓	✓	-	-
Cyprus (EU)	X	-	✓	✓	✓	✓	-	-
Denemarken (EU)	T	✓	✓	✓	-	-	✓	✓
Duitsland (EU)	S	✓	✓	✓	-	-	✓	✓
Estland (EU)	V	-	✓	✓	-	-	✓	✓
Faeröer**	E	-	✓	-	✓	-	-	-
Finland (EU)	V	✓	✓	✓	-	-	✓	✓
Frankrijk (EU)	T	✓	✓	✓	-	-	✓	✓
Gibraltar	U	-	✓	-	✓	-	-	-
Griekenland (EU)	V	✓	✓	✓	-	-	✓	✓
Groenland**	E	-	✓	-	✓	-	-	-
Hongarije (EU)	V	✓	✓	✓	-	-	✓	✓
Ierland (EU)	U	✓	✓	✓	-	-	✓	✓
IJsland	X	-	✓	✓	✓	✓	-	-
Italië (EU)	U	✓	✓	✓	-	-	✓	✓
Kroatië (EU)	V	-	✓	✓	✓	✓	-	-
Letland (EU)	V	-	✓	✓	-	-	✓	✓
Liechtenstein	W	-	✓	-	✓	-	-	-
Litouwen (EU)	V	-	✓	✓	-	-	✓	✓
Luxemburg (EU)	R	✓	✓	✓	-	-	✓	✓
Malta (EU)	X	-	✓	✓	✓	✓	-	-
Moldavië	X	-	✓	✓	✓	✓	-	-

LAND/GEBIED	ZONE	IPE	IP	IPF	IE	IEF	RE	REF
Monaco	T	-	✓	✓	✓	-	-	-
Montenegro	X	-	✓	-	✓	-	-	-
Noord-Macedonië	X	-	✓	-	✓	-	-	-
Noorwegen	W	✓	✓	✓	-	-	✓	✓
Oekraïne	X	-	✓	-	-	-	-	-
Oostenrijk (EU)	T	✓	✓	✓	-	-	✓	✓
Polen (EU)	V	✓	✓	✓	-	-	✓	✓
Portugal (EU)	V	✓	✓	✓	✓	✓	-	-
Roemenië (EU)	V	✓	✓	✓	-	-	✓	✓
San Marino	U	-	✓	✓	✓	✓	-	-
Servië	X	-	✓	✓	✓	✓	-	-
Slovenië (EU)	V	-	✓	✓	-	-	✓	✓
Slowakije (EU)	V	-	✓	✓	✓	✓	-	-
Spanje (EU)	U	✓	✓	✓	-	-	✓	✓
Tsjechië (EU)	V	✓	✓	✓	-	-	✓	✓
Turkije	X	-	✓	✓	✓	✓	-	-
Vaticaanstad	U	-	✓	✓	✓	✓	-	-
Verenigd Koninkrijk	Y	✓	✓	✓	-	-	✓	✓
Zweden (EU)	V	✓	✓	✓	-	-	✓	✓
Zwitserland	W	✓	✓	✓	-	-	✓	✓

✓ Service beschikbaar - Service niet beschikbaar (EU) Onderdeel van de Europese Unie

De beschikbaarheid van services zoals aangegeven in de zonetabel kan gedurende het jaar of afhankelijk van de postcode variëren.

\* Voor de FedEx International First® en FedEx® International Connect Plus zoning informatie, verwijzen wij u naar de specifieke FIF en FICP documenten.

\*\* Voor de Faeröer en Groenland verwijzen wij u naar de tarieven Wereldwijd.

Profiteer van onze  
expreslevering tegen  
de middag\*



## FedEx International Priority® Express (IPE)

GEWICHT (KG)	ZONE R	ZONE S	ZONE T	ZONE U	ZONE V	ZONE W	ZONE X	ZONE Y
	€	€	€	€	€	€	€	€

### Tarieven bij gebruik van de FedEx® Envelope of FedEx® Pak (0,5 – 2,5 kg)

FedEx Envelope								
0,5	43,71	47,86	70,36	84,14	91,12	96,76	98,66	81,27
FedEx Pak								
0,5	43,73	47,90	70,41	84,15	91,14	100,73	102,63	81,30
1	46,55	50,98	78,14	91,54	98,90	109,18	111,22	89,10
1,5	49,37	54,06	85,87	98,93	106,66	117,63	119,81	96,90
2	52,19	57,14	93,60	106,32	114,42	126,08	128,40	104,70
2,5	55,01	60,22	101,33	113,71	122,18	134,53	136,99	112,50

### Tarieven bij gebruik van FedEx® Box (10 kg en 25 kg)

FedEx 10kg Box								
≤ 10kg	69,07	83,64	157,61	171,44	194,62	215,01	218,38	177,76
Elke 1 kg extra	2,04	6,70	13,22	13,16	16,26	18,44	18,54	13,72
FedEx 25kg Box								
≤ 25kg	95,79	148,00	299,25	312,48	370,10	412,85	418,42	327,44
Elke 1 kg extra	2,04	6,70	13,22	13,16	16,26	18,44	18,54	13,72

### Tarieven bij gebruik van ander verpakkingsmateriaal

0,5	44,12	48,90	71,92	86,08	93,44	104,59	105,20	85,14
1	47,19	52,30	79,71	93,84	101,69	113,12	114,07	93,56
1,5	50,26	55,70	87,50	101,60	109,94	121,65	122,94	101,98
2	53,33	59,10	95,29	109,36	118,19	130,18	131,81	110,40
2,5	56,40	62,50	103,08	117,12	126,44	138,71	140,68	118,82
3	58,21	65,52	110,87	124,88	136,18	149,61	151,78	127,24
3,5	60,02	68,54	118,66	132,64	145,92	160,51	162,88	135,66
4	61,83	71,56	126,45	140,40	155,66	171,41	173,98	144,08
4,5	63,64	74,58	134,24	148,16	165,40	182,31	185,08	152,50
5	65,45	77,60	142,03	155,92	175,14	193,21	196,18	160,92
5,5	67,26	80,62	149,82	163,68	184,88	204,11	207,28	169,34
6	69,07	83,64	157,61	171,44	194,62	215,01	218,38	177,76
6,5	70,88	86,66	165,40	179,20	204,36	225,91	229,48	186,18
7	72,69	89,68	173,19	186,96	214,10	236,81	240,58	194,60
7,5	74,50	92,70	180,98	194,72	223,84	247,71	251,68	203,02
8	76,31	95,72	188,77	202,48	233,58	258,61	262,78	211,44
8,5	78,12	98,74	196,56	210,24	243,32	269,51	273,88	219,86
9	79,93	101,76	204,35	218,00	253,06	280,41	284,98	228,28
9,5	81,74	104,78	212,14	225,76	262,80	291,31	296,08	236,70
10	83,55	107,80	219,93	233,52	272,54	302,21	307,18	245,12
Elke 0,5 kg extra	1,02	3,35	6,61	6,58	8,13	9,22	9,27	6,86
21	105,99	181,50	365,35	378,28	451,40	505,05	511,12	396,04
Elke 0,5 kg extra	1,02	3,35	6,61	6,58	8,13	9,22	9,27	6,86
30	124,35	241,80	484,33	496,72	597,74	671,01	677,98	519,52
Elke 0,5 kg extra	1,54	3,95	7,97	7,80	9,72	9,98	10,26	7,85
45	166,49	354,79	718,21	726,95	884,70	970,41	982,01	755,02
Elke 0,5 kg extra	1,40	3,76	7,79	7,67	9,56	9,98	10,13	7,85
70,5	237,89	551,07	1.115,50	1.118,12	1.372,26	1.479,39	1.498,64	1.155,37

Tarief per kg (vermenigvuldigen met het totale verzendgewicht)								
71-99	3,42	7,82	17,31	19,21	23,71	24,27	24,40	17,86
100-299	3,42	7,82	17,31	19,21	23,71	24,27	24,40	17,86
300-499	3,42	7,82	17,31	19,21	23,71	24,27	24,40	17,86
500-999	3,42	7,82	17,31	19,21	23,71	24,27	24,40	17,86
1.000 +	3,42	7,82	17,31	19,21	23,71	24,27	24,40	17,86

Voor iedere zending met een gewicht tussen een van bovenstaande bandbreedten worden de kosten in rekening gebracht die gelden voor de hogere bandbreedte.

\* Beschikbaarheid van services en transittijden kunnen variëren, afhankelijk van herkomst en bestemming. Algemene Voorwaarden zijn van toepassing – ga naar [fedex.com](https://www.fedex.com) voor alle details over onze diensten.

Profiteer van onze  
expreslevering aan  
het einde van de  
werkdag\*



## FedEx International Priority® (IP)

GEWICHT (KG)	ZONE R	ZONE S	ZONE T	ZONE U	ZONE V	ZONE W	ZONE X	ZONE Y
	€	€	€	€	€	€	€	€

### Tarieven bij gebruik van de FedEx® Envelope of FedEx® Pak (0,5 – 2,5 kg)

FedEx Envelope								
<b>0,5</b>	41,63	45,58	67,01	80,14	86,78	92,15	93,96	77,39
FedEx Pak								
<b>0,5</b>	41,64	45,62	67,05	80,15	86,80	95,94	97,75	77,43
<b>1</b>	44,33	48,55	74,41	87,19	94,19	103,99	105,93	84,86
<b>1,5</b>	47,02	51,48	81,77	94,23	101,58	112,04	114,11	92,29
<b>2</b>	49,71	54,41	89,13	101,27	108,97	120,09	122,29	99,72
<b>2,5</b>	52,40	57,34	96,49	108,31	116,36	128,14	130,47	107,15

### Tarieven bij gebruik van FedEx® Box (10 kg en 25 kg)

FedEx 10kg Box								
<b>≤ 10kg</b>	65,81	79,62	150,11	163,37	185,32	204,75	207,98	169,31
Elke 1 kg extra	1,94	6,40	12,60	12,54	15,48	17,56	17,66	13,06
FedEx 25kg Box								
<b>≤ 25kg</b>	91,29	140,98	285,07	297,81	352,36	393,15	398,50	311,83
Elke 1 kg extra	1,94	6,40	12,60	12,54	15,48	17,56	17,66	13,06

### Tarieven bij gebruik van ander verpakkingsmateriaal

<b>0,5</b>	42,02	46,57	68,49	81,97	88,99	99,61	100,19	81,09
<b>1</b>	44,94	49,81	75,91	89,37	96,85	107,73	108,64	89,11
<b>1,5</b>	47,86	53,05	83,33	96,77	104,71	115,85	117,09	97,13
<b>2</b>	50,78	56,29	90,75	104,17	112,57	123,97	125,54	105,15
<b>2,5</b>	53,70	59,53	98,17	111,57	120,43	132,09	133,99	113,17
<b>3</b>	55,43	62,40	105,59	118,97	129,70	142,47	144,56	121,19
<b>3,5</b>	57,16	65,27	113,01	126,37	138,97	152,85	155,13	129,21
<b>4</b>	58,89	68,14	120,43	133,77	148,24	163,23	165,70	137,23
<b>4,5</b>	60,62	71,01	127,85	141,17	157,51	173,61	176,27	145,25
<b>5</b>	62,35	73,88	135,27	148,57	166,78	183,99	186,84	153,27
<b>5,5</b>	64,08	76,75	142,69	155,97	176,05	194,37	197,41	161,29
<b>6</b>	65,81	79,62	150,11	163,37	185,32	204,75	207,98	169,31
<b>6,5</b>	67,54	82,49	157,53	170,77	194,59	215,13	218,55	177,33
<b>7</b>	69,27	85,36	164,95	178,17	203,86	225,51	229,12	185,35
<b>7,5</b>	71,00	88,23	172,37	185,57	213,13	235,89	239,69	193,37
<b>8</b>	72,73	91,10	179,79	192,97	222,40	246,27	250,26	201,39
<b>8,5</b>	74,46	93,97	187,21	200,37	231,67	256,65	260,83	209,41
<b>9</b>	76,19	96,84	194,63	207,77	240,94	267,03	271,40	217,43
<b>9,5</b>	77,92	99,71	202,05	215,17	250,21	277,41	281,97	225,45
<b>10</b>	79,65	102,58	209,47	222,57	259,48	287,79	292,54	233,47
Elke 0,5 kg extra	0,97	3,20	6,30	6,27	7,74	8,78	8,83	6,53
<b>21</b>	100,99	172,98	348,07	360,51	429,76	480,95	486,80	377,13
Elke 0,5 kg extra	0,97	3,20	6,30	6,27	7,74	8,78	8,83	6,53
<b>30</b>	118,45	230,58	461,47	473,37	569,08	638,99	645,74	494,67
Elke 0,5 kg extra	1,34	3,58	7,42	7,30	9,25	9,51	9,64	7,48
<b>45</b>	158,65	337,98	684,07	692,37	842,23	924,29	934,94	719,07
Elke 0,5 kg extra	1,34	3,58	7,42	7,30	9,10	9,51	9,64	7,48
<b>70,5</b>	226,99	524,87	1.062,49	1.064,67	1.306,33	1.409,30	1.426,58	1.100,55

Tarief per kg (vermenigvuldigen met het totale verzendgewicht)								
<b>71-99</b>	3,26	7,45	16,49	18,29	22,58	23,10	23,24	17,01
<b>100-299</b>	3,26	7,45	16,49	18,29	22,58	23,10	23,24	17,01
<b>300-499</b>	3,26	7,45	16,49	18,29	22,58	23,10	23,24	17,01
<b>500-999</b>	3,26	7,45	16,49	18,29	22,58	23,10	23,24	17,01
<b>1.000 +</b>	3,26	7,45	16,49	18,29	22,58	23,10	23,24	17,01

## FedEx International Priority® Freight (IPF)

GEWICHT (KG)	ZONE R	ZONE S	ZONE T	ZONE U	ZONE V	ZONE W	ZONE X	ZONE Y
	€	€	€	€	€	€	€	€
<b>68</b>	232,56	522,24	1.094,80	1.109,08	1.357,96	1.489,88	1.517,76	1.137,64
<b>68,5</b>	235,98	529,92	1.110,90	1.125,39	1.377,93	1.511,79	1.540,08	1.154,37
<b>69</b>	235,98	529,92	1.110,90	1.125,39	1.377,93	1.511,79	1.540,08	1.154,37
<b>69,5</b>	239,40	537,60	1.127,00	1.141,70	1.397,90	1.533,70	1.562,40	1.171,10
<b>70</b>	239,40	537,60	1.127,00	1.141,70	1.397,90	1.533,70	1.562,40	1.171,10
<b>70,5</b>	242,82	545,28	1.143,10	1.158,01	1.417,87	1.555,61	1.584,72	1.187,83
Tarief per kg (vermenigvuldigen met het totale verzendgewicht)								
<b>71-99</b>	3,42	7,68	16,10	16,31	19,97	21,91	22,32	16,73
<b>100-299</b>	3,42	7,68	16,10	16,31	19,97	21,91	22,32	16,73
<b>300-499</b>	3,42	7,68	16,10	16,31	19,97	21,91	22,32	16,73
<b>500-999</b>	3,42	7,68	16,10	16,31	19,97	21,91	22,32	16,73
<b>1.000 +</b>	3,42	7,68	16,10	16,31	19,97	21,91	22,32	16,73

Zendingen moeten op de juiste manier gepalleteerd en in krimpfolie verpakt zijn. Zie de verpakkingsrichtlijnen op [fedex.com](https://www.fedex.com). Voor iedere zending met een gewicht tussen een van bovenstaande bandbreedten worden de kosten in rekening gebracht die gelden voor de hogere bandbreedte.

\* Beschikbaarheid van services en transittijden kunnen variëren, afhankelijk van herkomst en bestemming. Algemene Voorwaarden zijn van toepassing – ga naar [fedex.com](https://www.fedex.com) voor alle details over onze diensten.



Als tijd van belang is,  
maak dan gebruik van  
onze vroege ochtend  
leverdiensten\* voor uw  
Europese zendingen



## FedEx International First® (FIF)

LAND/GEBIED	ZONE	LAND/GEBIED	ZONE	LAND/GEBIED	ZONE
België (EU)	R	Italië (EU)	U	Verenigd Koninkrijk	Y
Denemarken (EU)	T	Luxemburg (EU)	R	Zweden (EU)	V
Duitsland (EU)	S	Oostenrijk (EU)	T	Zwitserland	W
Frankrijk (EU)	T	Polen (EU)	V		
Hongarije (EU)	V	Spanje (EU)	U		
Ierland (EU)	U	Tsjechië (EU)	V		

(EU) = Onderdeel van de Europese Unie.

GEWICHT (KG)	ZONE R	ZONE S	ZONE T	ZONE U	ZONE V	ZONE W	ZONE Y
	€	€	€	€	€	€	€

### Tarieven bij gebruik van de FedEx® Envelope of FedEx® Pak (0,5 – 2,5 kg)

FedEx Envelope							
0,5	78,81	82,82	104,76	118,79	128,60	136,52	117,95
FedEx Pak							
0,5	78,81	82,92	104,76	118,79	128,60	142,11	117,95
1	82,82	87,25	115,63	129,23	139,57	154,03	129,24
1,5	86,83	91,58	126,50	139,67	150,54	165,95	140,53
2	90,84	95,91	137,37	150,11	161,51	177,87	151,82
2,5	94,85	100,24	148,24	160,55	172,48	189,79	163,11

### Tarieven bij gebruik van ander verpakkingsmateriaal

0,5	80,39	85,24	108,24	124,81	135,57	151,81	123,54
1	84,82	90,09	119,53	136,10	147,60	164,15	135,67
1,5	89,25	94,94	130,82	147,39	159,63	176,49	147,80
2	93,68	99,79	142,11	158,68	171,66	188,83	159,93
2,5	98,11	104,64	153,40	169,97	183,69	201,17	172,06
3	100,75	109,07	164,69	181,26	197,72	217,00	184,19
3,5	103,39	113,50	175,98	192,55	211,75	232,83	196,32
4	106,03	117,93	187,27	203,84	225,78	248,66	208,45
4,5	108,67	122,36	198,56	215,13	239,81	264,49	220,58
5	111,31	126,79	209,85	226,42	253,84	280,32	232,71
5,5	113,95	131,22	221,14	237,71	267,87	296,15	244,84
6	116,59	135,65	232,43	249,00	281,90	311,98	256,97
6,5	119,23	140,08	243,72	260,29	295,93	327,81	269,10
7	121,87	144,51	255,01	271,58	309,96	343,64	281,23
7,5	124,51	148,94	266,30	282,87	323,99	359,47	293,36
8	127,15	153,37	277,59	294,16	338,02	375,30	305,49
8,5	129,79	157,80	288,88	305,45	352,05	391,13	317,62
9	132,43	162,23	300,17	316,74	366,08	406,96	329,75
9,5	135,07	166,66	311,46	328,03	380,11	422,79	341,88

GEWICHT (KG)	ZONE R	ZONE S	ZONE T	ZONE U	ZONE V	ZONE W	ZONE Y
	€	€	€	€	€	€	€
<b>10</b>	137,71	171,09	322,75	339,32	394,14	438,62	354,01
Elke 0,5 kg extra	1,48	4,85	9,60	9,49	11,82	13,40	9,92
<b>21</b>	170,27	277,86	533,95	548,11	654,18	733,42	572,25
Elke 0,5 kg extra	1,48	4,85	9,60	9,50	11,82	13,40	9,92
<b>30</b>	196,91	365,16	706,75	719,11	866,94	974,62	750,81
Elke 0,5 kg extra	2,00	5,49	11,29	11,18	13,93	14,45	11,39
<b>45</b>	257,04	529,86	1.045,45	1.054,51	1.284,84	1.408,22	1.092,63
Elke 0,5 kg extra	2,00	5,49	11,29	11,18	13,93	14,45	11,39
<b>70,5</b>	359,04	809,85	1.621,24	1.624,69	1.995,27	2.145,17	1.673,52
Tarief per kg (vermenigvuldigen met het totale verzendgewicht)							
<b>71-99</b>	5,70	12,03	25,00	27,75	34,29	35,13	25,85
<b>100-299</b>	5,70	12,03	25,00	27,75	34,29	35,13	25,85
<b>300-499</b>	5,70	12,03	25,00	27,75	34,29	35,13	25,85
<b>500-999</b>	5,70	12,03	25,00	27,75	34,29	35,13	25,85
<b>1.000 +</b>	5,70	12,03	25,00	27,75	34,29	35,13	25,85

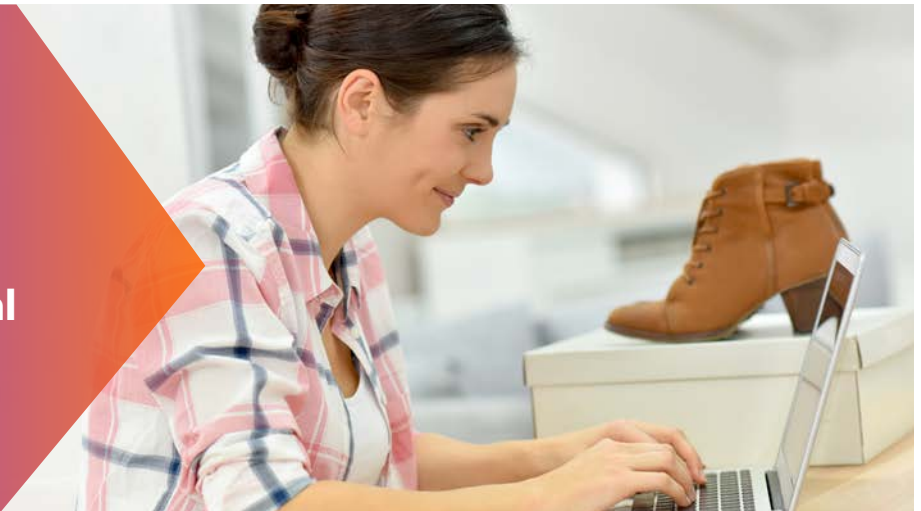
Zendingen moeten goed verpakt zijn. Zie de verpakkingsrichtlijnen op [fedex.com](https://www.fedex.com). Voor iedere zending met een gewicht tussen een van bovenstaande bandbreedten worden de kosten in rekening gebracht die gelden voor de hogere bandbreedte.

\* Beschikbaarheid van services en transittijden kunnen variëren, afhankelijk van herkomst en bestemming. Algemene Voorwaarden zijn van toepassing - ga naar [fedex.com](https://www.fedex.com) voor alle details over onze diensten.





Profiteer van onze specifieke e-commerce service **FedEx® International Connect Plus (FICP)**



### Zoek de zone van de bestemming van uw zending.

Beschikbaarheid van de service en transittijden kunnen variëren, afhankelijk van herkomst en bestemming. Neem voor meer informatie contact op met uw FedEx accountmanager of ga naar [fedex.com/ficp](https://fedex.com/ficp).

LAND/GEBIED	Zone		Zone		Zone
Albanië	<b>X</b>	Ierland (EU)	<b>U</b>	Portugal (EU)	<b>V</b>
Andorra	<b>U</b>	IJsland	<b>X</b>	Roemenië (EU)	<b>V</b>
België (EU)	<b>R</b>	Italië (EU)	<b>U</b>	San Marino	<b>U</b>
Bosnië-Herzegovina	<b>X</b>	Kroatië (EU)	<b>V</b>	Servië	<b>X</b>
Bulgarije (EU)	<b>V</b>	Letland (EU)	<b>V</b>	Slovenië (EU)	<b>V</b>
Cyprus (EU)	<b>X</b>	Liechtenstein	<b>W</b>	Slowakije (EU)	<b>V</b>
Denemarken (EU)	<b>T</b>	Litouwen (EU)	<b>V</b>	Spanje (EU)	<b>U</b>
Duitsland (EU)	<b>S</b>	Luxemburg (EU)	<b>R</b>	Tsjechië (EU)	<b>V</b>
Estland (EU)	<b>V</b>	Malta (EU)	<b>X</b>	Turkije	<b>X</b>
Faeröer*	<b>E</b>	Moldavië	<b>X</b>	Vaticaanstad	<b>U</b>
Finland (EU)	<b>V</b>	Monaco	<b>T</b>	Verenigd Koninkrijk	<b>Y</b>
Frankrijk (EU)	<b>T</b>	Montenegro	<b>X</b>	Zweden (EU)	<b>V</b>
Gibraltar	<b>U</b>	Noord-Macedonië	<b>X</b>	Zwitserland	<b>W</b>
Griekenland (EU)	<b>V</b>	Noorwegen	<b>W</b>		
Groenland*	<b>E</b>	Oostenrijk (EU)	<b>T</b>		
Hongarije (EU)	<b>V</b>	Polen (EU)	<b>V</b>		

(EU) = Onderdeel van de Europese Unie. \* Voor de Faeröer en Groenland verwijzen wij u naar de tarieven Wereldwijd.

### Vind het vaste tarief dat overeenkomt met uw zone en verzendgewicht.

GEWICHT (KG)	ZONE R	ZONE S	ZONE T	ZONE U	ZONE V	ZONE W	ZONE X	ZONE Y
	€	€	€	€	€	€	€	€
<b>0,5-5</b>	40,83	45,15	68,47	81,34	87,88	97,90	99,70	81,02
<b>5,5-10</b>	48,32	60,87	93,47	109,30	112,89	121,43	124,07	113,10
<b>10,5-15</b>	57,71	76,70	117,84	137,04	138,63	148,44	152,34	140,42
<b>15,5-20</b>	65,20	85,35	131,66	152,03	153,61	167,22	172,28	155,40
<b>20,5-25</b>	72,80	94,11	145,27	166,90	168,48	185,89	192,22	170,38
<b>25,5-32,5</b>	81,66	104,55	161,94	184,84	186,52	208,36	216,17	188,42
Tarief per kg (vermenigvuldigen met het totale verzendgewicht)								
<b>33-68</b>	3,27	4,01	6,33	7,07	7,28	7,91	8,12	7,39

Voor iedere zending met een gewicht tussen een van bovenstaande bandbreedten worden de kosten in rekening gebracht die gelden voor de hogere bandbreedte.

Bespaar op uw minder dringende zendingen met onze Economy services



## FedEx® Regional Economy (RE)

GEWICHT (KG)	ZONE R	ZONE S	ZONE T	ZONE U	ZONE V	ZONE W	ZONE Y
	€	€	€	€	€	€	€
0,5	42,02	46,57	68,49	81,97	88,99	99,61	81,09
1	42,02	46,57	68,49	81,97	88,99	99,61	81,09
1,5	42,02	46,57	68,49	81,97	88,99	99,61	81,09
2	42,02	46,57	68,49	81,97	88,99	99,61	81,09
2,5	42,02	46,57	68,49	81,97	88,99	99,61	81,09
3	42,02	46,57	68,49	81,97	88,99	99,61	81,09
3,5	42,02	46,57	68,49	81,97	88,99	99,61	81,09
4	42,02	46,57	68,49	81,97	88,99	99,61	81,09
4,5	42,02	46,57	68,49	81,97	88,99	99,61	81,09
5	42,02	46,57	68,49	81,97	88,99	99,61	81,09
5,5	47,84	55,76	85,32	100,25	106,42	116,94	91,54
6	47,84	55,76	85,32	100,25	106,42	116,94	91,54
6,5	50,53	61,52	94,28	110,59	115,64	125,65	100,50
7	50,53	61,52	94,28	110,59	115,64	125,65	100,50
7,5	53,22	67,28	103,24	120,93	124,86	134,36	109,46
8	53,22	67,28	103,24	120,93	124,86	134,36	109,46
8,5	55,91	73,04	112,20	131,27	134,08	143,07	118,42
9	55,91	73,04	112,20	131,27	134,08	143,07	118,42
9,5	58,60	78,80	121,16	141,61	143,30	151,78	127,38
10	58,60	78,80	121,16	141,61	143,30	151,78	127,38
Elke 1 kg extra	1,64	1,95	3,05	3,27	3,31	4,06	3,05
30	96,12	122,41	188,49	220,88	226,30	249,72	194,77
Elke 5 kg extra	6,36	6,56	9,38	17,14	20,11	20,80	9,44
50	121,56	148,65	226,01	289,44	306,74	332,92	232,53
Elke 5 kg extra	6,36	6,56	9,38	17,14	20,11	20,80	9,44
70	141,43	169,04	254,84	341,37	367,56	395,36	261,11
Tarief per kg (vermenigvuldigen met het totale verzendgewicht)							
71 +	2,02	2,42	3,64	4,87	5,25	5,64	3,73

## FedEx® Regional Economy Freight (REF)

GEWICHT (KG)	ZONE R	ZONE S	ZONE T	ZONE U	ZONE V	ZONE W	ZONE Y
	€	€	€	€	€	€	€
Tarief per kg (vermenigvuldigen met het totale verzendgewicht)							
68-99	2,02	2,42	3,64	4,87	5,25	5,64	3,73
100-299	2,02	2,42	3,64	4,87	5,25	5,64	3,73
300-499	2,02	2,42	3,64	4,87	5,25	5,64	3,73
500-999	2,02	2,42	3,64	4,87	5,25	5,64	3,73
1.000 +	2,02	2,42	3,64	4,87	5,25	5,64	3,73

Zendingen met FedEx Regional Economy Freight moeten op de juiste manier gepalletiseerd en in krimpfolie verpakt zijn. Zie de verpakkingsrichtlijnen op [fedex.com](https://www.fedex.com). Voor iedere zending met een gewicht tussen een van bovenstaande bandbreedten worden de kosten in rekening gebracht die gelden voor de hogere bandbreedte. FedEx Regional Economy en FedEx Regional Economy Freight zijn onze Economy services binnen Europa en zijn enkel beschikbaar voor specifieke klanten. Neem contact op met uw accountmanager voor meer informatie.

Bespaar op uw minder dringende zendingen met onze Economy services



## FedEx International Economy® (IE)

GEWICHT (KG)	ZONE T	ZONE U	ZONE V	ZONE W	ZONE X
	€	€	€	€	€
0,5	68,49	81,97	88,99	99,61	100,19
1	68,49	81,97	88,99	99,61	100,19
1,5	68,49	81,97	88,99	99,61	100,19
2	68,49	81,97	88,99	99,61	100,19
2,5	68,49	81,97	88,99	99,61	100,19
3	68,49	81,97	88,99	99,61	100,19
3,5	68,49	81,97	88,99	99,61	100,19
4	68,49	81,97	88,99	99,61	100,19
4,5	68,49	81,97	88,99	99,61	100,19
5	68,49	81,97	88,99	99,61	100,19
5,5	84,93	99,78	106,01	116,17	117,74
6	84,93	99,78	106,01	116,17	117,74
6,5	93,83	110,07	115,17	124,62	126,38
7	93,83	110,07	115,17	124,62	126,38
7,5	102,74	120,35	124,34	133,07	135,02
8	102,74	120,35	124,34	133,07	135,02
8,5	111,64	130,64	133,51	141,52	143,66
9	111,64	130,64	133,51	141,52	143,66
9,5	120,54	140,93	142,68	149,97	152,30
10	120,54	140,93	142,68	149,97	152,30
Elke 1 kg extra	3,04	3,25	3,29	4,02	4,33
30	181,31	205,91	208,51	230,36	238,81
Elke 5 kg extra	27,74	28,42	29,45	29,98	29,78
50	292,26	319,56	326,29	350,29	357,94
Elke 5 kg extra	27,78	28,17	29,40	29,33	29,84
70,5	434,17	483,46	490,72	526,91	536,09
Tarief per kg (vermenigvuldigen met het totale verzendgewicht)					
71-99	6,21	6,92	7,05	7,63	7,75
100-299	6,21	6,92	7,05	7,63	7,75
300-499	6,21	6,92	7,05	7,63	7,75
500-999	6,21	6,92	7,05	7,63	7,75
1.000 +	6,21	6,92	7,05	7,63	7,75

## FedEx International Economy® Freight (IEF)

GEWICHT (KG)	ZONE T	ZONE U	ZONE V	ZONE W	ZONE X
	€	€	€	€	€
Tarief per kg (vermenigvuldigen met het totale verzendgewicht)					
68-99	6,48	7,25	7,42	8,00	8,14
100-299	6,48	7,25	7,42	8,00	8,14
300-499	6,48	7,25	7,42	8,00	8,14
500-999	6,48	7,25	7,42	8,00	8,14
1.000 +	6,48	7,25	7,42	8,00	8,14

Zendingen moeten op de juiste manier gepalletiseerd en in krimpfolie verpakt zijn. Zie de verpakkingsrichtlijnen op [fedex.com](https://www.fedex.com). Voor iedere zending met een gewicht tussen een van bovenstaande bandbreedten worden de kosten in rekening gebracht die gelden voor de hogere bandbreedte. FedEx International Economy en FedEx International Economy Freight tarieven kunnen verschillen indien FedEx® Regional Economy en FedEx® Regional Economy Freight beschikbaar zijn voor u.

Wereldwijd verzenden? FedEx biedt een scala aan oplossingen die passen bij uw timing en budget. Kies een van onze Express services met verschillende opties voor levering gedurende de dag. Of kies voor een Economy service en kies een geschikte afleverdatum, terwijl u bespaart op uw kosten.

## WERELDWIJD

### DRINGEND\*

- IPE** ▶ FedEx International Priority® Express
- IP** ▶ FedEx International Priority®
- IPF** ▶ FedEx International Priority® Freight

### MINDER DRINGEND\*

- IE** ▶ FedEx International Economy®
- IEF** ▶ FedEx International Economy® Freight

LAND/GEBIED	ZONE	IPE	IP	IPF	IE	IEF
Algerije	C	-	✓	✓	✓	✓
Angola	E	-	✓	✓	✓	-
Anguilla	D	-	✓	-	✓	-
Antigua & Barbuda	D	-	✓	✓	✓	-
Argentinië	D	-	✓	✓	✓	✓
Armenië	C	-	✓	-	✓	-
Aruba	D	-	✓	✓	✓	-
Australië	G	✓	✓	✓	✓	✓
Azerbeidzjan	C	-	✓	-	✓	-
Bahama's	D	-	✓	✓	✓	✓
Bahrein	C	-	✓	✓	✓	✓
Bangladesh	C	-	✓	✓	✓	✓
Barbados	D	-	✓	✓	✓	✓
Belize	D	-	✓	✓	✓	-
Benin	E	-	✓	-	✓	-
Bermuda	D	-	✓	✓	✓	✓
Bhutan	C	-	✓	-	✓	-
Bolivia	D	-	✓	-	✓	-
Bonaire, Saba, St. Eustatius	D	-	✓	-	✓	-
Botswana	E	-	✓	✓	✓	✓
Brazilië	D	-	✓	✓	✓	✓
Brunei	C	-	✓	-	✓	-
Burkina Faso	E	-	✓	-	✓	-
Burundi	E	-	✓	-	✓	-
Cambodja	B	-	✓	-	✓	-
Canada	A	✓	✓	✓	✓	✓
Chili	D	-	✓	✓	✓	✓
China	F	-	✓	✓	✓	✓
Colombia	D	-	✓	✓	✓	✓
Congo	E	-	✓	-	✓	-
Congo, Dem. Republiek	E	-	✓	-	✓	-
Cookeilanden	E	-	✓	-	✓	-
Costa Rica	D	-	✓	✓	✓	✓
Curaçao	D	-	✓	✓	✓	-
Djibouti	E	-	✓	✓	✓	✓
Dominica	D	-	✓	-	✓	-
Dominicaanse Republiek	D	-	✓	✓	✓	✓
Ecuador	D	-	✓	✓	✓	✓
Egypte	C	-	✓	✓	✓	✓
El Salvador	D	-	✓	✓	✓	✓
Eritrea	E	-	✓	-	✓	-
Eswatini (Swaziland)	E	-	✓	✓	✓	✓
Ethiopië	E	-	✓	✓	✓	✓
Fiji	E	-	✓	-	✓	-
Filippijnen	B	-	✓	✓	✓	✓
Frans-Guyana	D	-	✓	-	✓	-
Frans-Polynesië	E	-	✓	-	✓	-
Gabon	E	-	✓	-	✓	-
Gambia	E	-	✓	-	✓	-
Georgië	C	-	✓	-	✓	-
Ghana	E	-	✓	✓	✓	✓
Grenada	D	-	✓	✓	✓	-
Guadeloupe	D	-	✓	-	✓	-

LAND/GEBIED	ZONE	IPE	IP	IPF	IE	IEF
Guam	E	-	✓	✓	✓	✓
Guatemala	D	-	✓	✓	✓	✓
Guinee	E	-	✓	-	✓	-
Guyana	D	-	✓	✓	✓	-
Haiti	D	-	✓	✓	✓	-
Honduras	D	-	✓	✓	✓	✓
Hongkong SAR, China	F	✓	✓	✓	✓	✓
India	C	-	✓	✓	✓	✓
Indonesië	B	-	✓	✓	✓	✓
Irak	E	-	✓	✓	✓	✓
Israël	C	-	✓	✓	✓	✓
Ivoorkust	E	-	✓	✓	✓	-
Jamaica	D	-	✓	✓	✓	✓
Japan	I	-	✓	✓	✓	✓
Jordanië	C	-	✓	✓	✓	✓
Kaaimaneilanden	D	-	✓	✓	✓	-
Kaapverdië	E	-	✓	-	✓	-
Kameroen	E	-	✓	-	✓	-
Kazachstan	E	-	✓	✓	✓	✓
Kenia	E	-	✓	✓	✓	✓
Kirgizië	E	-	✓	✓	✓	-
Koeweit	C	-	✓	✓	✓	✓
Laos	B	-	✓	-	✓	-
Lesotho	E	-	✓	-	✓	-
Libanon	C	-	✓	✓	✓	✓
Liberia	E	-	✓	-	✓	-
Libië	C	-	✓	✓	✓	✓
Maagdeneilanden, Am.	D	-	✓	✓	✓	-
Maagdeneilanden, Br.	D	-	✓	-	✓	-
Macau SAR, China	B	-	✓	✓	✓	✓
Madagascar	E	-	✓	✓	✓	-
Malawi	E	-	✓	✓	✓	✓
Malediven	E	-	✓	-	✓	-
Maleisië	B	-	✓	✓	✓	✓
Mali	E	-	✓	✓	✓	-
Marokko	C	-	✓	✓	✓	✓
Marshall-eilanden	E	-	✓	-	✓	-
Martinique	D	-	✓	-	✓	-
Mauritanië	E	-	✓	-	✓	-
Mauritius	E	-	✓	✓	✓	✓
Mexico	D	-	✓	✓	✓	✓
Micronesia	E	-	✓	-	✓	-
Mongolië	E	-	✓	-	✓	-
Montserrat	D	-	✓	-	✓	-
Mozambique	E	-	✓	-	✓	-
Namibië	E	-	✓	✓	✓	✓
Nepal	C	-	✓	✓	✓	-
Nicaragua	D	-	✓	✓	✓	-
Nieuw-Caledonië	E	-	✓	-	✓	-
Nieuw-Zeeland	G	-	✓	✓	✓	✓
Niger	E	-	✓	✓	✓	-
Nigeria	E	-	✓	✓	✓	✓
Oeganda	E	-	✓	✓	✓	✓

LAND/GEBIED	ZONE	IPE	IP	IPF	IE	IEF
Oezbekistan	E	-	✓	✓	✓	✓
Oman	C	-	✓	✓	✓	✓
Oost-Timor	B	-	✓	-	✓	-
Pakistan	C	-	✓	✓	✓	✓
Palau	E	-	✓	-	✓	-
Palestijnse gebieden	C	-	✓	-	✓	-
Panama	D	-	✓	✓	✓	✓
Papoea-Nieuw-Guinea	E	-	✓	✓	✓	✓
Paraguay	D	-	✓	-	✓	-
Peru	D	-	✓	✓	✓	-
Puerto Rico	D	-	✓	✓	✓	✓
Qatar	C	-	✓	✓	✓	✓
Réunion	E	-	✓	-	✓	-
Rwanda	E	-	✓	✓	✓	✓
Saipan	E	-	✓	-	✓	-
Saudi-Arabië	C	-	✓	✓	✓	✓
Senegal	E	-	✓	✓	✓	-
Seychellen	E	-	✓	✓	✓	✓
Singapore	I	✓	✓	✓	✓	✓
Sri Lanka	C	-	✓	✓	✓	✓
St. Kitts & Nevis	D	-	✓	✓	✓	✓
St. Lucia	D	-	✓	✓	✓	✓
St. Maarten (NL)	D	-	✓	✓	✓	-
St. Martin (FR)	D	-	✓	✓	✓	-
St. Vincent	D	-	✓	-	✓	-
Suriname	D	-	✓	-	✓	-
Taiwan, China	B	-	✓	✓	✓	✓
Tanzania	E	-	✓	✓	✓	✓
Thailand	B	✓	✓	✓	✓	✓
Togo	E	-	✓	-	✓	-
Tonga	E	-	✓	-	✓	-
Trinidad en Tobago	D	-	✓	✓	✓	✓
Tsjaad	E	-	✓	-	✓	-
Tunesië	C	-	✓	✓	✓	✓
Turks- en Caicoseilanden	D	-	✓	✓	✓	-
Uruguay	D	-	✓	✓	✓	-
Vanuatu	E	-	✓	-	✓	-
Ver. Arabische Emiraten	C	-	✓	✓	✓	✓
Ver. Staten van Amerika						
Memphis V.S.		H	H	M	H	M
New York V.S.		H	H	N	H	N
Grote steden in V.S.		H	H	O	H	O
Overige steden in V.S.		H	H	P	H	P
Vietnam	B	-	✓	✓	✓	✓
Wallis & Futuna	E	-	✓	-	✓	-
West-Samoa	E	-	✓	-	✓	-
Zambia	E	-	✓	✓	✓	✓
Zimbabwe	E	-	✓	✓	✓	✓
Zuid-Afrika	D	-	✓	✓	✓	✓
Zuid-Korea	B	-	✓	✓	✓	✓

✓ Service beschikbaar - Service niet beschikbaar

De beschikbaarheid van services zoals aangegeven in de zonetabel kan gedurende het jaar of afhankelijk van de postcode variëren.

\* Voor de FedEx International First®, FedEx® International Connect Plus en FedEx® International Deferred Freight zoning informatie, verwijzen wij u naar de specifieke FIF, FICP en FDF documenten.

Profiteer van onze  
expreslevering tegen  
de middag\*



## FedEx International Priority® Express (IPE)

GEWICHT (KG)	ZONE A	ZONE B/I	ZONE C	ZONE D	ZONE E	ZONE F	ZONE G	ZONE H
	€	€	€	€	€	€	€	€

### Tarieven bij gebruik van de FedEx® Envelope of FedEx® Pak (0,5 – 2,5 kg)

FedEx Envelope								
<b>0,5</b>	102,37	113,47	115,63	165,22	215,81	111,75	124,89	97,49
FedEx Pak								
<b>0,5</b>	108,15	119,03	120,38	173,20	226,26	117,07	130,81	103,00
<b>1</b>	116,84	130,85	132,99	188,86	252,53	129,35	144,05	111,28
<b>1,5</b>	125,53	142,67	145,60	204,52	278,80	141,63	157,29	119,56
<b>2</b>	134,22	154,49	158,21	220,18	305,07	153,91	170,53	127,84
<b>2,5</b>	142,91	166,31	170,82	235,84	331,34	166,19	183,77	136,12

### Tarieven bij gebruik van FedEx® Box (10 kg en 25 kg)

FedEx 10kg Box								
<b>≤ 10kg</b>	219,13	252,25	257,59	345,43	514,77	245,99	282,10	208,71
Elke 1 kg extra	31,32	33,08	39,40	39,38	34,38	32,66	39,86	29,82
FedEx 25kg Box								
<b>≤ 25kg</b>	500,89	532,65	577,19	691,95	900,17	518,83	636,30	476,99
Elke 1 kg extra	31,32	33,08	39,40	39,38	39,36	32,66	39,86	29,82

### Tarieven bij gebruik van ander verpakkingsmateriaal

<b>0,5</b>	113,86	126,01	128,70	183,43	239,88	124,13	137,71	108,43
<b>1</b>	122,95	138,50	141,91	200,09	265,72	137,04	152,03	117,09
<b>1,5</b>	132,04	150,99	155,12	216,75	291,56	149,95	166,35	125,75
<b>2</b>	141,13	163,48	168,33	233,41	317,40	162,86	180,67	134,41
<b>2,5</b>	150,22	175,97	181,54	250,07	343,24	175,77	194,99	143,07
<b>3</b>	159,31	187,13	192,59	263,63	368,59	185,97	206,66	151,73
<b>3,5</b>	168,40	198,29	203,64	277,19	393,94	196,17	218,33	160,39
<b>4</b>	177,49	209,45	214,69	290,75	419,29	206,37	230,00	169,05
<b>4,5</b>	186,58	220,61	225,74	304,31	444,64	216,57	241,67	177,71
<b>5</b>	195,67	231,77	236,79	317,87	469,99	226,77	253,34	186,37
<b>5,5</b>	207,40	242,01	247,19	331,65	492,38	236,38	267,72	197,54
<b>6</b>	219,13	252,25	257,59	345,43	514,77	245,99	282,10	208,71
<b>6,5</b>	230,86	262,49	267,99	359,21	537,16	255,60	296,48	219,88
<b>7</b>	242,59	272,73	278,39	372,99	559,55	265,21	310,86	231,05
<b>7,5</b>	254,32	282,97	288,79	386,77	581,94	274,82	325,24	242,22
<b>8</b>	266,05	293,21	299,19	400,55	604,33	284,43	339,62	253,39
<b>8,5</b>	277,78	303,45	309,59	414,33	626,72	294,04	354,00	264,56
<b>9</b>	289,51	313,69	319,99	428,11	649,11	303,65	368,38	275,73
<b>9,5</b>	301,24	323,93	330,39	441,89	671,50	313,26	382,76	286,90
<b>10</b>	312,97	334,17	340,79	455,67	693,89	322,87	397,14	298,07
Elke 0,5 kg extra	15,66	16,54	19,70	19,69	17,19	16,33	19,93	14,91
<b>21</b>	657,49	698,05	774,19	888,85	1.074,56	682,13	835,60	626,09
Elke 0,5 kg extra	15,66	16,54	19,70	19,69	19,68	16,33	19,93	14,91
<b>30</b>	939,37	995,77	1.128,79	1.243,27	1.428,80	976,07	1.194,34	894,47
Elke 0,5 kg extra	15,54	16,54	11,50	18,38	19,68	11,64	19,93	14,80
<b>45</b>	1.405,57	1.491,97	1.473,79	1.794,67	2.020,50	1.325,27	1.792,24	1.338,47
Elke 0,5 kg extra	15,54	16,54	11,50	18,38	20,98	11,64	19,93	14,80
<b>70,5</b>	2.223,51	2.357,12	2.060,29	2.651,08	3.013,24	1.918,91	2.808,67	2.117,59

Tarief per kg (vermenigvuldigen met het totale verzendgewicht)								
<b>71-99</b>	31,48	33,38	29,73	39,21	44,56	27,68	39,79	29,98
<b>100-299</b>	31,48	33,38	29,73	39,21	44,56	27,68	39,79	29,98
<b>300-499</b>	31,48	33,38	29,73	39,21	44,56	27,68	39,79	29,98
<b>500-999</b>	31,48	33,38	29,73	39,21	44,56	27,68	39,79	29,98
<b>1.000 +</b>	31,48	33,38	29,73	39,21	44,56	27,68	39,79	29,98

Voor iedere zending met een gewicht tussen een van bovenstaande bandbreedten worden de kosten in rekening gebracht die gelden voor de hogere bandbreedte.

\* Beschikbaarheid van services en transittijden kunnen variëren, afhankelijk van herkomst en bestemming. Algemene Voorwaarden zijn van toepassing – ga naar [fedex.com](https://www.fedex.com) voor alle details over onze diensten.



Profiteer van onze  
expreslevering aan  
het einde van de  
werkdag\*

## FedEx International Priority® (IP)

GEWICHT (KG)	ZONE A/H	ZONE B/I	ZONE C	ZONE D	ZONE E	ZONE F	ZONE G
	€	€	€	€	€	€	€

### Tarieven bij gebruik van de FedEx® Envelope of FedEx® Pak (0,5 – 2,5 kg)

FedEx Envelope							
<b>0,5</b>	97,49	108,06	110,12	157,35	205,54	106,43	118,94
FedEx Pak							
<b>0,5</b>	103,00	113,36	114,65	164,95	215,48	111,50	124,58
<b>1</b>	111,28	124,62	126,66	179,86	240,49	123,20	137,19
<b>1,5</b>	119,56	135,88	138,67	194,77	265,50	134,90	149,80
<b>2</b>	127,84	147,14	150,68	209,68	290,51	146,60	162,41
<b>2,5</b>	136,12	158,40	162,69	224,59	315,52	158,30	175,02

### Tarieven bij gebruik van FedEx® Box (10 kg en 25 kg)

FedEx 10kg Box							
<b>≤ 10kg</b>	208,71	240,28	245,31	328,97	490,24	234,34	268,60
Elke 1 kg extra	29,82	31,50	37,52	37,50	32,72	31,10	37,96
FedEx 25kg Box							
<b>≤ 25kg</b>	476,99	507,36	549,71	658,93	857,12	494,22	605,88
Elke 1 kg extra	29,82	31,50	37,52	37,50	37,48	31,10	37,96

### Tarieven bij gebruik van ander verpakkingsmateriaal

<b>0,5</b>	108,43	120,01	122,57	174,70	228,45	118,22	131,15
<b>1</b>	117,09	131,91	135,15	190,57	253,05	130,52	144,78
<b>1,5</b>	125,75	143,81	147,73	206,44	277,65	142,82	158,41
<b>2</b>	134,41	155,71	160,31	222,31	302,25	155,12	172,04
<b>2,5</b>	143,07	167,61	172,89	238,18	326,85	167,42	185,67
<b>3</b>	151,73	178,24	183,41	251,09	351,00	177,14	196,78
<b>3,5</b>	160,39	188,87	193,93	264,00	375,15	186,86	207,89
<b>4</b>	169,05	199,50	204,45	276,91	399,30	196,58	219,00
<b>4,5</b>	177,71	210,13	214,97	289,82	423,45	206,30	230,11
<b>5</b>	186,37	220,76	225,49	302,73	447,60	216,02	241,22
<b>5,5</b>	197,54	230,52	235,40	315,85	468,92	225,18	254,91
<b>6</b>	208,71	240,28	245,31	328,97	490,24	234,34	268,60
<b>6,5</b>	219,88	250,04	255,22	342,09	511,56	243,50	282,29
<b>7</b>	231,05	259,80	265,13	355,21	532,88	252,66	295,98
<b>7,5</b>	242,22	269,56	275,04	368,33	554,20	261,82	309,67
<b>8</b>	253,39	279,32	284,95	381,45	575,52	270,98	323,36
<b>8,5</b>	264,56	289,08	294,86	394,57	596,84	280,14	337,05
<b>9</b>	275,73	298,84	304,77	407,69	618,16	289,30	350,74
<b>9,5</b>	286,90	308,60	314,68	420,81	639,48	298,46	364,43
<b>10</b>	298,07	318,36	324,59	433,93	660,80	307,62	378,12
Elke 0,5 kg extra	14,91	15,75	18,76	18,75	16,36	15,55	18,98
<b>21</b>	626,09	664,86	737,31	846,43	1.023,10	649,72	795,68
Elke 0,5 kg extra	14,91	15,75	18,76	18,75	18,74	15,55	18,98
<b>30</b>	894,47	948,36	1.074,99	1.183,93	1.360,42	929,62	1.137,32
Elke 0,5 kg extra	14,80	15,75	10,95	17,50	18,74	11,08	18,98
<b>45</b>	1.338,47	1.420,86	1.403,49	1.708,93	1.923,86	1.262,02	1.706,72
Elke 0,5 kg extra	14,80	15,75	10,95	17,50	19,98	11,08	18,98
<b>70,5</b>	2.117,59	2.244,56	1.961,94	2.636,03	2.942,84	1.827,10	2.674,70
Tarief per kg (vermenigvuldigen met het totale verzendgewicht)							
<b>71-99</b>	29,98	31,79	28,32	37,34	42,44	26,36	37,90
<b>100-299</b>	29,98	31,79	28,32	37,34	42,44	26,36	37,90
<b>300-499</b>	29,98	31,79	28,32	37,34	42,44	26,36	37,90
<b>500-999</b>	29,98	31,79	28,32	37,34	42,44	26,36	37,90
<b>1.000 +</b>	29,98	31,79	28,32	37,34	42,44	26,36	37,90

## FedEx International Priority® Freight (IPF)

GEWICHT (KG)	ZONE A	ZONE B/I	ZONE C	ZONE D	ZONE E	ZONE F	ZONE G	ZONE M/N/O	ZONE P
	€	€	€	€	€	€	€	€	€
<b>68</b>	2.204,56	2.295,00	2.050,88	2.743,80	3.073,60	1.879,52	2.711,84	2.199,80	2.441,88
<b>68,5</b>	2.236,98	2.328,75	2.081,04	2.784,15	3.118,80	1.907,16	2.751,72	2.232,15	2.477,79
<b>69</b>	2.236,98	2.328,75	2.081,04	2.784,15	3.118,80	1.907,16	2.751,72	2.232,15	2.477,79
<b>69,5</b>	2.269,40	2.362,50	2.111,20	2.824,50	3.164,00	1.934,80	2.791,60	2.264,50	2.513,70
<b>70</b>	2.269,40	2.362,50	2.111,20	2.824,50	3.164,00	1.934,80	2.791,60	2.264,50	2.513,70
<b>70,5</b>	2.301,82	2.396,25	2.141,36	2.864,85	3.209,20	1.962,44	2.831,48	2.296,85	2.549,61
Tarief per kg (vermenigvuldigen met het totale verzendgewicht)									
<b>71-99</b>	32,42	33,75	30,16	40,35	45,20	27,64	39,88	32,35	35,91
<b>100-299</b>	32,42	33,75	30,16	40,35	45,20	27,64	39,88	32,35	35,91
<b>300-499</b>	32,42	33,75	30,16	40,35	45,20	27,64	39,88	32,35	35,91
<b>500-999</b>	32,42	33,75	30,16	40,35	45,20	27,64	39,88	32,35	35,91
<b>1.000 +</b>	32,42	33,75	30,16	40,35	45,20	27,64	39,88	32,35	35,91

Zendingen moeten op de juiste manier gepalleteerd en in krimpfolie verpakt zijn. Zie de verpakkingsrichtlijnen op [fedex.com](https://www.fedex.com). Voor iedere zending met een gewicht tussen een van bovenstaande bandbreedten worden de kosten in rekening gebracht die gelden voor de hogere bandbreedte.

\* Beschikbaarheid van services en transittijden kunnen variëren, afhankelijk van herkomst en bestemming. Algemene Voorwaarden zijn van toepassing – ga naar [fedex.com](https://www.fedex.com) voor alle details over onze diensten.



Als tijd van belang is, maak dan gebruik van onze vroege ochtend leverdiensten\* voor uw wereldwijde zendingen



## FedEx International First® (FIF)

GEWICHT (KG)	VS €	Canada €	India €	Brazilië, Mexico en Puerto Rico €
<b>Tarieven bij gebruik van de FedEx® Envelope of FedEx® Pak (0,5 - 2,5 kg)</b>				
FedEx Envelope				
<b>0,5</b>	148,65	153,50	166,80	216,38
FedEx Pak				
<b>0,5</b>	154,14	159,31	171,54	224,40
<b>1</b>	164,48	170,18	187,37	244,02
<b>1,5</b>	174,82	181,05	203,20	263,64
<b>2</b>	185,16	191,92	219,03	283,26
<b>2,5</b>	195,50	202,79	234,86	302,88
<b>Tarieven bij gebruik van ander verpakkingsmateriaal</b>				
<b>0,5</b>	159,52	165,00	179,88	234,63
<b>1</b>	170,39	176,39	196,44	255,52
<b>1,5</b>	181,26	187,78	213,00	276,41
<b>2</b>	192,13	199,17	229,56	297,30
<b>2,5</b>	203,00	210,56	246,12	318,19
<b>3</b>	213,87	221,95	259,94	335,07
<b>3,5</b>	224,74	233,34	273,76	351,95
<b>4</b>	235,61	244,73	287,58	368,83
<b>4,5</b>	246,48	256,12	301,40	385,71
<b>5</b>	257,35	267,51	315,22	402,59
<b>5,5</b>	271,17	282,07	328,20	419,79
<b>6</b>	284,99	296,63	341,18	436,99
<b>6,5</b>	298,81	311,19	354,16	454,19
<b>7</b>	312,63	325,75	367,14	471,39
<b>7,5</b>	326,45	340,31	380,12	488,59
<b>8</b>	340,27	354,87	393,10	505,79
<b>8,5</b>	354,09	369,43	406,08	522,99
<b>9</b>	367,91	383,99	419,06	540,19
<b>9,5</b>	381,73	398,55	432,04	557,39
<b>10</b>	395,55	413,11	445,02	574,59
Elke 0,5 kg extra	18,67	19,62	24,58	24,48
<b>21</b>	806,29	844,75	985,78	1.113,15
Elke 0,5 kg extra	18,67	19,62	24,58	24,48
<b>30</b>	1.142,35	1.197,91	1.428,22	1.553,79
Elke 0,5 kg extra	18,63	19,47	14,35	23,10
<b>45</b>	1.699,51	1.780,27	1.858,72	2.246,92
Elke 0,5 kg extra	18,57	19,41	14,35	23,10
<b>70,5</b>	2.646,58	2.770,18	2.590,57	3.425,02
<b>Tarief per kg (vermenigvuldigen met het totale verzendgewicht)</b>				
<b>71-99</b>	38,09	39,88	37,35	49,16
<b>100-299</b>	38,09	39,88	37,35	49,16
<b>300-499</b>	38,09	39,88	37,35	49,16
<b>500-999</b>	38,09	39,88	37,35	49,16
<b>1.000 +</b>	38,09	39,88	37,35	49,16

Zendingen moeten goed verpakt zijn. Zie de verpakkingsrichtlijnen op [fedex.com](https://www.fedex.com). Voor iedere zending met een gewicht tussen een van bovenstaande bandbreedten worden de kosten in rekening gebracht die gelden voor de hogere bandbreedte.

\* Beschikbaarheid van services en transitijdiensten kunnen variëren, afhankelijk van herkomst en bestemming. Algemene Voorwaarden zijn van toepassing - ga naar [fedex.com](https://www.fedex.com) voor alle details over onze diensten.



Profiteer van  
onze specifieke  
e-commerce service  
**FedEx® International  
Connect Plus (FICP)**



### Zoek de zone van de bestemming van uw zending.

Beschikbaarheid van de service en transittijden kunnen variëren, afhankelijk van herkomst en bestemming. Neem voor meer informatie contact op met uw FedEx accountmanager of ga naar [fedex.com/ficp](https://fedex.com/ficp).

LAND/GEBIED	Zone		Zone		Zone
Algerije	C	Guadeloupe	D	Nigeria	E
Angola	E	Guam	E	Oeganda	E
Anguilla	D	Guatemala	D	Oezbekistan	E
Antigua & Barbuda	D	Guinee	E	Oman	C
Argentinië	D	Guyana	D	Oost-Timor	B
Armenië	C	Haiti	D	Pakistan	C
Aruba	D	Honduras	D	Palau	E
Australië	G	Hongkong SAR, China	F	Palestijnse gebieden	C
Azerbeidzjan	C	India	C	Panama	D
Bahama's	D	Indonesië	B	Papoea-Nieuw-Guinea	E
Bahrein	C	Irak	E	Paraguay	D
Bangladesh	C	Israël	C	Peru	D
Barbados	D	Ivoorkust	E	Puerto Rico	D
Belize	D	Jamaica	D	Qatar	C
Benin	E	Japan	I	Réunion	E
Bermuda	D	Jordanië	C	Rwanda	E
Bhutan	C	Kaaimaneilanden	D	Saipan	E
Bolivia	D	Kaapverdië	E	Saudi-Arabië	C
Bonaire, Saba, St. Eustatius	D	Kameroen	E	Senegal	E
Botswana	E	Kazachstan	E	Seychellen	E
Brazilië	D	Kenia	E	Singapore	I
Brunei	C	Kirgizië	E	Sri Lanka	C
Burkina Faso	E	Koeweit	C	St. Kitts & Nevis	D
Burundi	E	Laos	B	St. Lucia	D
Cambodja	B	Lesotho	E	St. Maarten (NL)	D
Canada	A	Libanon	C	St. Martin (FR)	D
Chili	D	Liberia	E	St. Vincent	D
China	F	Libië	C	Suriname	D
Colombia	D	Maagdeneilanden, Am.	D	Taiwan, China	B
Congo	E	Maagdeneilanden, Br.	D	Tanzania	E
Congo, Dem. Republiek	E	Macau SAR, China	B	Thailand	B
Cookeilanden	E	Madagascar	E	Togo	E
Costa Rica	D	Malawi	E	Tonga	E
Curaçao	D	Malediven	E	Trinidad en Tobago	D
Djibouti	E	Maleisië	B	Tsjaad	E
Dominica	D	Mali	E	Tunesië	C
Dominicaanse Republiek	D	Marokko	C	Turks- en Caicoseilanden	D
Ecuador	D	Marshalleilanden	E	Uruguay	D
Egypte	C	Martinique	D	Vanuatu	E
El Salvador	D	Mauritanië	E	Ver. Arabische Emiraten	C
Eritrea	E	Mauritius	E	Ver. Staten van Amerika	H
Eswatini (Swaziland)	E	Mexico	D	Vietnam	B
Ethiopië	E	Micronesia	E	Wallis & Futuna	E
Fiji	E	Mongolië	E	West-Samoa	E
Filippijnen	B	Montserrat	D	Zambia	E
Frans-Guyana	D	Mozambique	E	Zimbabwe	E
Frans-Polynesië	E	Namibië	E	Zuid-Afrika	D
Gabon	E	Nepal	C	Zuid-Korea	B
Gambia	E	Nicaragua	D		
Georgië	C	Nieuw-Caledonië	E		
Ghana	E	Nieuw-Zeeland	G		
Grenada	D	Niger	E		

## Vind het tarief dat overeenkomt met uw zone en verzendgewicht.

GEWICHT (KG)	ZONE A/H	ZONE B/I	ZONE C	ZONE D	ZONE E	ZONE F	ZONE G
	€	€	€	€	€	€	€
<b>0,5</b>	83,45	92,42	94,32	134,83	178,72	91,05	101,81
<b>1</b>	89,99	101,49	103,71	147,07	198,45	100,44	111,94
<b>1,5</b>	96,53	110,56	113,10	159,31	218,18	109,83	122,07
<b>2</b>	103,07	119,63	122,49	171,55	237,91	119,22	132,20
<b>2,5</b>	109,61	128,70	131,88	183,79	257,64	128,61	142,33
<b>3</b>	116,15	136,72	140,11	193,92	276,42	136,21	151,30
<b>3,5</b>	122,69	144,74	148,34	204,05	295,20	143,81	160,27
<b>4</b>	129,23	152,76	156,57	214,18	313,98	151,41	169,24
<b>4,5</b>	135,77	160,78	164,80	224,31	332,76	159,01	178,21
<b>5</b>	142,31	168,80	173,03	234,44	351,54	166,61	187,18
<b>5,5</b>	147,69	176,50	180,63	244,46	367,58	173,68	197,73
<b>6</b>	153,07	184,20	188,23	254,48	383,62	180,75	208,28
<b>6,5</b>	158,45	191,90	195,83	264,50	399,66	187,82	218,83
<b>7</b>	163,83	199,60	203,43	274,52	415,70	194,89	229,38
<b>7,5</b>	169,21	207,30	211,03	284,54	431,74	201,96	239,93
<b>8</b>	174,59	215,00	218,63	294,56	447,78	209,03	250,48
<b>8,5</b>	179,97	222,70	226,23	304,58	463,82	216,10	261,03
<b>9</b>	185,35	230,40	233,83	314,60	479,86	223,17	271,58
<b>9,5</b>	190,73	238,10	241,43	324,62	495,90	230,24	282,13
<b>10</b>	196,11	245,80	249,03	334,64	511,94	237,31	292,68
Elke 0,5 kg extra	9,39	12,13	14,56	14,24	12,66	12,03	14,66
<b>21</b>	402,69	512,66	569,35	647,92	792,25	501,97	615,20
Elke 0,5 kg extra	9,39	12,13	14,56	14,24	14,45	12,03	14,66
<b>30</b>	571,71	731,00	831,43	904,24	1.052,35	718,51	879,08
Elke 0,5 kg extra	10,23	12,13	8,65	13,92	14,45	8,76	14,66
<b>32,5</b>	622,86	791,65	874,68	973,44	1.124,60	762,31	952,38
Tarief per kg (vermenigvuldigen met het totale verzendgewicht)							
<b>33-68</b>	20,89	25,74	28,27	31,65	36,29	24,58	30,81

Voor iedere zending met een gewicht tussen een van bovenstaande bandbreedten worden de kosten in rekening gebracht die gelden voor de hogere bandbreedte.



Bespaar op uw minder dringende zendingen met onze Economy services



## FedEx International Economy® (IE)

GEWICHT (KG)	ZONE A/H	ZONE B/I	ZONE C	ZONE D	ZONE E	ZONE F	ZONE G
	€	€	€	€	€	€	€
0,5	92,00	101,93	104,02	148,59	197,01	100,37	112,14
1	99,31	111,98	114,30	162,15	218,74	110,73	123,31
1,5	106,62	122,03	124,58	175,71	240,47	121,09	134,48
2	113,93	132,08	134,86	189,27	262,20	131,45	145,65
2,5	121,24	142,13	145,14	202,83	283,93	141,81	156,82
3	128,55	151,04	154,30	213,84	304,14	149,80	166,73
3,5	135,86	159,95	163,46	224,85	324,35	157,79	176,64
4	143,17	168,86	172,62	235,86	344,56	165,78	186,55
4,5	150,48	177,77	181,78	246,87	364,77	173,77	196,46
5	157,79	186,68	190,94	257,88	384,98	181,76	206,37
5,5	163,72	194,88	199,15	268,86	402,37	189,50	217,73
6	169,65	203,08	207,36	279,84	419,76	197,24	229,09
6,5	175,58	211,28	215,57	290,82	437,15	204,98	240,45
7	181,51	219,48	223,78	301,80	454,54	212,72	251,81
7,5	187,44	227,68	231,99	312,78	471,93	220,46	263,17
8	193,37	235,88	240,20	323,76	489,32	228,20	274,53
8,5	199,30	244,08	248,41	334,74	506,71	235,94	285,89
9	205,23	252,28	256,62	345,72	524,10	243,68	297,25
9,5	211,16	260,48	264,83	356,70	541,49	251,42	308,61
10	217,09	268,68	273,04	367,68	558,88	259,16	319,97
Elke 0,5 kg extra	10,30	13,18	15,92	15,35	14,08	13,01	15,87
21	443,69	558,64	623,28	705,38	870,12	545,38	669,11
Elke 0,5 kg extra	10,30	13,18	15,92	15,35	15,56	13,01	15,87
30	629,09	795,88	909,84	981,68	1.150,20	779,56	954,77
Elke 0,5 kg extra	10,86	13,18	9,26	15,14	15,56	9,54	15,87
45	954,89	1.191,28	1.187,64	1.435,88	1.618,80	1.065,76	1.430,87
Elke 0,5 kg extra	10,86	13,18	9,26	15,14	17,30	9,54	15,87
70,5	1.508,75	1.863,46	1.659,90	2.208,02	2.501,10	1.552,30	2.240,24
Tarief per kg (vermenigvuldigen met het totale verzendgewicht)							
71-99	21,79	26,92	24,00	31,65	36,22	22,34	32,34
100-299	21,79	26,92	24,00	31,65	36,22	22,34	32,34
300-499	21,79	26,92	24,00	31,65	36,22	22,34	32,34
500-999	21,79	26,92	24,00	31,65	36,22	22,34	32,34
1.000 +	21,79	26,92	24,00	31,65	36,22	22,34	32,34

## FedEx International Economy® Freight (IEF)

GEWICHT (KG)	ZONE A	ZONE B/I	ZONE C	ZONE D	ZONE E	ZONE F	ZONE G	ZONE M	ZONE N	ZONE O	ZONE P
	€	€	€	€	€	€	€	€	€	€	€
Tarief per kg (vermenigvuldigen met het totale verzendgewicht)											
68-99	23,03	28,44	25,34	33,41	38,16	23,25	33,67	22,66	22,53	22,98	24,89
100-299	23,03	28,44	25,34	33,41	38,16	23,25	33,67	22,66	22,53	22,98	24,89
300-499	23,03	28,44	25,34	33,41	38,16	23,25	33,67	22,66	22,53	22,98	24,89
500-999	23,03	28,44	25,34	33,41	38,16	23,25	33,67	22,66	22,53	22,98	24,89
1.000 +	23,03	28,44	25,34	33,41	38,16	23,25	33,67	22,66	22,53	22,98	24,89

Zendingen moeten op de juiste manier gepalletiseerd en in krimpfolie verpakt zijn. Zie de verpakkingsrichtlijnen op [fedex.com](https://www.fedex.com). Voor iedere zending met een gewicht tussen een van bovenstaande bandbreedten worden de kosten in rekening gebracht die gelden voor de hogere bandbreedte. FedEx International Economy en FedEx International Economy Freight tarieven kunnen verschillen indien FedEx® Regional Economy en FedEx® Regional Economy Freight beschikbaar zijn voor u.



Bespaar op uw minder dringende gepalleteerde zendingen met daggegarandeerde (deffered) levering\*

## FedEx® International Deferred Freight (FDF)

U kunt kiezen uit één van de vier verzendopties:

**Deur-tot-Deur (DTD), Deur-tot-Luchthaven (DTA), Luchthaven-tot-Deur (ATD) of Luchthaven-tot-Luchthaven (ATA).**

### Zoek de zone van de bestemming van uw zending.

LAND/GEBIED	Zone	LAND/GEBIED	Zone	LAND/GEBIED	Zone
Australië	<b>G</b>	Singapore	<b>I</b>	VS – Grote steden	<b>O</b>
China	<b>F</b>	Thailand	<b>B</b>	VS – Overige steden	<b>P</b>
Hongkong SAR, China	<b>F</b>	VS – Memphis	<b>M</b>	Vietnam	<b>B</b>
Japan	<b>I</b>	VS – New York	<b>N</b>	Zuid-Korea	<b>B</b>

### Vind het tarief dat overeenkomt met uw zone en verzendgewicht.

GEWICHT (KG)	ZONE B/I	ZONE F	ZONE G	ZONE M	ZONE N	ZONE O	ZONE P
	€	€	€	€	€	€	€
Tarief per kg (vermenigvuldigen met het totale verzendgewicht)							
<b>68-99</b>	27,02	22,09	31,98	21,53	21,41	21,83	23,64
<b>100-299</b>	27,02	22,09	31,98	21,53	21,41	21,83	23,64
<b>300-499</b>	27,02	22,09	31,98	21,53	21,41	21,83	23,64
<b>500-999</b>	27,02	22,09	31,98	21,53	21,41	21,83	23,64
<b>1.000 +</b>	27,02	22,09	31,98	21,53	21,41	21,83	23,64

Zendingen moeten op de juiste manier gepalleteerd en in krimpfolie verpakt zijn. Zie de verpakkingsrichtlijnen op [fedex.com](https://www.fedex.com). Voor iedere zending met een gewicht tussen een van bovenstaande bandbreedten worden de kosten in rekening gebracht die gelden voor de hogere bandbreedte.

\* Beschikbaarheid van services en transittijden kunnen variëren, afhankelijk van herkomst en bestemming. Algemene Voorwaarden zijn van toepassing – ga naar [fedex.com](https://www.fedex.com) voor alle details over onze diensten.