



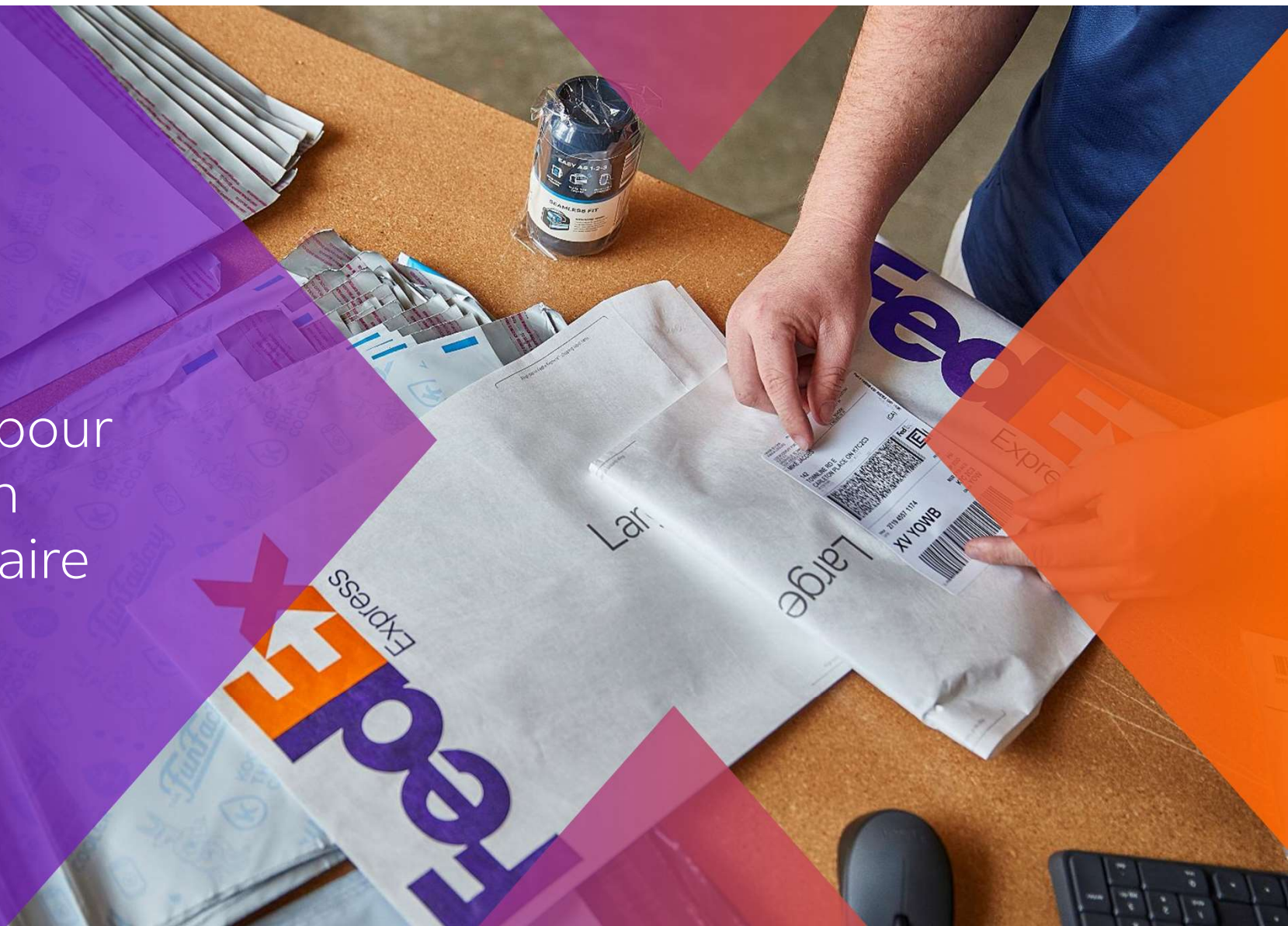
Surcharges pour manutention supplémentaire

Pour les envois FedEx

Date de mise en ligne :

11 Décembre 2024

(Mises à jour indiquées en orange)



Surcharges pour manutention supplémentaire FedEx pour les colis non standards

Les envois plus lourds et volumineux nécessitent l'usage de ressources supplémentaires. C'est pourquoi nous appliquons des frais de manutention supplémentaire. Depuis le 15 avril 2024, ces frais sont désormais facturés par colis et non plus par envoi afin d'avoir une approche harmonisée pour les tarifs FedEx.

	Catégorie	Montant	S'applique aux :
COLIS (< 68 kg)	Surcharge pour manutention supplémentaire : dimension*	35 €/colis	Colis dépassant l'une des mesures suivantes : <ul style="list-style-type: none"> côté le plus long mesurant plus de 121 cm deuxième côté le plus long mesurant plus de 76 cm 266 cm de longueur et circonférence, où la circonférence = 2 x largeur + 2 x hauteur Poids minimum facturable de 18 kg (à partir du 13 janvier 2025)
	Surcharge pour manutention supplémentaire : emballage*	25 €/colis	Colis répondant aux descriptions ci-dessous : <ul style="list-style-type: none"> Colis qui n'est pas entièrement protégé par un emballage ou un contenant d'expédition extérieur Colis protégé par un emballage ou un contenant d'expédition extérieur fait d'un matériau autre que le carton ondulé (y compris le métal, le bois, la toile, le cuir, le plastique rigide, le plastique souple, le polystyrène) Colis placé dans un emballage ou un contenant d'expédition extérieur emballé sous film rétractable ou étirable¹ Colis rond ou de forme cylindrique (les tubes, les boîtes de conserve, les seaux, les barils, les pneus, les bidons ou les tonneaux) Colis cerclé d'une bande de métal, de plastique ou de textile¹, ou équipé de roues (par ex. un vélo), de roulettes, de poignées ou de sangles, y compris les colis dont l'emballage extérieur est lâche ou dont le contenu dépasse de l'emballage Colis qui pourrait s'accrocher à d'autres envois, ou endommager les autres colis ou notre système de tri
	Surcharge pour manutention supplémentaire : poids*	36 €/colis	Colis de plus de 31 kg
	Frais pour envoi surdimensionné	55 €/colis	Colis dépassant 243 cm de longueur ou 330 cm de longueur et circonférence, où la circonférence = 2 x largeur + 2 x hauteur
FRET (> 68 kg)	Surcharge pour manutention supplémentaire : fret	55 €/unité de fret	Unité de fret dont le côté le plus long dépasse 157 cm Dimensions maximales de 178 cm pour FedEx Regional Economy Freight
	Surcharge pour manutention supplémentaire : marchandises non empilables	200 €/unité de fret	Unités de fret qui ne peuvent pas être empilées en toute sécurité S'applique à chaque unité de fret, même si elles sont regroupées au sein d'un même envoi

* Aucun changement ne sera apporté à la hiérarchie des tarifs. Seule la surcharge dont le montant (après remise) est le plus élevé sera retenue. La forme et les dimensions du colis sont susceptibles de changer durant le transport, ce qui peut avoir des répercussions sur l'application ou non d'une surcharge. Si les dimensions et la forme du colis ont effectivement changé durant le transport, nous nous réservons le droit d'ajuster à tout moment les frais applicables à l'envoi. Cette surcharge s'applique à chaque pièce même si elles sont regroupées au sein d'un même envoi. Si un colis non standard est éligible à deux surcharges pour manutention supplémentaire, voire aux trois, seul le supplément le plus élevé s'appliquera. Nous nous réservons le droit d'évaluer les frais de manutention supplémentaire applicables aux envois nécessitant une prise en charge spéciale ou l'utilisation d'un emballage supplémentaire par nos soins durant le transport.

¹ Nous vous informons que les colis (a) emballés sous film rétractable ou étirable et/ou (b) cerclés à l'aide de bandes de métal, de plastique ou de textile ne seront pas soumis à la « surcharge pour manutention supplémentaire : emballage » jusqu'à nouvel ordre. Vous disposez ainsi de suffisamment de temps pour explorer et mettre en œuvre des solutions d'emballage alternatives. Néanmoins, veuillez noter que la « surcharge pour manutention supplémentaire : emballage » peut être facturée si le colis correspond à un autre critère d'envoi non standard. Par exemple, un cylindre emballé sous film rétractable (forme non cubique) ou une création en bois sangleé (contenant non cartonné) sera toujours soumis à la « surcharge pour manutention supplémentaire : emballage ».

IMPORTANT : Pour éviter ces surcharges, vous pouvez consulter nos [instructions d'emballage sur fedex.com](#). Par exemple, la surcharge pour envoi surdimensionné s'applique lorsqu'un emballage dépasse les dimensions et le poids maximum autorisés par colis. Ainsi, cette surcharge peut être évitée en expédiant ce colis en tant que fret.

Surcharges pour manutention supplémentaire (AHS) pour les colis non standards FedEx

Surcharge pour manutention supplémentaire : dimension

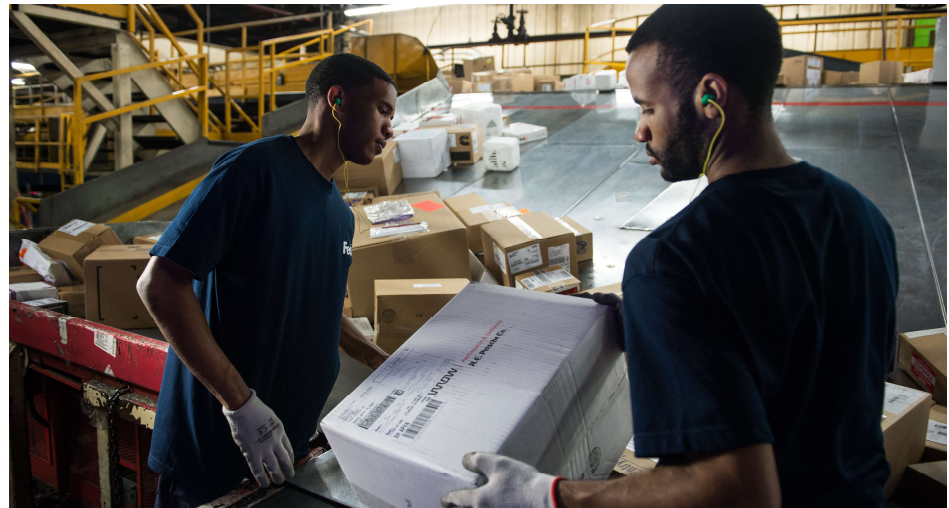
Les colis qui dépassent les dimensions standard peuvent nécessiter une manipulation manuelle car ils ne sont pas compatibles avec nos processus automatisés. Une intervention manuelle peut être nécessaire si un colis dépasse l'une des conditions suivantes :

- Côté le plus long : 121 cm
- Deuxième côté le plus long : 76 cm
- Longueur et circonférence combine : 266 cm

Bon à savoir :

Pour éviter la surcharge pour manutention supplémentaire – dimension, veuillez consulter nos instructions d'emballage.

Mise à jour : A compter du 13 Janvier 2025, les colis éligibles à la surcharge pour manutention supplémentaire liée aux dimensions auront **un poids minimum facturable de 18 kg.**



IMPORTANT:

Si un colis fait l'objet de surcharges pour envoi surdimensionné ou pour manutention supplémentaire – emballage, et qu'il est également éligible à la surcharge pour manutention supplémentaire – dimension, le poids minimum facturable sera de 18 Kg. Cela signifie que cette condition reste en vigueur même si la surcharge pour manutention supplémentaire – dimension, elle-même, n'est pas appliquée.

Surcharges pour manutention supplémentaire (AHS) pour les colis non standards FedEx

Surcharge pour manutention supplémentaire : emballage

Les colis non standards ne sont pas compatibles avec nos procédures habituelles. Ils peuvent représenter un risque pour nos équipements, pour nos salariés ou encore pour les autres colis. Ils demandent une intervention manuelle afin d'éviter les situations suivantes :

- Colis enchevêtré dans les systèmes de convoyage
- Colis qui glisse, chute ou bloque le système
- Colis qui endommage les équipements de tri
- Colis qui endommage les autres colis

Surcharge pour manutention supplémentaire : poids

Nos systèmes de tri sont conçus pour des colis pesant jusqu'à 31 kg.

Les colis dont le poids est supérieur à cette limite demandent une intervention manuelle afin d'éviter d'endommager d'autres colis ou de blesser les salariés.

Pour éviter la « surcharge pour manutention supplémentaire : emballage », veuillez à ne pas expédier de colis présentant les formes suivantes :



✗ Non entièrement protégé par un emballage extérieur



✗ Rond
✗ Cylindrique



✗ Pas en carton
✗ Placé dans un contenant d'expédition extérieur emballé sous film rétractable ou étirable



✗ Cerclé à l'aide de bandes de métal, de plastique ou de textile

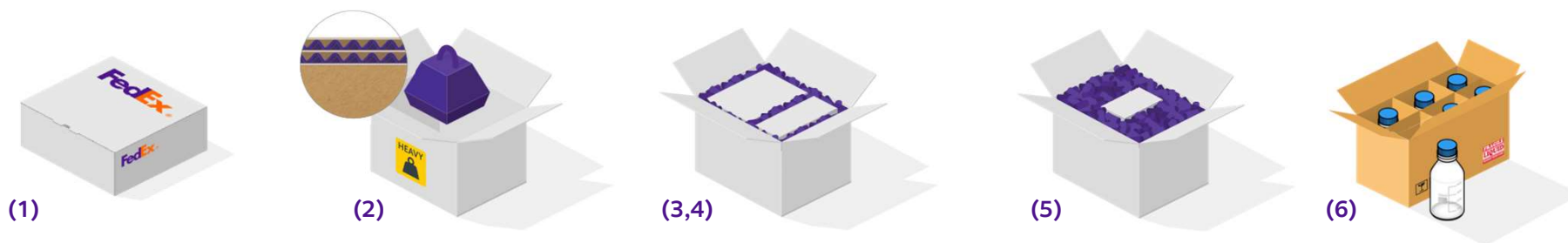


La forme et les dimensions du colis sont susceptibles de changer durant le transport, ce qui peut avoir des répercussions sur l'application ou non d'une surcharge. Si les dimensions et la forme du colis ont effectivement changé durant le transport, nous nous réservons le droit d'ajuster à tout moment les frais applicables à l'envoi. Cette surcharge s'applique à chaque pièce même si l'envoi est composé de plusieurs pièces. Si un colis non standard est éligible à deux surcharges pour manutention supplémentaire, voire aux trois, seul le supplément le plus élevé s'appliquera. Nous nous réservons le droit d'évaluer les frais de manutention supplémentaire applicables aux envois nécessitant une prise en charge spéciale ou l'utilisation d'un emballage supplémentaire par nos soins durant le transport.

IMPORTANT : Pour éviter ces surcharges, veuillez consulter nos [instructions d'emballage sur fedex.com](https://www.fedex.com).

Instructions générales d'emballage

- Utilisez les emballages FedEx Express ou TNT uniquement pour des envois réalisés avec les services FedEx Express ou TNT. Toute autre utilisation est formellement interdite. **(1)**
- Vous pouvez opter pour votre propre emballage à condition d'utiliser des cartons robustes ne présentant aucun dommage et dont les rabats sont tous intacts.
- Les cartons fins, notamment les paquets cadeaux et boîtes à chaussures, doivent être emballés dans un contenant extérieur en carton ondulé.
- Pour les pièces lourdes, utilisez des cartons à double cannelure. **(2)**
- Placez les petits colis dans un carton extérieur plus grand. Pour les envois Express dont les dimensions sont inférieures à 18 cm x 10 cm x 5 cm, utilisez une solution d'emballage FedEx Express ou TNT. **(3)**
- Emballez les articles les plus fragiles dans deux cartons, en ajoutant une couche de 8 cm de matériau de rembourrage dans le carton intérieur et autour de celui-ci. **(4)**
- Emballez les articles individuellement dans du matériau de rembourrage, puis placez-les au centre des cartons, en les espaçant les uns des autres et en veillant à ce qu'ils ne soient pas en contact avec les côtés, angles ou rabats supérieurs/inférieurs du carton. **(5)**
- Disposez à la verticale les bouteilles contenant du liquide. Utilisez des bouteilles munies d'un opercule ainsi que d'un bouchon à vis avec bague de sécurité. L'emballage intérieur doit être conçu pour empêcher les éventuelles fuites. **(6)**
- Placez dans un carton de protection les articles susceptibles d'être salis ou endommagés lors d'une manipulation standard (marquage, application d'étiquettes adhésives, etc.).



Comment éviter la « surcharge pour manutention supplémentaire : emballage » ?

Critère d'application de la surcharge	Conseils pour éviter la « surcharge pour manutention supplémentaire : emballage »
<ul style="list-style-type: none"> - Envoi dont le contenu n'est pas entièrement protégé par un emballage ou un contenant d'expédition extérieur ; - Envoi dont le contenu est protégé par un emballage ou un contenant d'expédition extérieur fabriqué dans un matériau autre que du carton (ondulé), y compris, de manière non limitative, du métal, du bois, de la toile, du cuir, du plastique rigide, du plastique souple ou de la mousse de polystyrène expansé (par ex. Styrofoam®) ; 	<p>Placez votre colis ou article dans un emballage ou contenant d'expédition extérieur en carton ondulé. Si vous optez pour votre propre emballage, veillez à utiliser des cartons robustes ne présentant aucun dommage et dont les rabats sont tous intacts. Pour les envois de colis FedEx Express ou TNT, vous pouvez utiliser des emballages FedEx Express ou TNT.</p>
<ul style="list-style-type: none"> - Envoi dont le contenu est protégé par un emballage ou un contenant d'expédition extérieur enveloppé de film rétractable ou étirable ;¹ 	<p>Filmez très consciencieusement vos colis ou articles. Vos envois doivent être soigneusement fermés à l'aide de ruban adhésif, en suivant la méthode d'application en « H ».</p> <p>Rappel : pensez à retirer les anciennes étiquettes, vérifiez que l'étiquette du bordereau d'expédition est apposée sur la face la plus large du colis et assurez-vous qu'elle est bien visible, en particulier qu'aucun élément ne la recouvre entièrement ou partiellement. N'oubliez pas que, si vous filmez un colis, vous risquez de recouvrir l'étiquette, ce qui empêcherait sa lecture par nos scanners. Le filmage peut également entraîner l'application d'une surcharge.</p>
<ul style="list-style-type: none"> - Colis de forme ronde ou cylindrique, y compris (de manière non limitative) les tubes d'expédition, boîtes de conserve, seaux, barils, pneus, bidons ou pots ; 	<p>Les marchandises enroulées et articles cylindriques, notamment les tapis et tuyaux, de même que les colis de forme irrégulière, tels que les tambours et bobines, doivent être placés dans un emballage ou contenant extérieur adapté, fabriqué en carton (ondulé).</p>
<ul style="list-style-type: none"> - Colis cerclé d'une bande de métal, de plastique ou de textile¹, ou équipé de roues (par ex. un vélo), de roulettes, de poignées ou de sangles, y compris les colis dont l'emballage extérieur est lâche ou dont le contenu dépasse de l'emballage ; - Colis qui risquent de s'accrocher à d'autres envois ou de les endommager, ou encore d'abîmer notre système de tri. 	<p>Évitez autant que possible d'emballer votre colis dans du plastique. Les cerclages et emballages en plastique risquent de s'accrocher dans nos systèmes de tri et peuvent empêcher la lecture des étiquettes.</p>

Il est recommandé d'éviter les envois se présentant sous les formes ci-dessous.

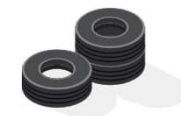
Remarque importante : les images sont fournies uniquement à titre indicatif et ne sauraient constituer une liste exhaustive. D'autres types de colis qui répondent parfaitement ou partiellement aux critères susmentionnés peuvent, après évaluation par notre équipe opérationnelle, entraîner l'application d'une « surcharge pour manutention supplémentaire : emballage ».



Articles de forme irrégulière



Emballages extérieurs en bois



Pneus



Surfaces métalliques susceptibles de s'abîmer



Colis entourés de papier bulle



Valises et caisses de transport



Marchandises enroulées (par ex. tapis ou tuyaux)

Pour ces types de colis, pas de « surcharge pour manutention supplémentaire : emballage » :

- ✓ Boîtes en carton
- ✓ Sachets en polyéthylène



¹ Veuillez noter que les colis qui sont (a) emballés sous film rétractable ou étirable, et/ou (b) ont des bandes de métal, de plastique ou de textile ne seront pas soumis à la « surcharge pour manutention supplémentaire : emballage » jusqu'à nouvel ordre. Vous disposez ainsi de suffisamment de temps pour explorer et mettre en œuvre des solutions d'emballage alternatives. Néanmoins, veuillez noter que la « surcharge pour manutention supplémentaire : emballage » peut être facturée si le colis correspond à un autre critère d'envoi non standard. Par exemple, un cylindre emballé sous film rétractable (forme non cubique) ou une création en bois sangleée (contenant non cartonné) sera toujours soumis à la « surcharge pour manutention supplémentaire : emballage ».

Surcharges pour manutention supplémentaire FedEx pour le fret non standard

Surcharge pour manutention supplémentaire : marchandises non empilables

- S'applique à chaque unité de fret d'un envoi qui ne peut pas être empilée de manière sécurisée
- Et notamment les unités de fret non empilables :
 - 1) ne disposant pas d'une base ou d'une face supérieure plate et stable
 - 2) pouvant être endommagées lorsque positionnées sous un autre colis
 - 3) disposant de surfaces stables et plates, mais de taille trop réduite pour supporter d'autres unités de fret dans des conditions sécurisées (par exemple, 1 ou 2 tonneaux ou barils).
- S'applique à chaque unité de fret identifiée comme non empilable par l'expéditeur.
- S'applique à chaque unité de fret, même si elles sont regroupées au sein d'un même envoi.



Palettes empilables

Les palettes empilables nous permettent d'utiliser pleinement nos camions sur les liaisons longue distance.

Les palettes non empilables ne sont pas compatibles avec nos procédures habituelles. Elles peuvent représenter un risque pour nos équipements, pour nos salariés, ou encore pour les autres envois.

Les envois parfaitement sécurisés permettent d'éviter :

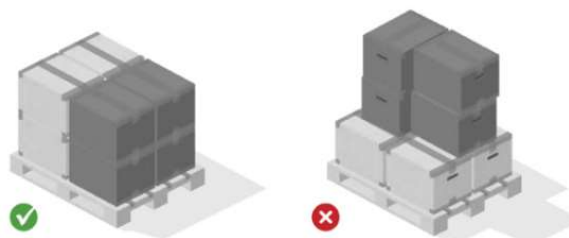
- que rien ne dépasse de l'envoi et n'endommage d'autres colis
- qu'il y ait des mouvements intempestifs durant le transport
- que nos salariés travaillent dans un environnement non sécurisé dans nos hubs et agences
- que les coursiers refusent un enlèvement à cause d'un emballage ou d'un empilement inapproprié
- que les camions ne puissent pas être complètement chargés

Comment éviter la « surcharge pour manutention supplémentaire : marchandises « non empilables » ?

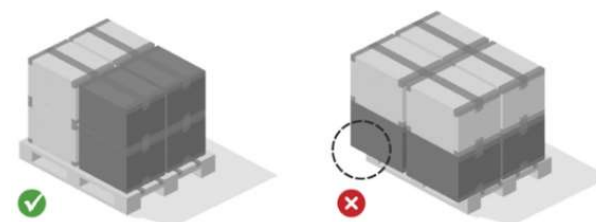
1. Sélectionnez la palette appropriée.



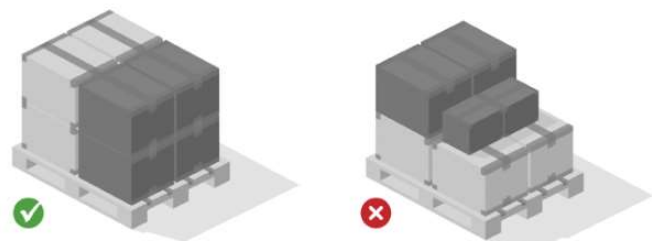
2. Empilez en colonnes



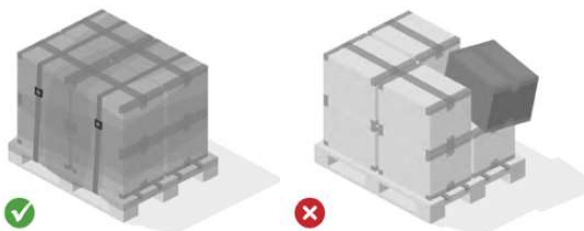
3. Ne laissez rien dépasser



4. Conservez une surface plane sur le dessus



5. Sécurisez l'envoi sur la palette



6. Évitez les emballages inadaptés



IMPORTANT : Retirez les anciennes étiquettes. Pour les pochettes, décollez la bande et scellez le rabat. Pour que l'étiquette colle parfaitement à votre envoi, nous vous recommandons de l'apposer sur le carton et non sur le plastique. Indiquez à l'aide d'une étiquette si votre palette n'est pas empilable, auquel cas votre envoi fera l'objet d'une surcharge. La surcharge s'applique pour chaque unité de fret, même si plusieurs pièces sont identifiées comme non empilables au sein d'un même envoi. Nous nous réservons le droit de facturer des frais de manutention supplémentaire pour les unités de fret qui nécessitent une manutention spéciale ou qui nous obligent à utiliser un emballage supplémentaire pendant le transport.

Rappel : dimensions maximales autorisées

- Colis : **274 cm** pour le côté le plus long ou **420 cm** de longueur et de circonférence
- Fret : **302 cm** pour le côté le plus long

Il est possible que les envois FedEx dépassant ces limites ne soient pas acceptés dans notre réseau et puissent donc être refusés par le chauffeur ou renvoyés à l'expéditeur.

Pour les colis dont les dimensions sont comprises dans ces limites, des surcharges peuvent néanmoins s'appliquer, comme des surcharges pour manutention supplémentaire liées aux dimensions, des surcharges pour manutention supplémentaire liées au fret ou des frais pour envoi surdimensionné.

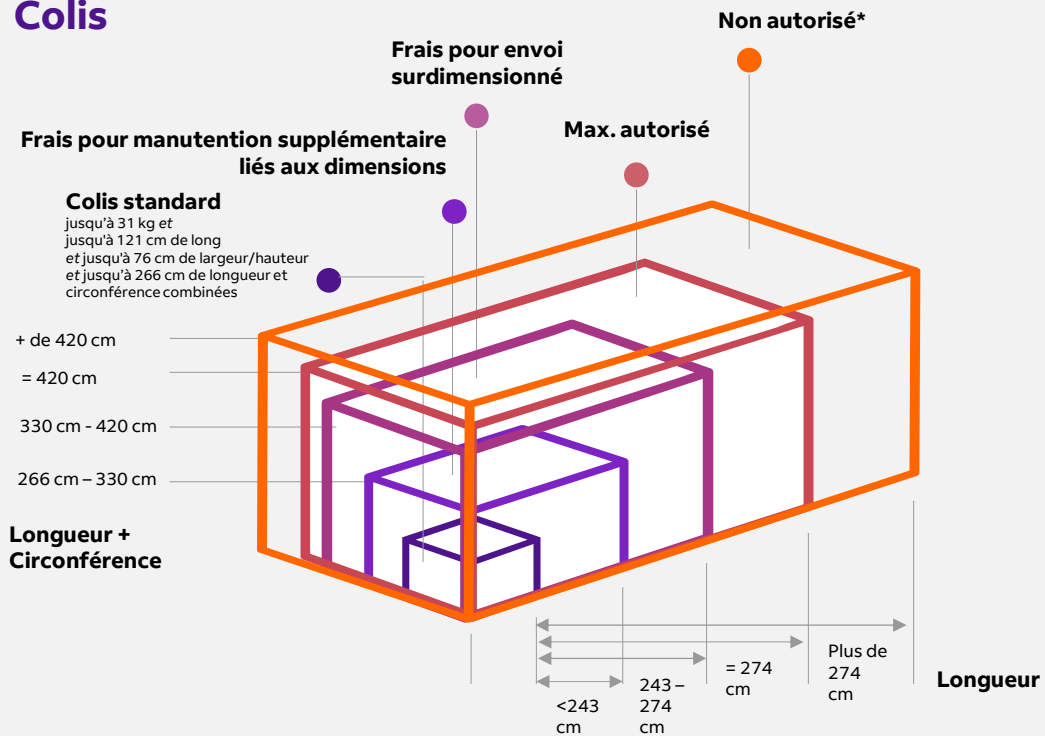
CONSEIL :

Contactez [Special Services \(SPS\)](#) pour discuter des possibilités d'expédition de colis dépassant ces limites.



Nos surcharges pour manutention supplémentaire liées aux dimensions

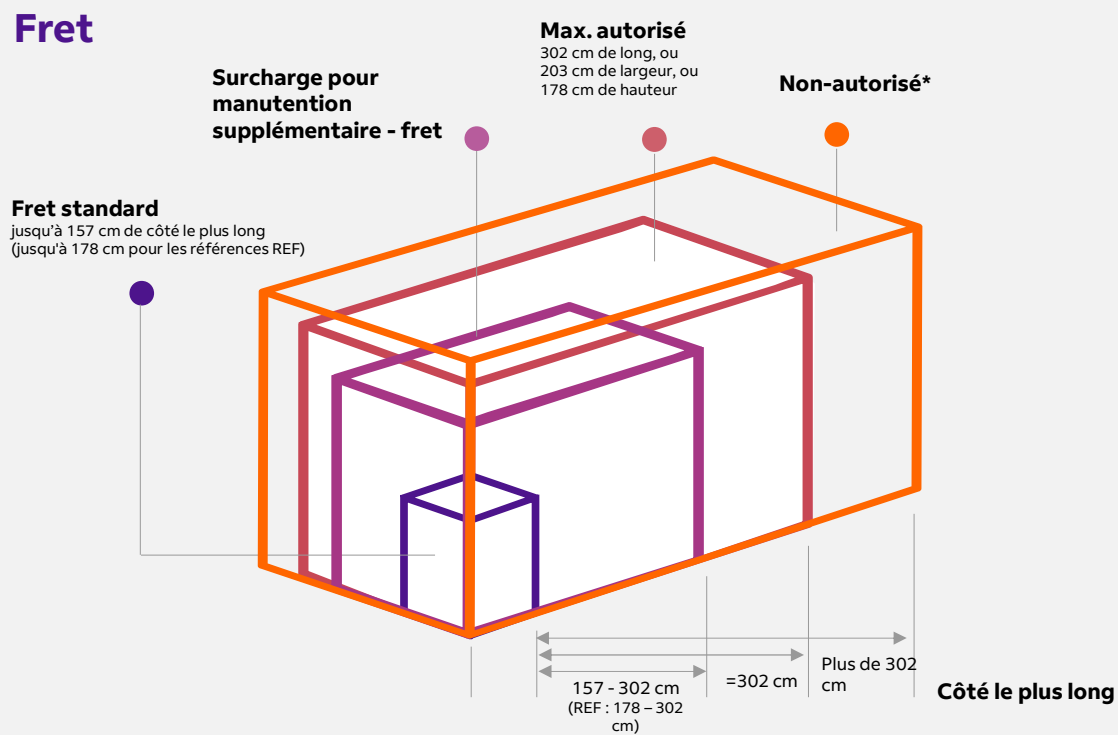
Colis



*Les envois non-autorisés peuvent ne pas être acceptés sur notre réseau et peuvent être refusés par le chauffeur ou renvoyés à l'expéditeur.

À compter de 2025, de nouveaux frais pour dimensions non-autorisées s'appliqueront aux envois TNT répondant à ces critères.

Nos surcharges pour manutention supplémentaire liées aux dimensions



*Les envois non-autorisés peuvent ne pas être acceptés sur notre réseau et peuvent être refusés par le chauffeur ou renvoyés à l'expéditeur.

À compter de 2025, de nouveaux frais pour dimensions non-autorisées s'appliqueront aux envois TNT répondant à ces critères.

Foire aux questions

1. Que se passe-t-il si plusieurs surcharges pour manutention supplémentaire s'appliquent à mon envoi ?

Colis : si un envoi répond aux critères des surcharges pour manutention supplémentaire liées aux dimensions, à l'emballage et au poids, seule la surcharge dont le montant (après remise) est le plus élevé sera retenue. Veuillez noter que les frais pour envoi surdimensionné ne seront pas facturés en sus de la « surcharge pour manutention supplémentaire : dimension ». Cependant, s'ils sont applicables, ils viendront s'ajouter à la « surcharge pour manutention supplémentaire : emballage » ou à la « surcharge pour manutention supplémentaire : poids ».

Fret : des surcharges pour manutention supplémentaire pour les envois de fret et les marchandises non empilables peuvent s'appliquer à la même unité de fret.

IMPORTANT : les surcharges pour manutention supplémentaire seront appliquées à chaque colis ou à chaque unité de fret même si plusieurs pièces sont regroupées au sein d'un même envoi. Pour obtenir les dernières informations à ce sujet, veuillez consulter le site [fedex.com](https://www.fedex.com) ou contacter votre représentant commercial.

Voici quelques exemples de calcul dans les slides suivants



Exemple de calcul de la surcharge pour manutention supplémentaire pour les COLIS

EXEMPLE 1

Hiérarchie des surcharges	Frais par colis	Colis 1 (principal)	Colis 2
1. Frais pour envoi surdimensionné	€55	● ●	● ●
2. Surcharge pour MS poids	€36	●	●
3. Surcharge pour MS dimension	€35		
4. Surcharge pour MS emballage	€25		
Prix payé pour chaque colis :	Total	€36	€36
		Total €72	

EXEMPLE 2

Hiérarchie des surcharges	Frais par colis	Colis 1 (principal)	Colis 2
1. Frais pour envoi surdimensionné	€55	● ●	
2. Surcharge pour MS poids	€36		● ●
3. Surcharge pour MS dimension	€35		●
4. Surcharge pour MS emballage	€25		
Prix payé pour chaque colis :	Total	€55	€36
		Total €91	

EXEMPLE 3

Hiérarchie des surcharges	Frais par colis	Colis 1 (Principal)	Colis 2
1. Frais pour envoi surdimensionné	€55	● ●	● ●
2. Surcharge pour MS poids	€36	● ●	
3. Surcharge pour MS dimension	€25	●	● ●
4. Surcharge pour MS emballage	€25		
Prix payé pour chaque colis :	Total	€91	€80
		Total €171	

Colis (<68kg)

Surcharges	Frais par unité de fret	Unité de fret1 (principal)	Unité de fret 2
Surcharge pour MS fret	€55	● ●	● ●
Surcharge pour MS marchandises non-empilables	€200		
Prix payé pour chaque unite de fret :	Total	€55	€55
		Total €110	

Surcharges	Frais par unité de fret	Unité de fret1 (principal)	Unité de fret 2
Surcharge pour MS fret	€55	● ●	
Surcharge pour MS marchandises non-empilables	€200	● ●	● ●
Prix payé pour chaque unite de fret :	Total	€255	€200
		Total €455	

Surcharges	Frais par unité de fret	Unité de fret1 (principal)	Unité de fret 2
Surcharge pour MS fret	€55		● ●
Surcharge pour MS marchandises non-empilables	€200	● ●	
Prix payé pour chaque unite de fret :	Total	€200	€55
		Total €255	

Fret (>68kg)

(1) Si un envoi répond aux critères des surcharges pour manutention supplémentaire liées aux dimensions, à l'emballage et au poids, la surcharge dont le montant est le plus élevé s'appliquera, conformément à l'ordre hiérarchique défini. La « surcharge pour manutention supplémentaire : dimension » ne peut faire l'objet d'une exonération. Si vous êtes exonéré(e) d'une ou de plusieurs surcharge(s) pour manutention supplémentaire, le montant facturé correspondra au prix net de la surcharge dont le montant est le plus élevé.
 (2) Les frais pour envoi surdimensionné ne seront pas facturés en sus de la « surcharge pour manutention supplémentaire : dimension ». Cependant, s'ils sont applicables, ils viendront s'ajouter à la « surcharge pour manutention supplémentaire : emballage » ou à la « surcharge pour manutention supplémentaire : poids ».

Exemples de colis
 ● Selon définition
 ● Selon définition et surcharge(s) applicable(s)

Foire aux questions

2. Comment savoir si les nouvelles surcharges s'appliquent ?

Une estimation de la surcharge sera (si possible) indiquée sur votre devis* et le montant final apparaîtra sur votre facture. La visibilité des surcharges applicables dépendra éventuellement des outils automatisés que vous utilisez. Les factures FedEx ne listeront pas séparément toutes les surcharges pour manutention supplémentaires par pièce. Les montants de ces surcharges seront consolidés au niveau de l'envoi.

Pour obtenir une estimation fiable de la « surcharge pour manutention supplémentaire : poids » lors de la programmation de l'envoi, veillez à fournir le poids exact de votre colis, article, boîte ou carton. Si vous utilisez la dernière version de FedEx Ship Manager sur [fedex.com](https://www.fedex.com), veillez à sélectionner « emballage non standard » pour obtenir une estimation fiable de la « surcharge pour manutention supplémentaire : emballage ».

3. Avec quels services les nouvelles surcharges s'appliquent-elles ?

- FedEx International Priority® Express
- FedEx International Priority®
- FedEx International Priority® Freight
- FedEx International Economy®
- FedEx International Economy® Freight
- FedEx International First®
- FedEx® International Connect Plus
- FedEx® Regional Economy
- FedEx International Economy® Freight
- Services nationaux (sous réserve de disponibilité)

*FedEx Regional Economy et Regional Economy Freight sont nos services économiques dédiés aux envois intra-européens. Ils sont disponibles uniquement pour certains clients.

*Les informations relatives aux surcharges de manutention supplémentaire pour les colis seront uniquement disponibles dans la nouvelle version de FedEx Billing Online, qui sera mise en ligne au début de l'année 2024. Nous nous réservons le droit d'évaluer les surcharges pour manutention supplémentaire de colis ou de fret nécessitant une manutention spéciale ou l'utilisation d'un emballage supplémentaire durant le transport. Si un colis est éligible à deux surcharges pour manutention supplémentaire, voire aux trois, seul le supplément le plus élevé s'appliquera. La forme et les dimensions du colis sont susceptibles de changer durant le transport, ce qui peut avoir des répercussions sur l'application ou non d'une surcharge. Si les dimensions et la forme du colis ont effectivement changé durant le transport, nous nous réservons le droit d'ajuster à tout moment les surcharges applicables à l'envoi.

Vous avez des questions ? Merci de contacter votre représentant commercial.



Foire aux questions

4. À quoi correspondent les frais liés à l'unité de fret ?

Alors qu'un « colis » désigne une pièce d'un envoi multi-colis, une « unité de fret » est une unité individuelle devant être prise en charge. Il peut s'agir de palettes, de caisses, de boîtes de fret, d'articles ensachés ou de caisses de transport faisant partie d'un envoi de fret.

5. Quels sont les tarifs dans les différentes devises ?

Pays	Devise	Surcharge pour manutention supplémentaire : dimension	Surcharge pour manutention supplémentaire : emballage	Surcharge pour manutention supplémentaire : poids**	Frais pour envoi surdimensionné	Surcharge pour manutention supplémentaire : fret	Surcharge pour manutention supplémentaire : marchandises non empilables
		Par colis			Par unité de fret		
Euro markets*	EUR	35	25	36	55	55	200
Czech Republic	CZK	895	695	930	1375	1375	4850
Denmark	DKK	270	190	276	410	410	1520
Hungary	HUF	11950	9350	12200	17105	17105	69950
Israel – ILS	ILS	135	97	140	226	226	770
Israel – USD	USD	38.5	27.5	39.6	67	67	220
Norway	NOK	365	270	370	520	520	2240
Poland	PLN	150	120	180	220	220	950
Romania	RON	176	126	178	269.5	269.5	1000
Sweden	SEK	365	270	370	530	530	2300
Switzerland	CHF	35	25	36	60	60	200
United Kingdom	GBP	31	21	30	49.25	49.25	168

*Les marchés européens comprennent l'Allemagne, l'Autriche, la Belgique, l'Espagne, l'Estonie, la Finlande, la France, la Grèce, l'Irlande, l'Italie, la Lettonie, la Lituanie, le Luxembourg, les Pays-Bas et la Slovaquie.
 IMPORTANT : Le changement de la méthode de calcul de la surcharge pour manutention supplémentaire (par colis vs par envoi) ne s'applique pas à la Bulgarie, à Chypre, au Portugal, à la Slovaquie et à la Turquie.

Merci.

