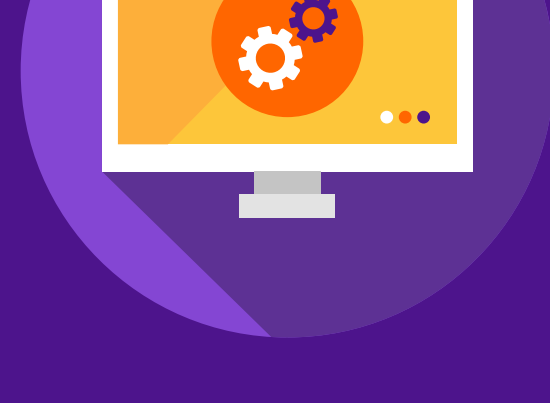


# คำถามสามข้อที่ควรถาม ผู้ให้บริการโลจิสติกส์ของคุณ ก่อนที่จะเริ่มเปิดตลาดใหม่



ผู้ให้บริการมีเครื่องมือดิจิทัลที่เหมาะสมเพื่อให้  
การจัดส่งสินค้าทั่วโลกง่ายขึ้นหรือไม่

ทำงานอย่างฉลาดและรวดเร็วมากขึ้น ไม่ใช่ยากขึ้น  
ด้วยเครื่องมืออย่างเช่น:



**FedEx Ship Manager™** ที่ [fedex.com](https://www.fedex.com) ซึ่งสามารถปรับกระบวนการจัดส่งทั้งหมดเป็นอัตโนมัติตั้งแต่การเตรียมการจัดส่งไปจนถึงการพิมพ์ฉลาก



**FedEx® Electronic Trade Document** ดูแลเรื่องการจัดส่งเอกสารการค้าและเอกสารทางศุลกากรผ่านระบบดิจิทัล



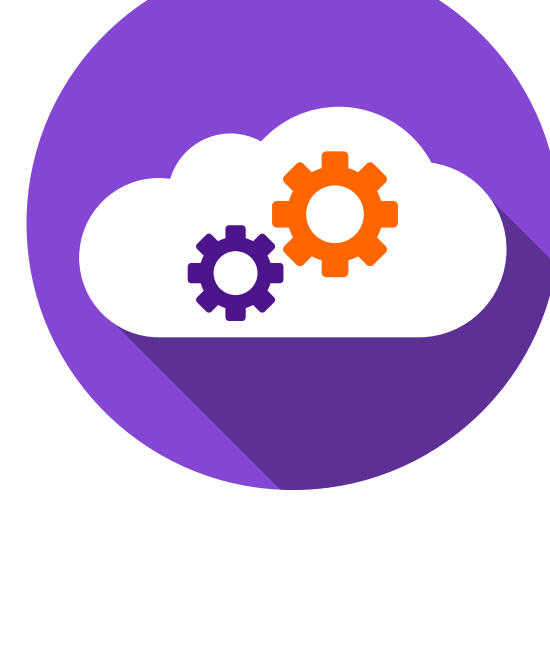
**FedEx® Reporting Online** ช่วยให้คุณสามารถวิเคราะห์รูปแบบการจัดส่งเพื่อวางแผนการตัดสินใจทางธุรกิจในเชิงกลยุทธ์



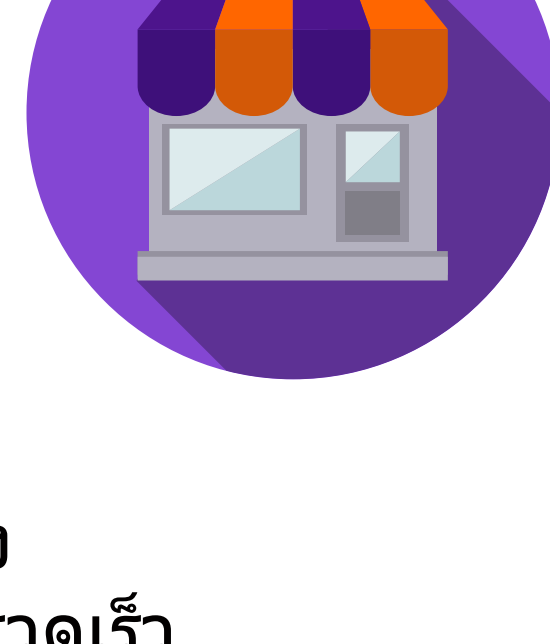
## ผู้ให้บริการเข้าใจระบบอีคอมเมิร์ซหรือไม่

เพื่อรองรับลูกค้าได้ในทุกๆ ที่และเพื่อให้การจัดส่งเป็นไปอย่างรวดเร็ว ควรเลือกผู้ให้บริการที่สามารถรวมแพลตฟอร์มอีคอมเมิร์ซกับระบบการทำงานของคุณได้อย่างลงตัว

**FedEx API** คือวิธีที่สะดวกในการผสานการทำงานจากแอปพลิเคชันของคุณเข้ากับบริการจาก FedEx เพื่อให้การจัดการพัสดุและการทำรายการต่างๆ เป็นไปอย่างรวดเร็ว

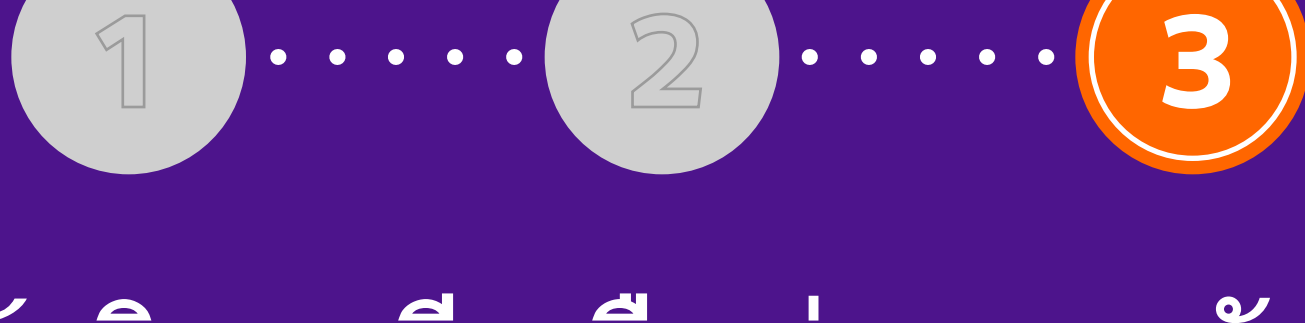
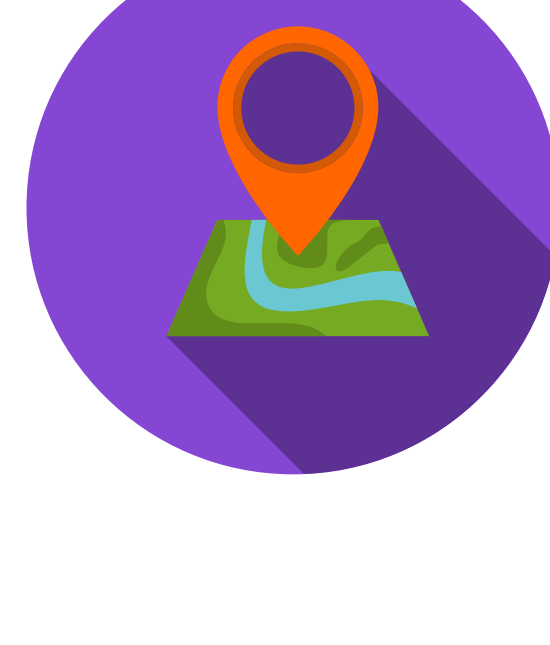


**Shopify Ship, Rate, และ Track, บริการ WooCommerce Shipping Services, และ BigCommerce Ship, Rate และ Track สำหรับ FedEx** เป็นแอปพลิเคชันการจัดส่งฟรีที่สามารถ:



- ช่วยให้ติดตั้งระบบการทำงานของ FedEx ไปยังร้านค้าอิเล็กทรอนิกส์ของคุณอย่างง่ายดายและรวดเร็ว
- คำนวณค่าจัดส่งระหว่างประเทศได้ในทันทีให้กับลูกค้าของคุณ
- จัดทำฉลากได้จากภายในแอปพลิเคชัน
- แจ้งสถานะพัสดุอัตโนมัติพร้อมหมายเลขติดตามเพื่อให้ลูกค้าสามารถติดตามพัสดุได้อย่างสะดวก

**FedEx จัดส่งตรงไปยังจุดบริการ** ช่วยให้ลูกค้าสามารถเลือกรับพัสดุที่จุดบริการหรือที่ศูนย์บริการของ FedEx ที่สะดวกสำหรับลูกค้ามากที่สุด



## ผู้ให้บริการมีเครือข่ายการจัดส่งที่ครอบคลุมและฉับไวหรือไม่

ลูกค้าระดับสากลต้องการการจัดส่งที่รวดเร็วและผู้ให้บริการด้านโลจิสติกส์ของคุณจะต้องสามารถตอบสนองต่อความคาดหวังนี้ได้

**FedEx International First®** ความแน่นอนที่มั่นใจได้กับบริการจัดส่งในตอนเช้าของเราไปยังตลาดสำคัญทั่วโลก พร้อมจัดการพิธีการศุลกากรและจัดส่งถึงหน้าประตู

**FedEx International Priority® Express** จัดส่งภายในเวลา 10:30 น. หรือเที่ยง ไม่เกิน 1 ถึง 3 วันทำการไปยังตลาดเป้าหมายในเอเชีย สหรัฐอเมริกา แคนาดา และยุโรป



**FedEx International Priority®** โดยปกติจัดส่งถึงจุดหมายไม่เกินสิ้นวัน ภายใน 1 ถึง 3 วันทำการ ขึ้นอยู่กับปลายทางจัดส่งกว่า 220 ประเทศและเขตปกครอง

**FedEx® International Connect Plus** บริการจัดส่งสำหรับธุรกิจอีคอมเมิร์ซ แบบระบุวันชัดเจน FICP ผสมผสานทั้งความเร็วในการจัดส่งและราคาที่คุ้มค่าเพื่อตอบโจทย์ลูกค้าทั่วโลก

## การขยายธุรกิจของคุณคือการเฉลิมฉลองที่ยิ่งใหญ่

อย่าให้เรื่องเล็กน้อยมาขัดขวางความสำเร็จที่ยิ่งใหญ่ของคุณ ให้ผู้ให้บริการด้านโลจิสติกส์ดูแลคุณ ในขณะที่คุณก้าวไปสู่จุดหมายที่ยิ่งใหญ่กว่า

เริ่มจัดส่งออเดอร์ของคุณอย่างมืออาชีพ