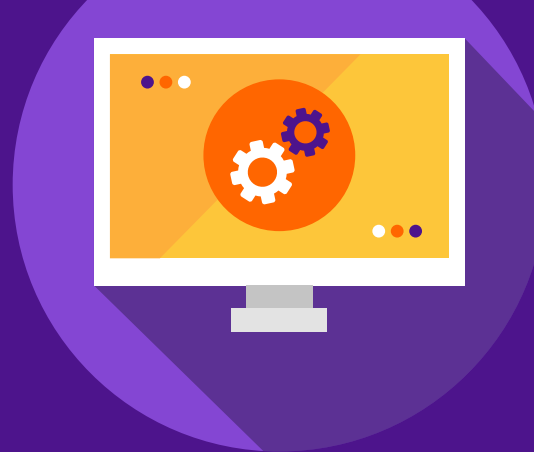


새로운 시장에 진입하기 전 여러분의 물류 파트너에게 물어야 하는 3가지 질문이 있습니다

1 2 3

첫 번째, 글로벌 배송을 조금 더 쉽게 만드는 적절한 디지털 툴을 갖추고 있나요?

다음 툴을 사용하여 더 이상 어렵지 않게, 더 스마트하고 빠르게 작업을 수행하세요



fedex.com의 **FedEx Ship Manager™**은 배송 화물 생성에서 라벨 인쇄까지 모든 절차를 자동화합니다



FedEx® Electronic Trade Documents를 통해 온라인으로 통관 및 관세 문서를 제출할 수 있습니다



FedEx® Reporting Online으로 전략적인 비즈니스 의사 결정을 위한 배송 패턴을 분석할 수 있습니다

1 2 3

두 번째, 상거래에 전자 친화적인가요?

전자상거래 플랫폼과 여러분의 자체 시스템 사이에 통합 서비스를 제공하는 공급자를 선택해 지역 상관없이 모든 고객에게 원활한 배송을 가능하도록 하세요

FedEx API는 여러분의 기존 애플리케이션과 **FedEx** 서비스를 직접적으로 통합하는 편리한 방법으로, 이를 통해 화물 처리와 거래를 빠르게 할 수 있습니다



Shopify Ship, Rate and Track 과 **WooCommerce Shipping Services**, 그리고 **BigCommerce Ship, Rate and Track for FedEx**는 다음과 같은 기능을 제공하는 무료 배송 애플리케이션입니다



- 온라인 스토어에 빠르고 쉬운 **FedEx** 설치
- 여러분의 고객을 위한 실시간 국제 화물 요금 계산
- 애플리케이션 내 라벨 생성
- 조회 번호를 통한 주문에 대한 자동화된 업데이트를 통해 고객들에게 용이한 배송추적 서비스 제공

FedEx Direct to retail-Hold at location으로 고객은 매장 내 픽업 또는 접근하기 편리한 장소의 **FedEx** 사무소에서 패키지를 픽업할 수 있습니다



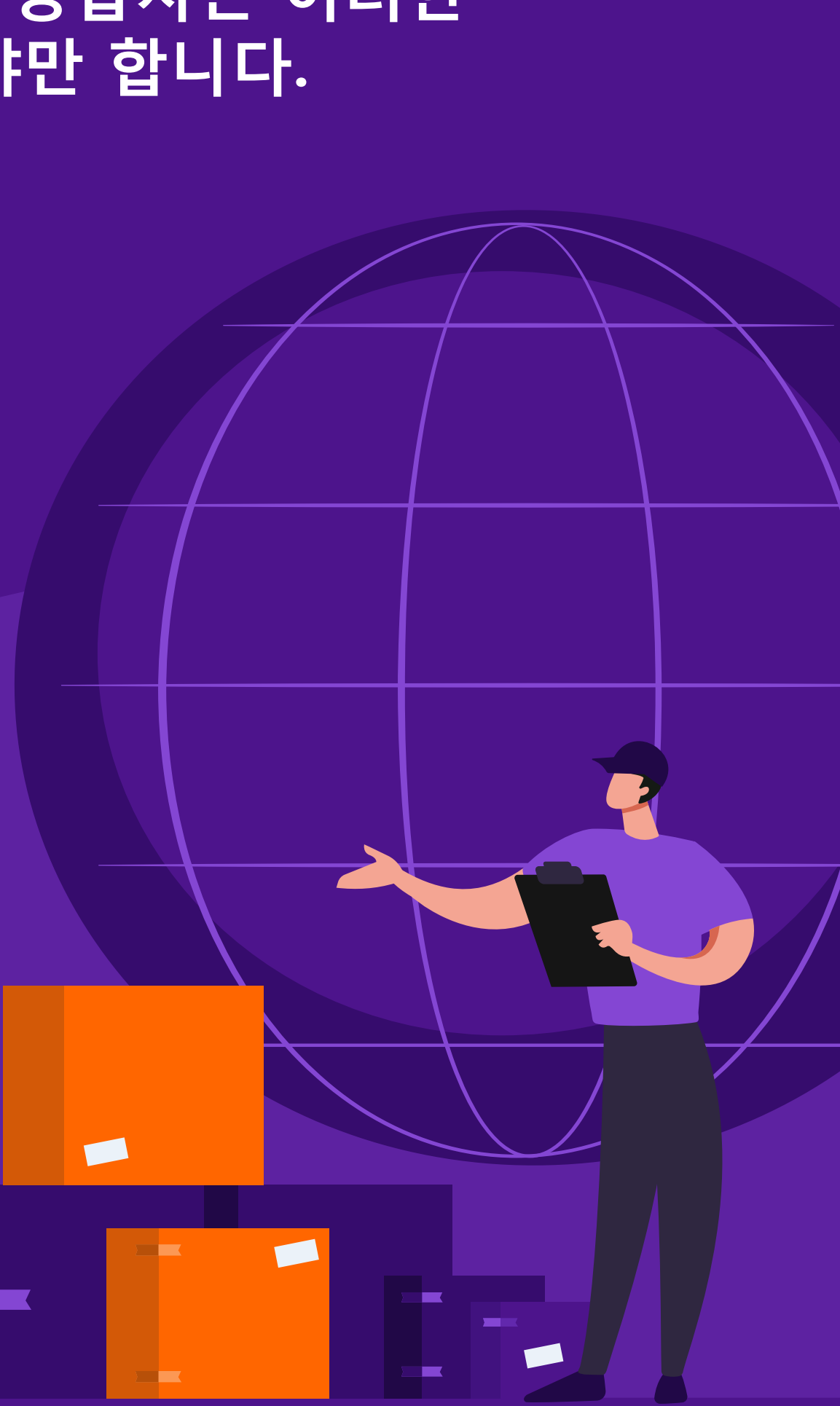
1 2 3

세 번째, 광범위한 배송 네트워크와 배송 일정을 준수하는 서비스를 제공하나요?

온라인상의 글로벌 고객은 빠른 배송을 원하며 여러분의 물류 공급자는 이러한 기대를 충족 해야만 합니다.

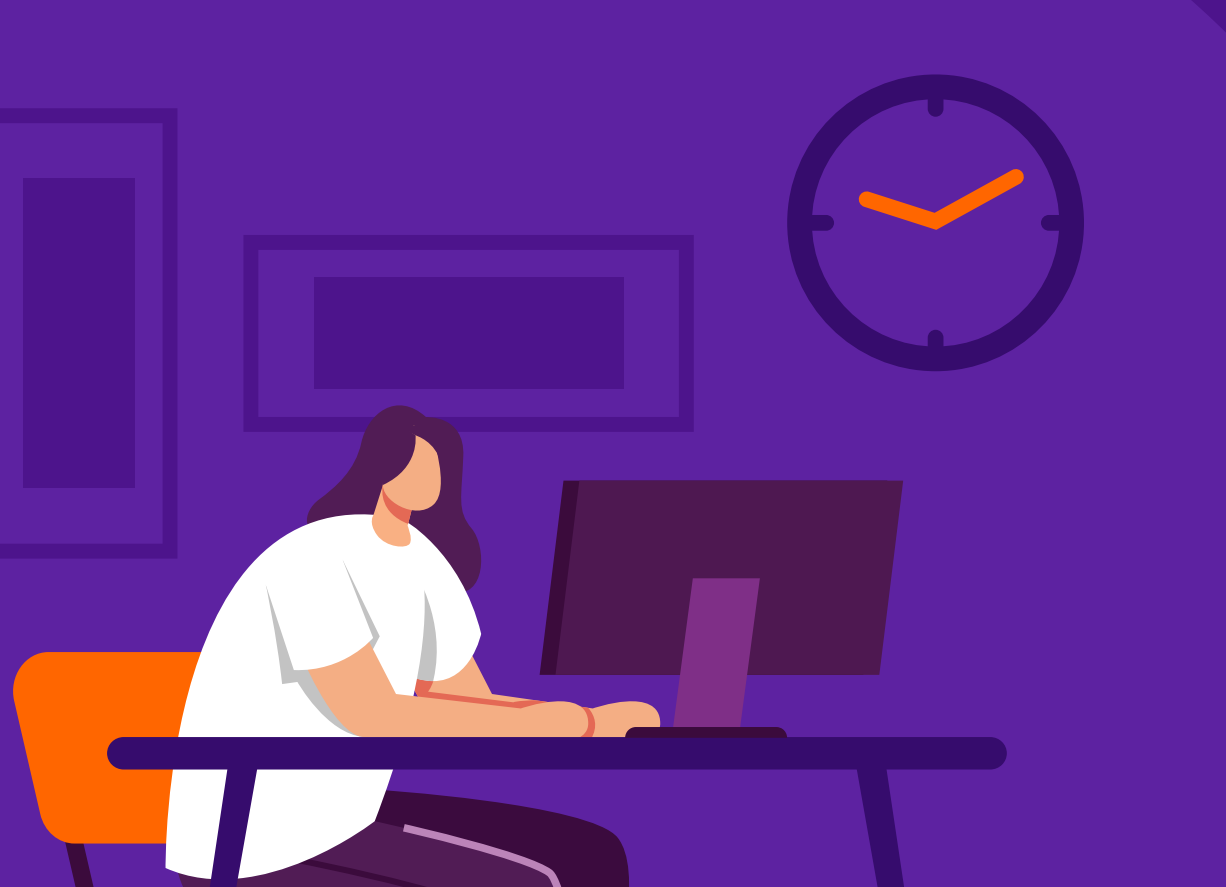
FedEx International First® 주요 글로벌 시장 통관을 거쳐 집 앞까지 배송하는 **FedEx**의 오전 배송을 믿고 마음 편히 일어나세요.

FedEx International Priority® Express 아시아, 미국, 캐나다 및 유럽에있는 일부 장들에서는 1~3 영업일 이내에 오전 10시 30분 또는 정오까지 배송합니다.



FedEx International Priority® 220여 개국과 지역에서 배송 목적지에 따라 통상 1~3영업일 이내에 영업 종료시까지 배송합니다.

FedEx® International Connect Plus 지정일 배송 및 전자 상거래 배송서비스로서, 글로벌 고객의 필요를 충족하기 위해 매력적인 가격과 경쟁력 있는속도를 결합한 서비스를제공합니다.



여러분의 비즈니스를 글로벌로 확장할 때입니다.

작고 사소한 일로 여러분의 빛나는 순간을 방해받지 않도록 하세요. 더 높은 목표를 향해 달려가는 동안 물류 파트너가 여러분을 위해 일할 수 있도록 하세요.

프로처럼 주문을 시작해 보세요