

新規市場に参入する前に ロジスティックプロバイダーに 尋ねるべき3つの質問

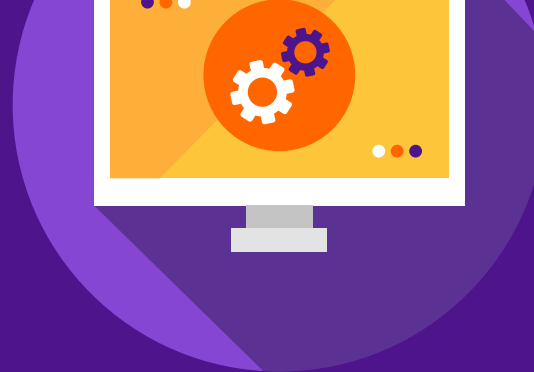
1

2

3

国際な輸送を容易にするための 適切なデジタルツールを持っていますか？

出荷プロセスをよりスマートに、素早く、簡単に
するにはこんなツールが必要です：



出荷ツールのFedEx Ship Manager™ at

fedex.com は、貨物の作成

からラベルの印刷まで

出荷プロセス全体を自動化します



FedEx® 電子取引書類

を利用すれば、出荷書類や

申告書類をデジタルで

提出できます



FedEx® Reporting Online

なら、出荷パターンを分析し

戦略的なビジネス上の意思決定を

行うことができます

1

2

3

eコマースに対応していますか？

世界中の顧客に向けてスムーズな出荷を
可能にするには、eコマースプラットフォーム
や自社システムと容易に統合できるサービス
を提供するプロバイダーを選んでください

FedEx API を活用すれば、
お客様のアプリケーションと
FedExのサービスとを直接統合し、
貨物の取り扱いや商取引をスピーディ
ーに処理することができます

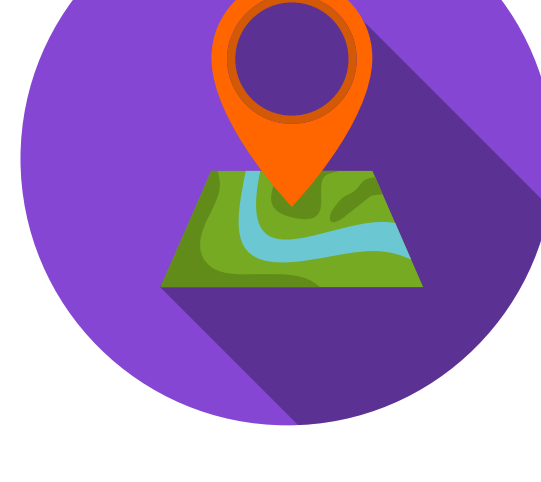


Shopify Ship, Rate, and Track,
WooCommerce Shipping Services,
およびBigCommerce Ship, Rate and
Track for FedEx は、以下のサービスを
提供する無料の出荷アプリケーションです：



- FedEx をお客様のオンラインショップに素早く簡単にインストールすることができます
- 国際輸送や重量貨物の運送料金をその場で計算し、顧客に提供できます
- アプリケーション内でラベルが作成できます
- 注文が追跡番号と共に自動更新されるので、顧客は簡単に貨物を追跡することができます

フェデックス・提携店舗および営業所留
めサービスを利用すれば、提携先店舗
またはFedExの営業所など、顧客が都
合の良い所で貨物を受け取ることがで
きます



1

2

3

広い輸送ネットワークがあり、配達時間を 厳守するサービスを提供していますか？

オンラインで繋がるグローバルな顧客は
迅速な配送を望んでおり、ロジスティックプロバ
イダーその期待に応えなければなりません。

フェデックス・インターナシ
ョナル・ファースト

主要なグローバル市場への

通関手続きとドア

・ ツー・ドアの早朝配達で

確実にお届けします。

フェデックス・インターナシ
ョナル・プライオリティ
・エクスプレス

アジア、アメリカ、カナダ

ヨーロッパの対象地域へ

1~3営業日以内で

午前10時30分または

正午までにお届けします。

フェデックス・インターナ
ショナル・プライオリティ

220以上の国と地域に

通常1~3営業日以内に

お届けします

フェデックス・
インターナショナル・
コネクト・プラス

FICPIは、配達日時を

指定できるeコマース

向け配達サービスです。

競争力のあるスピードと

魅力的な料金でグローバ

ルな顧客ニーズに応えます。



* 配達所要時間や配達日は出荷地
と仕向地によって異なる場合があります。

事業の拡大を 歓迎しましょう

お客様の大切な瞬間をささいなことで煩わせたくないのです。

お客様がさらに大きな事業成長を目指している間、

輸送はロジスティックプロバイダーに仕事をお任せください。

プロフェッショナルに発送する