

របៀបដឹកជញ្ជូនជាមួយកម្មវិធី ETD  
នៅពេលបង្កើតការដឹកជញ្ជូនតាមរយៈ  
FedEx Ship Manager™ នៅលើ fedex.com



## របៀបងាយស្រួល

នៅពេលអ្នករៀបចំឯកសារគយ

**1** រក្សា "ផ្ទៃឯកសារពាណិជ្ជកម្មទៅគយ  
តាមអេឡិចត្រូនិក (ត្រូវបានណែនាំ)"  
ដែលបានគូសផឹក

☑ ព័ត៌មានលម្អិតអំពីកញ្ចប់បញ្ជីទំនិញ

តើអ្នកកំពុងដឹកទំនិញអ្វី?

វត្ថុ  ឯកសារ

ស្វែងរកវត្ថុដែលបានរក្សាទុក

គោលបំណងនៃកញ្ចប់បញ្ជីទំនិញ  
Commercial

វិធានប្រកបដោយ

ផ្ញើឯកសារអាជីវកម្មទៅគយតាមប្រព័ន្ធអេឡិចត្រូនិក (បានណែនាំ)

ឯកសារបន្ថែម

បង្ហាញឯកសារ

ទៅការទៅយក/ទម្លាក់ចុះ

**2-1** ជ្រើសរើសប្រព័ន្ធជំនួយដើម្បី  
បង្កើតជម្រើសឯកសារគយ

**2-1-1** ជ្រើសរើស "ខ្ញុំចង់ឱ្យ FedEx ជួយខ្ញុំបង្កើតវិក្កយបត្រពាណិជ្ជកម្ម"  
ឬ "ខ្ញុំចង់ឱ្យ FedEx ជួយខ្ញុំបង្កើតវិក្កយបត្រ Pro Forma" ។

តើអ្នកកំពុងដឹកទំនិញអ្វី?

វត្ថុ  ឯកសារ

ស្វែងរកវត្ថុដែលបានរក្សាទុក

គោលបំណងនៃកញ្ចប់បញ្ជីទំនិញ  
Commercial

វិធានប្រកបដោយ

ខ្ញុំនឹងបង្កើតវិក្កយបត្ររបស់ខ្ញុំ។  
ខ្ញុំចង់ឱ្យ FedEx ជួយខ្ញុំក្នុងការបង្កើតវិក្កយបត្រពាណិជ្ជកម្ម។  
ខ្ញុំចង់ឱ្យ FedEx ជួយខ្ញុំក្នុងការបង្កើតវិក្កយបត្រ pro-forma ។

នៅក្នុងជំហានទី 2 អ្នកអាចជ្រើសរើសជំហាន 2-1 ឬជំហាន 2-2

**2-1-2** បង្ហាញរូបភាពក្បាលលិខិត និងហត្ថលេខា ដែលត្រូវបាន  
រៀបចំទុកជាមុន។

ឯកសារបន្ថែម

បង្ហាញឯកសារ

ក្បាលសំបុត្រ និងហត្ថលេខា

ជ្រើសរើសឯកសារក្បាលសំបុត្រ  
ជ្រើសរើសឯកសារហត្ថលេខា

អ្នកបញ្ជាទិញមិនមែនជាអ្នកទទួលទេ

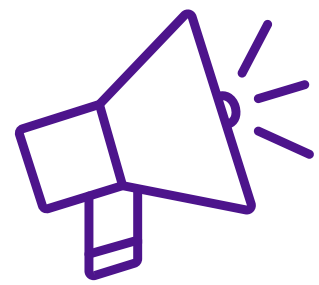
- ក្បាលសំបុត្រជាធម្មតាមានឈ្មោះក្រុមហ៊ុន ឡូហ្គោ និងអាសយដ្ឋាន។ រូបភាពត្រូវតែជាទម្រង់ .gif ឬ .png ហើយជាទូទៅគេអាចអានវាបានប្រសិនបើវាមានសមាមាត្រទទឹង និងកម្ពស់ 14:1 (ឧទាហរណ៍៖ ទទឹង 1400 ភីកសែល គុណនឹងកម្ពស់ 100 ភីកសែល)។
- រូបភាពត្រូវតែជាទម្រង់ .gif ឬ .png ហើយជាទូទៅគេអាចអានវាបានប្រសិនបើវាមានសមាមាត្រទទឹង និងកម្ពស់ 10:1 (ឧទាហរណ៍៖ ទទឹង 1000 ភីកសែល គុណនឹងកម្ពស់ 100 ភីកសែល)។



របៀបដឹកជញ្ជូនជាមួយកម្មវិធី ETD  
នៅពេលបង្កើតការដឹកជញ្ជូនតាមរយៈ  
FedEx Ship Manager™ នៅលើ fedex.com



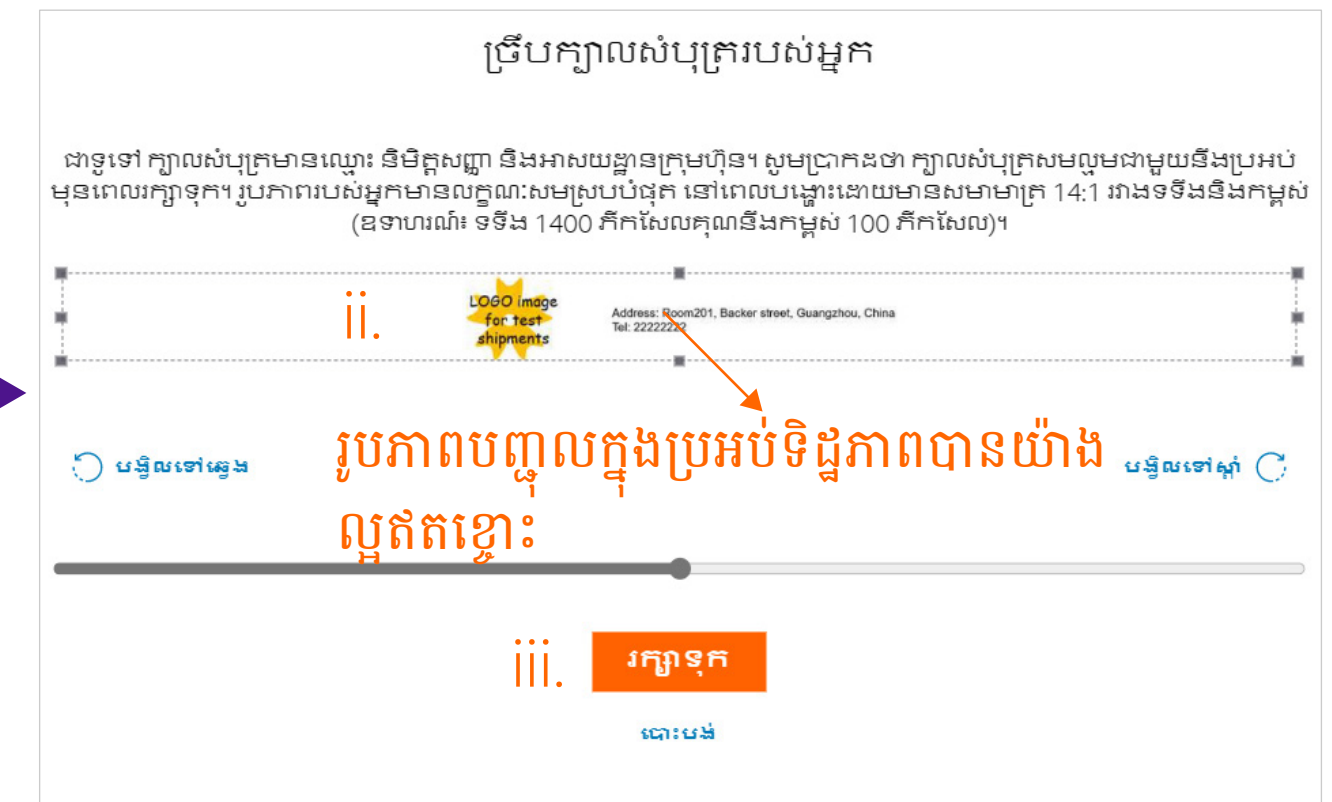
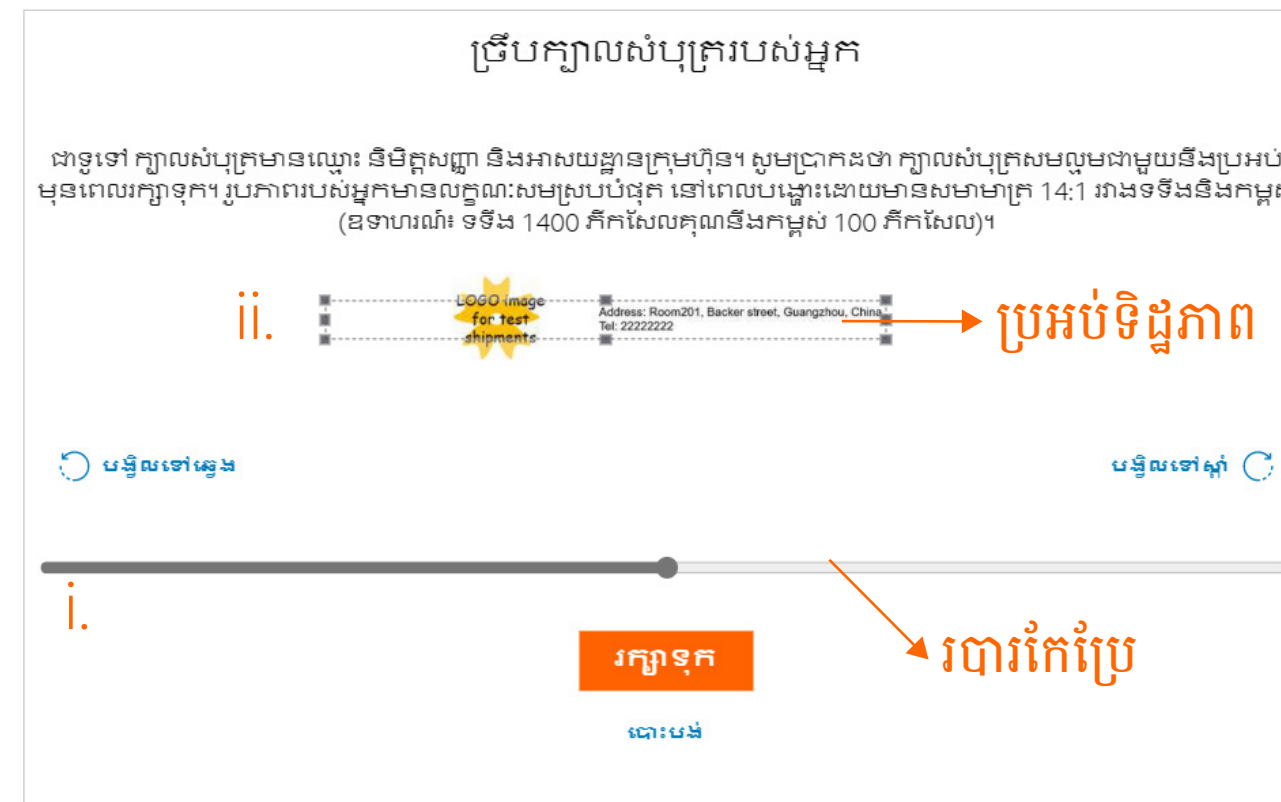
## របៀបងាយស្រួល



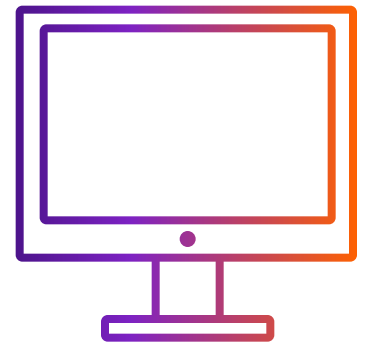
### ព័ត៌មានជំនួយក្នុងការអាប់ឡូដក្បាលសំបុត្រ និងរូបភាពហត្ថលេខា

ចុច “ជ្រើសរើសឯកសារក្បាលសំបុត្រ” ឬ “ជ្រើសរើសហត្ថលេខា” ហើយជ្រើសរើសឯកសាររូបភាពរបស់អ្នក ផ្ទាំងថ្មីនឹងលេចឡើងដែលត្រូវបានបង្ហាញដូចខាងក្រោម។ រូបភាពរបស់អ្នកប្រហែលជាមិនសមនឹងប្រអប់មើលទេ។ អ្នកអាច

- i. កែតម្រូវរូបភាពឱ្យតូចជាងមុនដោយប្រើរបារកែប្រែ
- ii. ផ្លាស់ទីប្រអប់ទិដ្ឋភាពដើម្បីតម្រូវរូបភាពចូលក្នុងប្រអប់ទិដ្ឋភាព៖ ដាក់ចោលរបស់អ្នកក្នុងប្រអប់ ហើយចុចចោលស្វែងរករបស់អ្នក រួចធ្វើការផ្លាស់ទី
- iii. ចុច “រក្សាទុក” នៅពេលដែលរូបភាពស្ថិតនៅក្នុងប្រអប់ទិដ្ឋភាព។ រូបភាពរបស់អ្នកនឹងត្រូវបានបង្ហាញដោយជោគជ័យ



- ក្បាលសំបុត្រជាធម្មតាមានឈ្មោះក្រុមហ៊ុន ឡូហ្គោ និងអាសយដ្ឋាន។ រូបភាពត្រូវតែជាទម្រង់ .gif ឬ .png ហើយជាទូទៅគេអាចអានវាបានប្រសិនបើវាមានសមាមាត្រទទឹង និងកម្ពស់ 14:1 (ឧទាហរណ៍៖ ទទឹង 1400 ភីកសែល គុណនឹងកម្ពស់ 100 ភីកសែល)។
- រូបភាពត្រូវតែជាទម្រង់ .gif ឬ .png ហើយជាទូទៅគេអាចអានវាបានប្រសិនបើវាមានសមាមាត្រទទឹង និងកម្ពស់ 10:1 (ឧទាហរណ៍៖ ទទឹង 1000 ភីកសែល គុណនឹងកម្ពស់ 100 ភីកសែល)។



# របៀបដឹកជញ្ជូនជាមួយកម្មវិធី ETD នៅពេលបង្កើតការដឹកជញ្ជូនតាមរយៈ FedEx Ship Manager™ នៅលើ fedex.com



## របៀបងាយស្រួល

នៅក្នុងជំហានទី 2 អ្នកអាចជ្រើសរើសជំហាន 2-1 ឬជំហាន 2-2

### 2-2 ជ្រើសរើសអតិថិជនផ្ទាល់ខ្លួន ជម្រើសឯកសារគយ

#### 2-2-1 ជ្រើសរើស “ខ្ញុំនឹងបង្កើតវិក្កយបត្រផ្ទាល់ខ្លួនរបស់ខ្ញុំ”

ព័ត៌មានលម្អិតអំពីកញ្ចប់បញ្ជីទំនិញ

តើអ្នកកំពុងដឹកទំនិញអ្វី?

វត្ថុ  ឯកសារ

ស្វែងរកវត្ថុដែលបានរក្សាទុក 🔍 + បញ្ជូនវត្ថុ

គោលបំណងនៃកញ្ចប់បញ្ជីទំនិញ \*  
Commercial

វិក្កយបត្រសម្រាប់គយ \*  
ខ្ញុំនឹងបង្កើតវិក្កយបត្ររបស់ខ្ញុំ។

ធ្វើឯកសារអាជីវកម្មទៅតាមប្រព័ន្ធអេឡិចត្រូនិក (បានណែនាំ) ?

វិក្កយបត្រគយ \* ?

បង្ហាញឯកសារ

ឯកសារបន្ថែម ?

បង្ហាញឯកសារ

#### 2-2-2 បង្ហាញវិក្កយបត្រគយផ្ទាល់ខ្លួនរបស់អតិថិជន

គោលបំណងនៃកញ្ចប់បញ្ជីទំនិញ \*  
Commercial

វិក្កយបត្រសម្រាប់គយ \*  
ខ្ញុំនឹងបង្កើតវិក្កយបត្ររបស់ខ្ញុំ។

ធ្វើឯកសារអាជីវកម្មទៅតាមប្រព័ន្ធអេឡិចត្រូនិក (បានណែនាំ) ?

វិក្កយបត្រគយ \* ?

បង្ហាញឯកសារ

ឯកសារបន្ថែម ?

បង្ហាញឯកសារ

1. ទំហំអតិបរមា 5 MB ក្នុងមួយឯកសារ។
2. យើងសូមផ្តល់ជាយោបល់ឱ្យអាប់ឡូដឯកសារជាទម្រង់ .pdf .jpg .gif .tif .png ឬ .bmp ដើម្បីជៀសវាងភាពបរាជ័យក្នុងការផ្ទេរ
3. ប្រសិនបើឯកសាររបស់អ្នកស្ថិតក្នុងទម្រង់ .doc .docx .xls .xlsx .txt សូមប្រាកដថាឯកសាររបស់អ្នកមានតែអក្សរអង់គ្លេសដែលបានបញ្ចូលដោយប្រើប្រាស់ក្តារចុចភាសាអង់គ្លេសនៅលើការកំណត់ចំណូលចិត្តភាសាកុំព្យូទ័ររបស់អ្នក ហើយមិនមានតួអក្សរពិសេស និង/ ឬនិមិត្តសញ្ញា (ឧទាហរណ៍៖ \*, #, ¥, €, ₩, ₤)។
4. សូមបញ្ចូលរូបភាពក្បាលសំបុត្រ និងហត្ថលេខានៅក្នុងវិក្កយបត្រគយរបស់អ្នក។ អ្នកអាចពិនិត្យមើលថាទីផ្សារណាដែលទាមទារក្បាលសំបុត្រ និង/ឬហត្ថលេខានៅ [https://www.fedex.com/content/dam/fedex/us- united-states/services/Commercial\\_Invoice\\_Country\\_List.pdf](https://www.fedex.com/content/dam/fedex/us- united-states/services/Commercial_Invoice_Country_List.pdf)



របៀបដឹកជញ្ជូនជាមួយកម្មវិធី ETD  
នៅពេលបង្កើតការដឹកជញ្ជូនតាមរយៈ  
FedEx Ship Manager™ នៅលើ fedex.com



## របៀបងាយស្រួល

ជំហានទី 3-1 ឬជំហាន 3-2 គឺផ្អែកលើជម្រើសរបស់អ្នកនៃជំហាន 2-1 ឬជំហាន 2-2

### នៅពេលអ្នកសម្រេចបញ្ចប់កញ្ចប់ទំនិញ

#### 3-1 ប្រព័ន្ធនឹងកំណត់ថាតើ ETD ឬ EWO ដែល ត្រូវបានអនុវត្តទៅទីតាំងទិសដៅ

ETD: ទិសដៅដឹកជញ្ជូនមិនតម្រូវឱ្យមាន ច្បាប់ចម្លងជាក្រដាសទេ

EWO: ទិសដៅដឹកជញ្ជូនតម្រូវឱ្យមានច្បាប់ ចម្លងជាក្រដាស

#### 4 បន្ទាប់ពីអ្នកបោះពុម្ពស្លាក អ្នកនឹងឃើញសញ្ញា "ETD" ឬ "EWO" នៅលើ Air Waybill (AWB)

ប្រសិនបើគោលដៅដឹកជញ្ជូនរបស់អ្នកទាមទារច្បាប់ចម្លងវិក្កយបត្រពាណិជ្ជកម្មរបស់អ្នកជាក្រដាស "EWO" នឹងត្រូវបានសម្គាល់នៅលើ AWB ជំនួសឱ្យ "ETD" ។

ជំហានបន្ទាប់:  
ទាញយក និងបោះពុម្ពឯកសាររបស់អ្នក

ស្លាកកញ្ចប់បញ្ជីទំនិញ  
សូមភ្ជាប់ស្លាកកញ្ចប់បញ្ជីទំនិញទៅនឹងផ្នែកខាងលើនៃកញ្ចប់ទំនិញដើម្បី ដោយត្រូវប្រាកដថា មើលឃើញលេខបោះពុម្ពច្បាស់។

[ទាញយក PDF](#)

វិគ្គយបត្រពាណិជ្ជកម្ម  
អ្នកអាចបោះពុម្ពច្បាប់ចម្លងសម្រាប់គំណត់គ្រាប់បែករបស់អ្នក។

[ទាញយក PDF](#)

គំណត់គ្រាប់បែកប្រតិបត្តិការ ①  
បោះពុម្ពគំណត់គ្រាប់បែកប្រតិបត្តិការលម្អិត

[ទាញយក PDF](#)

**បង្កើតកញ្ចប់បញ្ជីទំនិញថ្មី**

ជំហានបន្ទាប់:  
ទាញយក និងបោះពុម្ពឯកសាររបស់អ្នក

ស្លាកកញ្ចប់បញ្ជីទំនិញ  
សូមភ្ជាប់ស្លាកកញ្ចប់បញ្ជីទំនិញទៅនឹងផ្នែកខាងលើនៃកញ្ចប់ទំនិញដើម្បី ដោយត្រូវប្រាកដថា មើលឃើញលេខបោះពុម្ពច្បាស់។

[ទាញយក PDF](#)

វិគ្គយបត្រពាណិជ្ជកម្ម  
សូមប្រើប័ណ្ណច្បាប់ចម្លងនៃវិគ្គយបត្រនៅក្នុងផ្នែកសម្រាប់ដឹកជញ្ជូនទំនិញក្រោយស្លាកដឹកជញ្ជូន ទំនិញ។

[ទាញយក PDF](#)

គំណត់គ្រាប់បែកប្រតិបត្តិការ ①  
បោះពុម្ពគំណត់គ្រាប់បែកប្រតិបត្តិការលម្អិត

[ទាញយក PDF](#)

**បង្កើតកញ្ចប់បញ្ជីទំនិញថ្មី**





របៀបដឹកជញ្ជូនជាមួយកម្មវិធី ETD  
នៅពេលបង្កើតការដឹកជញ្ជូនតាមរយៈ  
FedEx Ship Manager™ នៅលើ fedex.com



## របៀបងាយស្រួល

ជំហានទី 3-1 ឬជំហាន 3-2 គឺផ្អែកលើជម្រើសរបស់អ្នកនៃជំហាន 2-1 ឬជំហាន 2-2

### 3-2 ជ្រើសរើសជម្រើសឯកសារគយផ្ទាល់ខ្លួន របស់អតិថិជន

វិក្កយបត្រពាណិជ្ជកម្ម / Pro forma នឹងមិនត្រូវបានបង្ហាញទេព្រោះវាជាទម្រង់ផ្ទាល់ខ្លួនរបស់អ្នក។

ជំហានបន្ទាប់៖  
ទាញយក និងបោះពុម្ពឯកសាររបស់អ្នក

ស្នាក់កញ្ចប់បញ្ជីទំនិញ  
សូមភ្ជាប់ស្នាក់កញ្ចប់បញ្ជីទំនិញទៅនឹងផ្នែកខាងលើនៃកញ្ចប់ទំនិញដើម្បីយក ដោយត្រូវប្រាកដថា  
មើលឃើញលេខបោះពុម្ពផ្សាយ។

[ទាញយក PDF](#)

គំណត់ប្រតិបត្តិការ បោះពុម្ពគំណត់ប្រតិបត្តិការលម្អិត

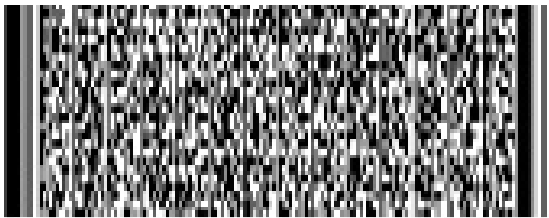
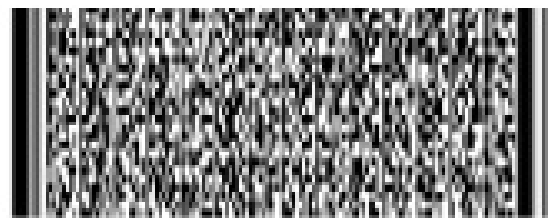

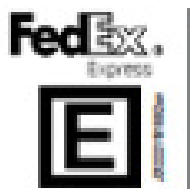
[ទាញយក PDF](#)

**បង្កើតកញ្ចប់បញ្ជីទំនិញថ្មី**

### 4 បន្ទាប់ពីអ្នកបោះពុម្ពស្លាក អ្នកនឹងឃើញសញ្ញា "ETD" ឬ "EWO" នៅលើ Air Waybill (AWB)។

"ETD" នឹងត្រូវបានសម្គាល់នៅលើ AWB ប្រសិនបើទីតាំងគោលដៅនៃការដឹកជញ្ជូនមិនត្រូវបានបញ្ជាក់  
ចម្លងវិក្កយបត្រពាណិជ្ជកម្មរបស់អ្នកជាក្រដាស។

"EWO" នឹងត្រូវបានសម្គាល់នៅលើ AWB ប្រសិនបើទីតាំងគោលដៅនៃការដឹកជញ្ជូនត្រូវបានបញ្ជាក់ចម្លង  
វិក្កយបត្រពាណិជ្ជកម្មរបស់អ្នកជាក្រដាស។ សូមបោះពុម្ពច្បាប់ចម្លងវិក្កយបត្រពាណិជ្ជកម្ម / Pro forma  
មួយ ហើយភ្ជាប់ក្នុងកញ្ចប់ទំនិញ ប្រសិនបើ "EWO" ត្រូវបានសម្គាល់នៅលើ Air Waybill ។

|  |  |
|--|--|
| ស្លាក ETD  | ស្លាក EWO  |
|   |   |
|   |   |
| <small>TM</small> 7751 0153 7590<br><small>DATE</small><br><b>AB RSEA</b><br><small>PM</small><br><small>INTL PRIORITY</small><br><b>ETD</b><br>2020<br><small>-AU SYD</small> | <small>TM</small> 7751 0153 7590<br><small>DATE</small><br><b>AB RSEA</b><br><small>PM</small><br><small>INTL PRIORITY</small><br><b>EWO</b><br>2020<br><small>-AU SYD</small> |



របៀបដឹកជញ្ជូនជាមួយកម្មវិធី ETD  
នៅពេលបង្កើតការដឹកជញ្ជូនតាមរយៈ  
FedEx Ship Manager™ នៅលើ fedex.com

# របៀបបង្រួម

## នៅពេលដែលអ្នករៀបចំឯកសារគយ

**1** រក្សាទុកសញ្ញាដឹកនៅចំណុច  
“ធ្វើឯកសារពាណិជ្ជកម្មទៅគយតាមប្រព័ន្ធអេឡិចត្រូនិក (ត្រូវបានណែនាំ)”

**2-1** ជ្រើសរើសប្រព័ន្ធជំនួយដើម្បីបង្កើតជម្រើស  
ឯកសារគយ

នៅក្នុងជំហានទី 2 អ្នកអាចជ្រើសរើសជំហាន 2-1 ឬជំហាន 2-2

2-1-1 ជ្រើសរើស “ខ្ញុំចង់ឱ្យ FedEx ជួយខ្ញុំបង្កើតវិក្កយបត្រ  
ពាណិជ្ជកម្ម” ឬ “ខ្ញុំចង់ឱ្យ FedEx ជួយខ្ញុំបង្កើតវិក្កយបត្រ Pro Forma”

2-1-2 ចុច “ជ្រើសរើសឯកសារក្បាលសំបុត្រ” និង  
“ជ្រើសរើសឯកសារហត្ថលេខា” ដើម្បីបង្ហាញរូបភាពវិក្កយបត្រពាណិជ្ជកម្ម  
និងវិក្កយបត្រ Pro Forma

តើអ្នកកំពុងដឹកទំនិញអ្វី? **គម្រោងបញ្ជូន**

វត្ថុ  ឯកសារ

ស្វែងរកអត្តសញ្ញាណប័ណ្ណរបស់អ្នក

គោលបំណងនៃកញ្ចប់បញ្ជូនទំនិញ \*  
Commercial

វិធានប្រកួតប្រជែង \*  
↓

ធ្វើឯកសារអាជីវកម្មទៅគយតាមប្រព័ន្ធអេឡិចត្រូនិក (បានណែនាំ) ?

ឯកសារបន្ថែម ?

បង្ហាញឯកសារ

តើអ្នកកំពុងដឹកទំនិញអ្វី? **គម្រោងបញ្ជូន**

វត្ថុ  ឯកសារ

ស្វែងរកអត្តសញ្ញាណប័ណ្ណរបស់អ្នក

គោលបំណងនៃកញ្ចប់បញ្ជូនទំនិញ \*  
Commercial

វិធានប្រកួតប្រជែង \*  
↓

ធ្វើឯកសារអាជីវកម្មទៅគយតាមប្រព័ន្ធអេឡិចត្រូនិក (បានណែនាំ) ?

ឯកសារបន្ថែម ?

បង្ហាញឯកសារ

ជ្រើសរើសវិក្កយបត្ររបស់ខ្ញុំ

ជ្រើសរើសវិក្កយបត្រពាណិជ្ជកម្ម  
ជ្រើសរើសវិក្កយបត្រ pro-forma

ធ្វើឯកសារអាជីវកម្មទៅគយតាមប្រព័ន្ធអេឡិចត្រូនិក (បានណែនាំ) ?

ឯកសារបន្ថែម ?

បង្ហាញឯកសារ

ក្បាលសំបុត្រ និងហត្ថលេខា ?

ជ្រើសរើសឯកសារក្បាលសំបុត្រ

ជ្រើសរើសឯកសារហត្ថលេខា

អ្នកបញ្ជាទិញមិនមែនជាអ្នកទទួលទេ ?



របៀបដឹកជញ្ជូនជាមួយកម្មវិធី ETD  
នៅពេលបង្កើតការដឹកជញ្ជូនតាមរយៈ  
FedEx Ship Manager™ នៅលើ fedex.com

# របៀបបង្រួម

## 2-1-3 បង្ហាញរូបភាពក្បាលសំបុត្រ និងហត្ថលេខា ដែលត្រូវបានរៀបចំទុកជាមុន

|  |       |                     |       |
|--|-------|---------------------|-------|
| គោលបំណងនៃកញ្ចប់បញ្ជីទំនិញ*<br>Commercial   | ▼     | លទ្ធផលនៃការលក់      | ▼     |
| វិគ្គយប្រកបដោយសុវត្ថិភាព*<br>ផ្តល់ឱ្យ FedEx ដើម្បីផ្តល់ការបង្កើតវិគ្គយប្រកបដោយសុវត្ថិភាព | ▼     | របាយការណ៍ប្រតិបត្តិ |       |
| ថវិកាបង់ប្រាក់   |       | ថវិកាបង់ប្រាក់      |       |
| ថវិកាបង់ប្រាក់   | CNY ▼ | ថវិកាបង់ប្រាក់      | CNY ▼ |
| ថវិកាបង់ប្រាក់   | CNY ▼ | ថវិកាបង់ប្រាក់      | CNY ▼ |

ធ្វើឯកសារអាជីវកម្មទៅតាមប្រព័ន្ធអេឡិចត្រូនិក (បានណែនាំ) ?

**ឯកសារបន្ថែម ?**

បង្ហាញឯកសារ

**ក្បាលសំបុត្រ និងហត្ថលេខា ?**

|   |    |
|---|----|
| <input checked="" type="checkbox"/> មើលក្បាលសំបុត្រ | 🗑️ |
| <input checked="" type="checkbox"/> មើលហត្ថលេខា     | 🗑️ |

ម្ចាស់បញ្ជាទិញមិនមែនជាម្ចាស់ទទួលទេ ?

ធ្វើឯកសារអាជីវកម្មទៅតាមប្រព័ន្ធអេឡិចត្រូនិក (បានណែនាំ) ?

**ឯកសារបន្ថែម ?**

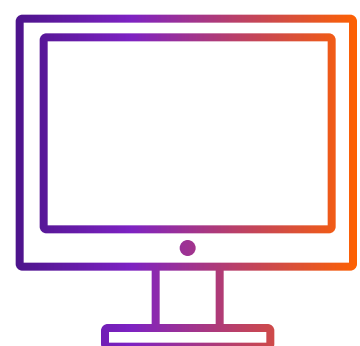
បង្ហាញឯកសារ

**ក្បាលសំបុត្រ និងហត្ថលេខា ?**

|                              |              |
|------------------------------|--------------|
| ប្រើសម្រាប់ឯកសារក្បាលសំបុត្រ | <b>2-1-2</b> |
| ប្រើសម្រាប់ឯកសារហត្ថលេខា     | <b>2-1-2</b> |

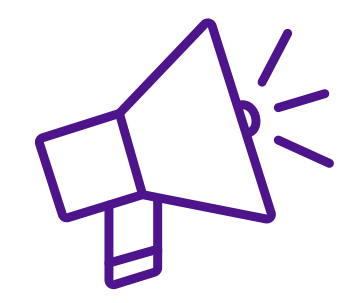
ម្ចាស់បញ្ជាទិញមិនមែនជាម្ចាស់ទទួលទេ ?

- ក្បាលសំបុត្រជាធម្មតាមានឈ្មោះក្រុមហ៊ុន ឡូហ្គោ និងអាសយដ្ឋាន។ រូបភាពត្រូវតែជាទម្រង់ .gif ឬ .png ហើយជាទូទៅគេអាចអានវាបានប្រសិនបើវាមានសមាមាត្រទទឹង និងកម្ពស់ 14:1 (ឧទាហរណ៍៖ ទទឹង 1400 ភីកសែល គុណនឹងកម្ពស់ 100 ភីកសែល)។
- រូបភាពត្រូវតែជាទម្រង់ .gif ឬ .png ហើយជាទូទៅគេអាចអានវាបានប្រសិនបើវាមានសមាមាត្រទទឹង និងកម្ពស់ 10:1 (ឧទាហរណ៍៖ ទទឹង 1000 ភីកសែល គុណនឹងកម្ពស់ 100 ភីកសែល)។



របៀបដឹកជញ្ជូនជាមួយកម្មវិធី ETD  
នៅពេលបង្កើតការដឹកជញ្ជូនតាមរយៈ  
FedEx Ship Manager™ នៅលើ fedex.com

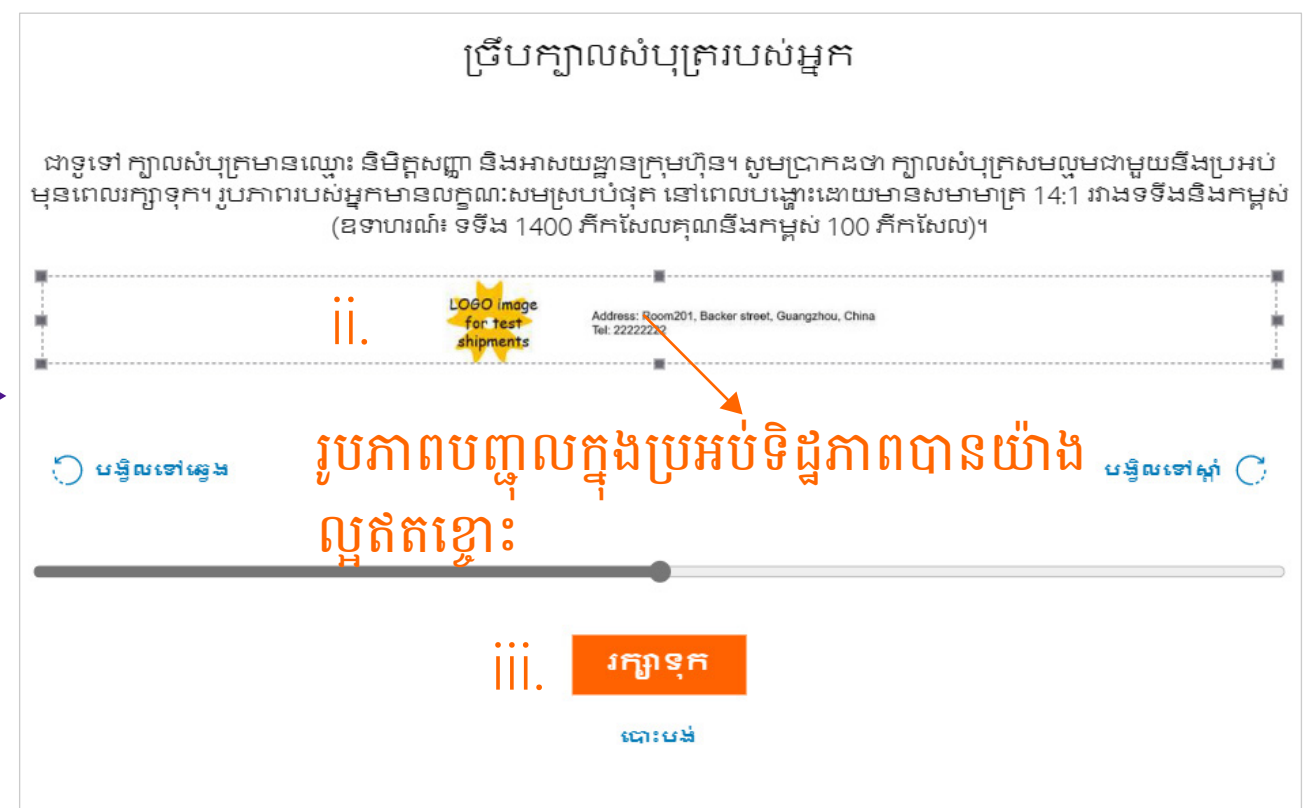
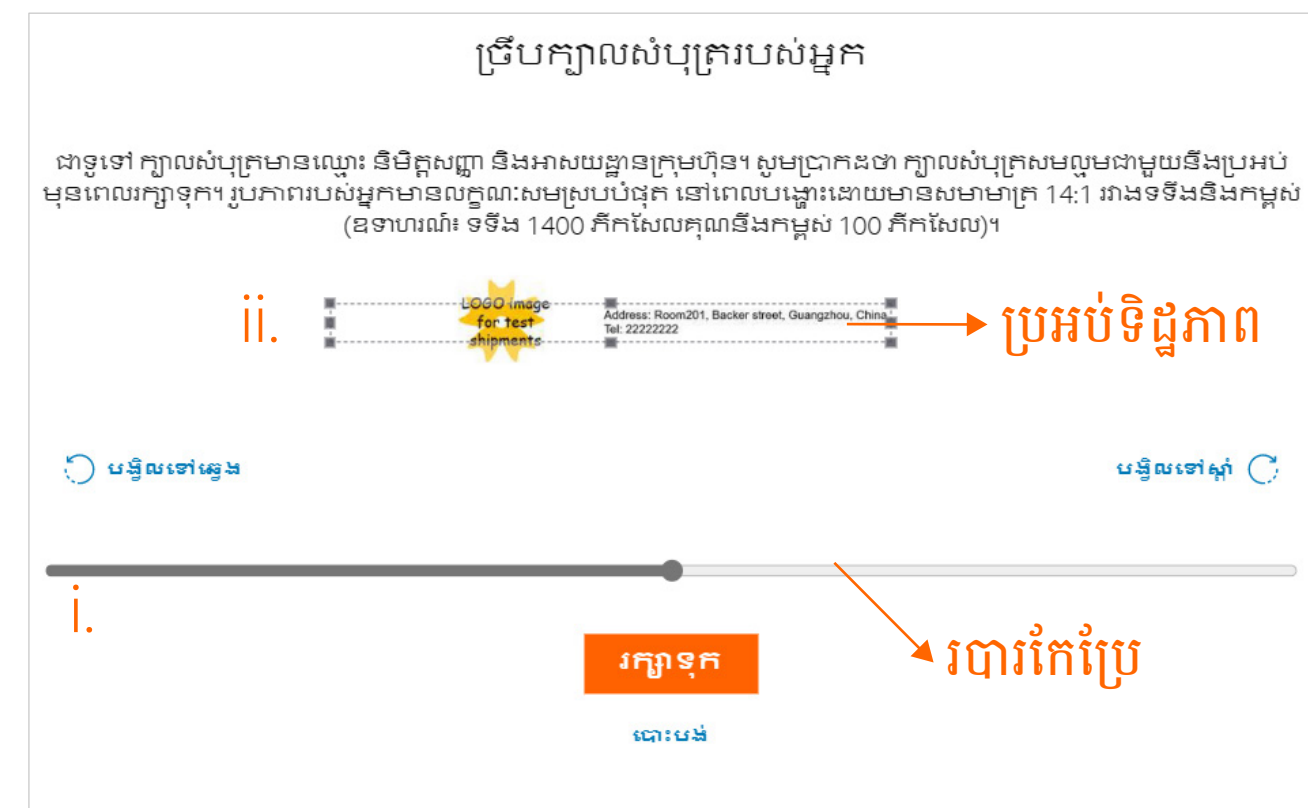
# របៀបបង្រួម



## ព័ត៌មានជំនួយក្នុងការអាចឡូដក្បាលសំបុត្រ និងរូបភាពហត្ថលេខា

ចុច “ជ្រើសរើសឯកសារក្បាលសំបុត្រ” ឬ “ជ្រើសរើសហត្ថលេខា” ហើយជ្រើសរើសឯកសាររូបភាពរបស់អ្នក ផ្ទាំងថ្មីនឹងលេចឡើងដែលត្រូវបានបង្ហាញដូចខាងក្រោម។ រូបភាពរបស់អ្នកប្រហែលជាមិនសមនឹងប្រអប់មើលទេ។ អ្នកអាច

- i. កែតម្រូវរូបភាពឱ្យតូចជាងមុនដោយប្រើរបារកែប្រែ
- ii. ផ្លាស់ទីប្រអប់ទិដ្ឋភាពដើម្បីតម្រូវរូបភាពចូលក្នុងប្រអប់ទិដ្ឋភាព៖ ដាក់ទៅស៊ីរបស់អ្នកក្នុងប្រអប់ ហើយចុចទៅស៊ីឆ្វេងរបស់អ្នក រួចធ្វើការផ្លាស់ទី
- iii. ចុច “រក្សាទុក” នៅពេលដែលរូបភាពស្ថិតនៅក្នុងប្រអប់ទិដ្ឋភាព។ រូបភាពរបស់អ្នកនឹងត្រូវបានបង្ហោះដោយជោគជ័យ



- ក្បាលសំបុត្រជាធម្មតាមានឈ្មោះក្រុមហ៊ុន ឡូហ្គោ និងអាសយដ្ឋាន។ រូបភាពត្រូវតែជាទម្រង់ .gif ឬ .png ហើយជាទូទៅគេអាចអានវាបានប្រសិនបើវាមានសមាមាត្រទទឹង និងកម្ពស់ 14:1 (ឧទាហរណ៍៖ ទទឹង 1400 ភីកសែល គុណនឹងកម្ពស់ 100 ភីកសែល)។
- រូបភាពត្រូវតែជាទម្រង់ .gif ឬ .png ហើយជាទូទៅគេអាចអានវាបានប្រសិនបើវាមានសមាមាត្រទទឹង និងកម្ពស់ 10:1 (ឧទាហរណ៍៖ ទទឹង 1000 ភីកសែល គុណនឹងកម្ពស់ 100 ភីកសែល)។





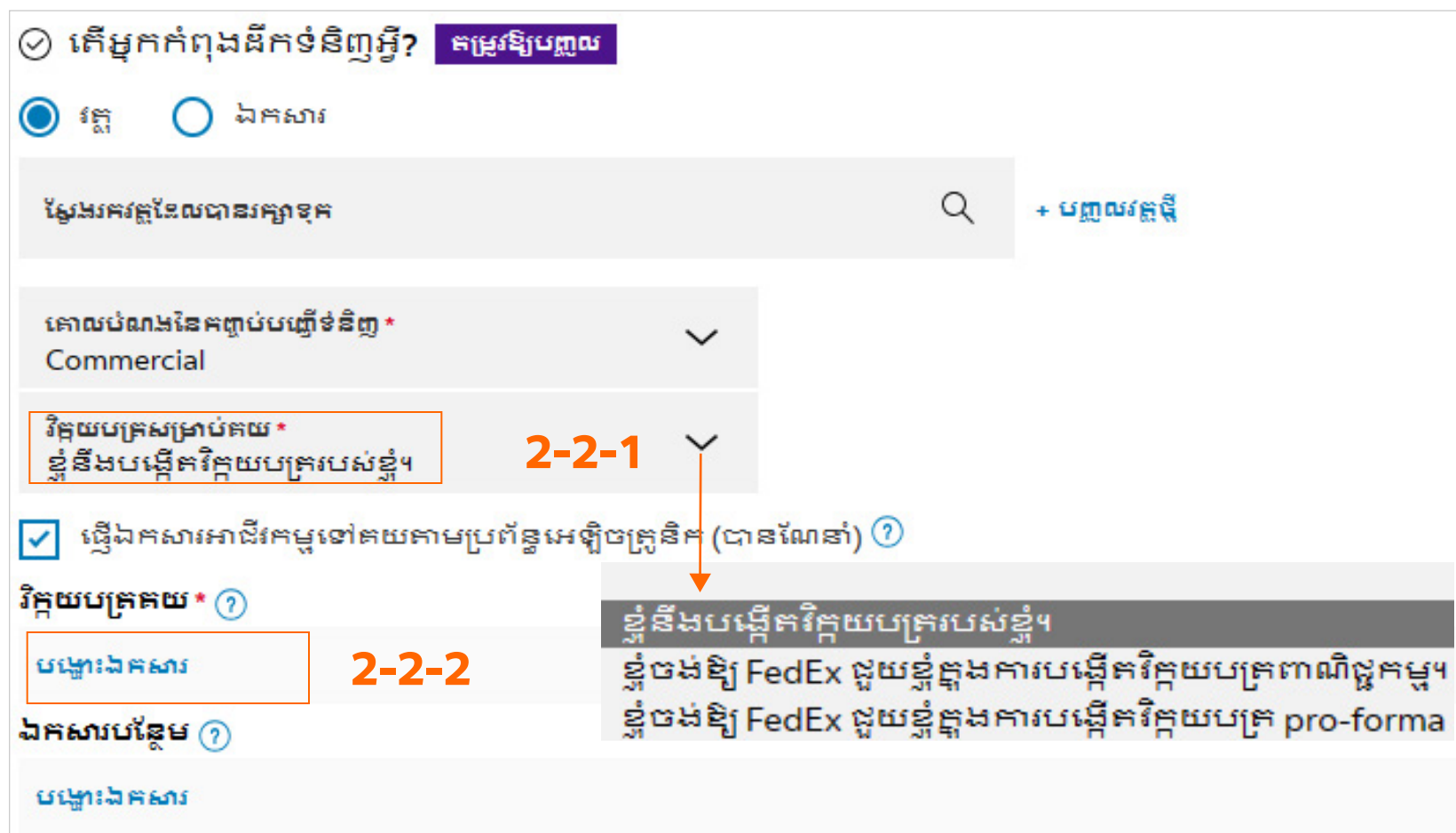
របៀបដឹកជញ្ជូនជាមួយកម្មវិធី ETD  
នៅពេលបង្កើតការដឹកជញ្ជូនតាមរយៈ  
FedEx Ship Manager™ នៅលើ fedex.com

# របៀបបង្រួម

## 2-2 ជ្រើសរើសជម្រើសឯកសារផ្ទាល់ខ្លួនរបស់អតិថិជន

នៅក្នុងជំហានទី 2 អ្នកអាចជ្រើសរើសជំហាន 2-1 ឬជំហាន 2-2

- 2-2-1 ជ្រើសរើស "ខ្ញុំនឹងបង្កើតវិក្កយបត្រផ្ទាល់ខ្លួនរបស់ខ្ញុំ"
- 2-2-2 ចុច "ផ្ទុកឯកសារឡើង" នៅផ្នែកវិក្កយបត្រគយ



1. ទំហំអតិបរមា 5 MB ក្នុងមួយឯកសារ។
2. យើងសូមផ្តល់ជាយោបល់ឱ្យអាចទ្រង់ទ្រាយឯកសារជាទម្រង់ .pdf .jpg .gif .tif .png ឬ .bmp ដើម្បីជៀសវាងភាពបរាជ័យក្នុងការផ្ទេរ
3. ប្រសិនបើឯកសាររបស់អ្នកស្ថិតក្នុងទម្រង់ .doc .docx .xls .xlsx .txt សូមប្រាកដថាឯកសាររបស់អ្នកមានតែអក្សរអង់គ្លេសដែលបានបញ្ចូលដោយប្រើប្រាស់ការចុចភាសាអង់គ្លេសនៅលើការកំណត់ចំណូលចិត្តភាសាកុំព្យូទ័ររបស់អ្នក ហើយមិនមានតួអក្សរពិសេស និង/ ឬនិមិត្តសញ្ញា (ឧទាហរណ៍៖ \*, #, ¥, ¤, ₩, ₤)។
4. សូមបញ្ចូលរូបភាពក្បាលសំបុត្រ និងហត្ថលេខានៅក្នុងវិក្កយបត្រគយរបស់អ្នក។ អ្នកអាចពិនិត្យមើលថាទីផ្សារណាដែលទាមទារក្បាលសំបុត្រ និង/ឬហត្ថលេខានៅ [https://www.fedex.com/content/dam/fedex/us- united-states/services/ Commercial\\_Invoice\\_Country\\_List.pdf](https://www.fedex.com/content/dam/fedex/us- united-states/services/ Commercial_Invoice_Country_List.pdf)



របៀបដឹកជញ្ជូនជាមួយកម្មវិធី ETD  
នៅពេលបង្កើតការដឹកជញ្ជូនតាមរយៈ  
FedEx Ship Manager™ នៅលើ fedex.com

# របៀបបង្រួម

ជំហានទី 3-1 ឬជំហាន 3-2 គឺផ្អែកលើជម្រើសរបស់អ្នកនៃជំហាន 2-1 ឬជំហាន 2-2

## 3-1 ប្រព័ន្ធនឹងកំណត់ថាតើ ETD ឬ EWO ដែលត្រូវបានអនុវត្ត ទៅទីតាំងទិសដៅ

ETD៖ ទិសដៅដឹកជញ្ជូនមិនតម្រូវឱ្យមាន ច្បាប់ចម្លងជាក្រដាសទេ។

EWO៖ ទិសដៅដឹកជញ្ជូនតម្រូវឱ្យមានច្បាប់ចម្លង ជាក្រដាស

ជំហានបន្ទាប់៖  
ទាញយក និងបោះពុម្ពឯកសាររបស់អ្នក

ស្នាក់កញ្ចប់បញ្ជីទំនិញ  
សូមភ្ជាប់ស្នាក់កញ្ចប់បញ្ជីទំនិញទៅនឹងផ្នែកខាងលើនៃកញ្ចប់ទំនិញដើម្បីយក ដោយត្រូវប្រាកដថា មើលឃើញលេខបោះពុម្ព។

[ទាញយក PDF](#)

វិគ្គយបត្រពាណិជ្ជកម្ម  
អ្នកអាចបោះពុម្ពច្បាប់ចម្លងសម្រាប់កំណត់ត្រារបស់អ្នក។

[ទាញយក PDF](#)

កំណត់ត្រាប្រតិបត្តិការ ①  
បោះពុម្ពកំណត់ត្រាប្រតិបត្តិការលម្អិត

[ទាញយក PDF](#)

**បង្កើតកញ្ចប់បញ្ជីទំនិញថ្មី**

ជំហានបន្ទាប់៖  
ទាញយក និងបោះពុម្ពឯកសាររបស់អ្នក

ស្នាក់កញ្ចប់បញ្ជីទំនិញ  
សូមភ្ជាប់ស្នាក់កញ្ចប់បញ្ជីទំនិញទៅនឹងផ្នែកខាងលើនៃកញ្ចប់ទំនិញដើម្បីយក ដោយត្រូវប្រាកដថា មើលឃើញលេខបោះពុម្ព។

[ទាញយក PDF](#)

វិគ្គយបត្រពាណិជ្ជកម្ម  
សូមរៀបចំច្បាប់ចម្លងនៃវិគ្គយបត្រនៅក្នុងថង់សម្រាប់ដឹកជញ្ជូនទំនិញត្រាយស្នាក់ដឹកជញ្ជូន ទំនិញ។

[ទាញយក PDF](#)

កំណត់ត្រាប្រតិបត្តិការ ①  
បោះពុម្ពកំណត់ត្រាប្រតិបត្តិការលម្អិត

[ទាញយក PDF](#)

**បង្កើតកញ្ចប់បញ្ជីទំនិញថ្មី**

## 4 បន្ទាប់ពីអ្នកបោះពុម្ពស្លាក អ្នកនឹងឃើញសញ្ញា "ETD" ឬ "EWO" នៅលើ Air Waybill (AWB)

ប្រសិនបើគោលដៅដឹកជញ្ជូនរបស់អ្នកទាមទារច្បាប់ចម្លងវិក្កយបត្រពាណិជ្ជកម្មរបស់អ្នកជាក្រដាស នោះ "EWO" នឹងត្រូវបានសម្គាល់នៅលើ AWB ជំនួសឱ្យ "ETD" ។





របៀបដឹកជញ្ជូនជាមួយកម្មវិធី ETD  
នៅពេលបង្កើតការដឹកជញ្ជូនតាមរយៈ  
FedEx Ship Manager™ នៅលើ fedex.com

# របៀបបង្រួម

ជំហានទី 3-1 ឬជំហាន 3-2 គឺផ្អែកលើជម្រើសរបស់អ្នកនៃជំហាន 2-1 ឬជំហាន 2-2

## 3-2 ជ្រើសរើសជម្រើសឯកសារគយផ្ទាល់ខ្លួន របស់អតិថិជន

វិក្កយបត្រពាណិជ្ជកម្ម / Pro forma នឹងមិនត្រូវបានបង្ហាញទេព្រោះវាជាទម្រង់ផ្ទាល់ខ្លួនរបស់អ្នក។

ជំហានបន្ទាប់៖  
ទាញយក និងបោះពុម្ពឯកសាររបស់អ្នក

ស្នាក់កញ្ចប់បញ្ជីទំនិញ  
សូមភ្ជាប់ស្នាក់កញ្ចប់បញ្ជីទំនិញទៅនឹងផ្នែកខាងលើនៃកញ្ចប់ទំនិញដើម្បីយក ដោយត្រូវប្រាកដថា  
មើលឃើញលេខបោះពុម្ពផ្សាយ។

[ទាញយក PDF](#)

គំណត់គ្រាប្រតិបត្តិការ ⓘ  
បោះពុម្ពគំណត់គ្រាប្រតិបត្តិការលម្អិត

[ទាញយក PDF](#)

**បង្កើតកញ្ចប់បញ្ជីទំនិញថ្មី**

## 4 បន្ទាប់ពីអ្នកបោះពុម្ពស្លាក អ្នកនឹងឃើញសញ្ញា "ETD" ឬ "EWO" នៅលើ Air Waybill (AWB)។

"ETD" នឹងត្រូវបានសម្គាល់នៅលើ AWB ប្រសិនបើទីតាំងគោលដៅនៃការដឹកជញ្ជូនមិនត្រូវបានបញ្ចប់  
ចម្លងវិក្កយបត្រពាណិជ្ជកម្មរបស់អ្នកជាក្រដាស។

"EWO" នឹងត្រូវបានសម្គាល់នៅលើ AWB ប្រសិនបើទីតាំងគោលដៅនៃការដឹកជញ្ជូនត្រូវបានបញ្ចប់ចម្លង  
វិក្កយបត្រពាណិជ្ជកម្មរបស់អ្នកជាក្រដាស។ សូមបោះពុម្ពច្បាប់ចម្លងវិក្កយបត្រពាណិជ្ជកម្ម / Pro forma  
មួយ ហើយភ្ជាប់ក្នុងកញ្ចប់ទំនិញ ប្រសិនបើ "EWO" ត្រូវបានសម្គាល់នៅលើ Air Waybill ។

